



INFORME
2009: Encuestas Satisfacción de alumnos
de Último Curso

Julio 2009

INFORME 2009: Encuestas Alumnos de Último Curso

ÍNDICE

Presentación	3
El Cuestionario	5
Cuadro resultados de la Universidad y comparativo por Facultades	7
Cuadro comparativo de los resultados obtenidos por la Universidad en los cinco cursos últimos	9
Cuadro comparativo de los resultados obtenidos por las Facultades y Escuelas en los cuatro cursos últimos.....	11
Cuadros comparativos de los resultados obtenidos por los Servicios en los cinco cursos últimos	18
Gráfica y tabla de frecuencias. medias y desviaciones típicas de los resultados de la Universidad	32
Gráficas y tablas de frecuencias. medias y desviaciones típicas de las Facultades y Titulaciones	35

Presentación

Este informe recoge los **resultados** de la “Encuesta de Último Curso” realizada en **mayo y junio de 2009** a todas las titulaciones. Respondieron al cuestionario **844 alumnos** distribuidos de la siguiente manera.

Titulación	Respuestas	Titulación	Respuestas	Titulación	Respuestas	Titulación	Respuestas	Titulación	Respuestas	Titulación	Respuestas
Teología	22	Psicol.	55	ITIM	40	E -2	103	E1	61	Fisioter.	34
3		Sociolo.	4	IIND	40	6º E-3	141	E3	33	Serr	33
		TSocial	20	ITIEI	13	E-4	35			Ciem	58
		Traduc	30	IOI	25	CAF	7				
		Filosofía*	3	ITIG	8	ITM	15				
				ITIE	16						
				IINF	31						
				IAEI*	5						
TOTAL Teología	22	TOTAL CHS	112	TOTAL ICAI	178	TOTAL Empresa	301	TOTAL Derecho	94	TOTAL Enferm.	125

Algunas **claves para la interpretación** de los datos que presentamos:

- Para que una actividad o servicio sea considerado excelente debe obtener al menos 7 puntos sobre 10.
- Las tablas diacrónicas muestran la tendencia de los últimos cuatro o cinco años. Quizás lo importante no sea el número o la media en sí, sino su evolución en los últimos años
- Los números necesitan interpretación, por eso es recomendable comparar los datos con los objetivos que cada Facultad o Escuela se había propuesto, e identificar la relación causa-efecto entre lo hecho y los valores obtenidos.

* No se han analizado particularmente, aunque sí se contabilizan para los resultados de la Facultad o Escuela

- Todos estos datos reflejan la opinión de los alumnos encuestados. Son valiosos no sólo por conocer esa opinión sino por la posibilidad de analizar tendencias, comparaciones, etc. Es cierto que un alumno puede no saber distinguir entre un cinco y un seis (en una escala de 10), pero sí sabe que un servicio es mejor que otro y esto es lo que debe apreciarse en esta encuesta.

El Cuestionario

Cuestionario de Satisfacción del Alumnado sobre la Universidad Pontificia Comillas. Curso 2008 – 2009.

	Pobre					Excelente				
1. ¿Cómo valoras la organización y el funcionamiento de la Universidad?	1	2	3	4	5	6	7	8	9	10
2. ¿Cómo valoras la información que has tenido sobre los Servicios de la Universidad?	1	2	3	4	5	6	7	8	9	10
3. ¿Crees que tu plan de estudios ha sido apropiado para que puedas llegar a ser un buen profesional?	1	2	3	4	5	6	7	8	9	10
4. ¿Qué opinas sobre la coordinación entre las asignaturas? ¿Se han evitado solapamientos o lagunas formativas?	1	2	3	4	5	6	7	8	9	10
5. ¿qué opinas de la coordinación entre la teoría y la práctica en tu carrera?	1	2	3	4	5	6	7	8	9	10
6. ¿En qué grado se han cumplido los programas de las asignaturas?	1	2	3	4	5	6	7	8	9	10
	Pobre					Excelente				
7. ¿Cuál es tu opinión general sobre el profesorado?	1	2	3	4	5	6	7	8	9	10
8. ¿Cómo valoras la metodología que han utilizado los profesores?	1	2	3	4	5	6	7	8	9	10
9. ¿Qué opinión te merecen los medios que has utilizado en la Universidad (audiovisuales, informáticos, etc.)?	1	2	3	4	5	6	7	8	9	10
10. ¿En qué grado las pruebas y los criterios de evaluación se han ajustado a los objetivos de las asignaturas?	1	2	3	4	5	6	7	8	9	10
11. En el caso de que hayas realizado prácticas durante la carrera, ¿cuál es tu opinión de las prácticas?	1	2	3	4	5	6	7	8	9	10
12. En el caso de que hayas realizado algún intercambio internacional, ¿en qué grado has encontrado facilidades por parte de la Universidad para realizarlo?	1	2	3	4	5	6	7	8	9	10
	Pobre					Excelente				
13. ¿En qué grado has tenido facilidad para acceder a los profesores?	1	2	3	4	5	6	7	8	9	10
14. ¿En qué grado has tenido facilidad para acceder a la dirección de la Universidad (decanos, vicerrectores, rector)?	1	2	3	4	5	6	7	8	9	10
15. ¿En qué grado has encontrado facilidad para hacer llegar tus sugerencias sobre la Universidad a donde correspondía?	1	2	3	4	5	6	7	8	9	10
16. ¿En qué grado has utilizado las tutorías de orientación académica y profesional?	1	2	3	4	5	6	7	8	9	10
17. ¿Cuál es tu valoración de las tutorías que has tenido?	1	2	3	4	5	6	7	8	9	10
18. ¿Cómo has percibido el trato con el personal de administración y servicios?	1	2	3	4	5	6	7	8	9	10
	Pobre					Excelente				
19. ¿Cómo has visto el nivel de comunicación y amistad entre los alumnos?	1	2	3	4	5	6	7	8	9	10
20. ¿En qué grado has encontrado en la Universidad facilidades para participar en proyectos solidarios?	1	2	3	4	5	6	7	8	9	10

21. Si te han interesado, ¿en qué grado te ha sido fácil integrarte en los grupos de pastoral?	1	2	3	4	5	6	7	8	9	10
	Pobre					Excelente				
22. ¿Cómo valoras la eficacia de Secretaría General?	1	2	3	4	5	6	7	8	9	10
23. ¿En qué grado crees que los fondos bibliográficos de la Biblioteca han sido suficientes para tu estudio?	1	2	3	4	5	6	7	8	9	10
24. ¿Qué opinas del horario y la capacidad de la Sala de Lectura?	1	2	3	4	5	6	7	8	9	10
25. ¿Cómo valoras a la Oficina de Prácticas y Empleo (bolsa de trabajo, prácticas, etc.)?	1	2	3	4	5	6	7	8	9	10
26. ¿Cuál es tu opinión sobre el servicio informático de la Universidad(aulas, actualización de programas)?	1	2	3	4	5	6	7	8	9	10
27. ¿En qué grado has encontrado interesantes las actividades culturales?	1	2	3	4	5	6	7	8	9	10
28. ¿Cómo valoras las actividades deportivas que se te han ofrecido?	1	2	3	4	5	6	7	8	9	10
29. ¿Cómo valoras el servicio de Librería de la Universidad?	1	2	3	4	5	6	7	8	9	10
30. Cuando lo has utilizado, ¿en qué grado ha sido eficaz el servicio de Reprografía y Fotocopias?	1	2	3	4	5	6	7	8	9	10
31. ¿Cómo valoras el Servicio de Cafetería y Comedor?	1	2	3	4	5	6	7	8	9	10
	Pobre					Excelente				
32. ¿Te gustaría seguir vinculado a la Universidad a través de las Asociaciones de Antiguos Alumnos?	1	2	3	4	5	6	7	8	9	10
33. ¿Estás satisfecho con la preparación y la formación que has conseguido?	1	2	3	4	5	6	7	8	9	10
34. ¿Cuál es tu nivel de satisfacción con la Universidad Pontificia Comillas?	1	2	3	4	5	6	7	8	9	10
35. ¿En qué grado recomendarías esta Universidad?	1	2	3	4	5	6	7	8	9	10

Cuadro resultados de la Universidad y comparativo por Facultades

Leyenda

En **negrita** el valor de la **media**

En **verde** los valores que están **por encima de la media**

En **rojo** los valores que están **por debajo de la media**

Resultados de la Universidad y comparativo por Facultades	COMILLAS	TEOL.	CHS	ICAI	EMPR.	DER.	ENF.
1. Organización y funcionamiento	6,76	7,27	6,56	6,92	6,64	6,08	7,42
2. Información sobre los Servicios	6,08	7,36	5,59	6,03	6,19	5,16	6,68
3. Plan de estudios	7,13	7,43	6,94	6,83	7,04	6,97	8,02
4. Coordinación de asignaturas	6,13	6,35	6,15	6,16	5,75	5,57	7,29
5. Coordinación teoría-práctica	5,89	5,18	5,84	6,06	5,49	4,75	7,58
6. Cumplimiento de programas	7,15	7,14	7,35	7,01	7,08	6,55	7,86
7. Profesorado en general	6,82	7,64	7,74	6,58	6,34	6,44	7,76
8. Metodología docente	6,65	6,95	7,26	6,62	6,19	6,12	7,64
9. Medios docentes	7,02	7,24	7,77	7,11	6,65	6,78	7,39
10. Exámenes y criterios de evaluación	6,65	6,73	7,10	6,34	6,50	6,14	7,44
11. Prácticas en empresas	7,30	6,44	7,24	6,41	7,50	6,61	8,12
12. Intercambios internacionales	6,68	4,50	6,92	5,90	7,26	6,20	5,55
13. Acceso a los profesores	7,40	8,14	8,11	6,94	7,25	6,64	8,18
14. Acceso a la dirección	5,86	6,73	6,38	5,76	6,11	4,88	5,52
15. Facilidad para sugerencias	5,27	5,86	5,18	5,17	5,42	4,18	5,74
16. Utilización de tutorías	5,22	4,86	6,09	5,34	5,22	4,50	4,98
17. Valoración de tutorías	6,27	6,21	6,99	6,07	6,42	5,94	5,87
18. Trato del PAS	7,15	7,59	6,51	6,97	7,41	6,25	7,76
19. Clima entre los alumnos	6,91	8,23	6,66	7,14	7,10	6,00	6,70
20. Proyectos solidarios	6,96	7,24	6,81	6,31	7,21	6,89	7,10
21. Grupos de pastoral	5,86	5,72	5,36	5,45	6,42	5,32	5,64
22. Secretaría General	6,69	7,91	6,29	6,49	6,85	4,83	7,72
23. Fondos bibliográficos	6,75	7,91	6,95	6,11	6,67	6,35	7,67
24. Sala de Lectura	6,20	7,41	6,00	6,20	6,65	5,69	5,35
25. Oficina de Prácticas y Empleo	6,66	5,50	6,80	6,74	6,92	6,25	6,45
26. Servicio de informática	6,02	7,05	6,59	5,64	6,34	5,96	5,22
27. Actividades culturales	5,85	6,67	5,65	5,65	6,23	5,74	5,34
28. Actividades deportivas	5,63	6,28	5,12	5,75	6,20	5,70	4,25
29. Librería	6,42	5,91	5,75	6,47	6,80	6,57	5,94
30. Reprografía y fotocopias	7,04	7,32	6,23	6,95	7,81	7,56	4,92
31. Cafetería y Comedor	6,31	5,95	2,99	6,98	7,66	6,74	4,03
32. Seguir vinculado como antiguo alumno	7,54	5,90	7,35	7,52	7,57	7,45	8,14
33. Satisfacción con la formación	7,48	7,50	7,54	7,09	7,34	7,42	8,33
34. Satisfacción con la Universidad	7,18	7,32	7,20	6,89	7,09	6,83	8,04
35. Recomendaría Comillas	7,49	7,45	7,38	7,23	7,43	7,32	8,33

Cuadro comparativo de los resultados obtenidos por la Universidad en los cinco cursos últimos

Leyenda

En azul el valor máximo de los cinco años.

Comparativo cinco cursos últimos: Comillas	2005	2006	2007	2008	2009
1. Organización y funcionamiento	5,98	6,27	6,44	6,39	6,76
2. Información sobre los Servicios	5,13	5,52	5,73	5,69	6,08
3. Plan de estudios	5,90	6,63	6,64	6,80	7,13
4. Coordinación de asignaturas	5,46	5,72	5,92	5,86	6,13
5. Coordinación teoría-práctica	5,24	5,77	5,88	5,71	5,89
6. Cumplimiento de programas	6,44	6,80	7,04	7,02	7,15
7. Profesorado en general	6,24	6,57	6,64	6,63	6,82
8. Metodología docente	6,02	6,32	6,37	6,35	6,65
9. Medios docentes	6,76	6,84	6,96	6,89	7,02
10. Exámenes y criterios de evaluación	6,85	6,42	6,48	6,32	6,65
11. Prácticas en empresas	5,78	7,17	7,05	7,08	7,30
12. Intercambios internacionales	5,45	5,54	6,15	5,93	6,68
13. Acceso a los profesores	7,18	7,25	7,33	7,21	7,40
14. Acceso a la dirección	5,50	5,51	5,76	5,45	5,86
15. Facilidad para sugerencias	4,73	4,98	5,20	4,93	5,27
16. Utilización de tutorías	4,68	4,96	5,05	4,93	5,22
17. Valoración de tutorías	5,20	6,09	6,17	5,84	6,27
18. Trato del PAS	6,71	7,04	7,22	6,90	7,15
19. Clima entre los alumnos	6,33	6,63	6,88	6,78	6,91
20. Proyectos solidarios	6,20	6,65	6,80	6,73	6,96
21. Grupos de pastoral	5,64	5,59	5,78	5,32	5,86
22. Secretaría General	6,13	6,47	6,70	6,44	6,69
23. Fondos bibliográficos	6,06	6,28	6,56	6,51	6,75
24. Sala de Lectura	5,75	6,36	6,37	6,08	6,20
25. Oficina de Prácticas y Empleo	5,63	6,49	6,94	6,84	6,66
26. Servicio de informática	5,75	6,06	6,34	5,99	6,02
27. Actividades culturales	5,40	5,67	5,87	5,52	5,85
28. Actividades deportivas	5,90	5,76	5,73	5,51	5,63
29. Librería	6,19	6,25	6,62	6,16	6,42
30. Reprografía y fotocopias	6,11	6,83	6,97	6,57	7,04
31. Cafetería y Comedor	5,12	6,19	6,55	6,01	6,31
32. Seguir vinculado como antiguo alumno	6,88	7,41	7,27	6,91	7,54
33. Satisfacción con la formación	6,77	7,18	7,26	7,26	7,48
34. Satisfacción con la Universidad	6,51	6,97	7,03	6,98	7,18
35. Recomendaría Comillas	6,70	7,21	7,32	7,27	7,49

Cuadro comparativo de los resultados obtenidos por las Facultades y Escuelas en los cuatro cursos últimos

Leyenda

En azul el valor máximo de los cuatro años.

Comparativo cuatro últimos cursos: Teología	2005	2007	2008	2009
1. Organización y funcionamiento	7,53	7,75	6,88	7,27
2. Información sobre los Servicios	6,91	7,15	7,05	7,36
3. Plan de estudios	7,57	7,15	7,15	7,43
4. Coordinación de asignaturas	6,80	6,45	6,27	6,35
5. Coordinación teoría-práctica	5,56	6,00	5,43	5,18
6. Cumplimiento de programas	7,00	7,78	7,65	7,14
7. Profesorado en general	8,04	7,86	7,44	7,64
8. Metodología docente	6,93	6,94	6,60	6,95
9. Medios docentes	7,71	7,70	7,90	7,24
10. Exámenes y criterios de evaluación	7,93	6,70	6,46	6,73
11. Prácticas en empresas	4,52	4,88	6,57	6,44
12. Intercambios internacionales	5,48	6,86	6,11	4,50
13. Acceso a los profesores	8,63	8,18	8,12	8,14
14. Acceso a la dirección	6,57	7,40	6,64	6,73
15. Facilidad para sugerencias	5,45	6,46	6,41	5,86
16. Utilización de tutorías	4,73	5,68	5,49	4,86
17. Valoración de tutorías	6,53	7,54	7,07	6,21
18. Trato del PAS	7,74	8,53	7,75	7,59
19. Clima entre los alumnos	8,13	8,61	7,90	8,23
20. Proyectos solidarios	7,89	7,55	7,47	7,24
21. Grupos de pastoral	7,06	6,86	5,95	5,72
22. Secretaría General	7,93	8,40	8,15	7,91
23. Fondos bibliográficos	7,17	8,68	8,20	7,91
24. Sala de Lectura	7,65	7,76	8,36	7,41
25. Oficina de Prácticas y Empleo	6,78	6,75	6,77	5,50
26. Servicio de informática	8,11	7,65	8,05	7,05
27. Actividades culturales	7,17	6,97	6,88	6,67
28. Actividades deportivas	6,86	6,44	7,11	6,28
29. Librería	5,44	7,31	6,85	5,91
30. Reprografía y fotocopias	6,53	7,71	8,23	7,32
31. Cafetería y Comedor	7,24	8,11	7,26	5,95
32. Seguir vinculado como antiguo alumno	6,05	5,54	6,39	5,90
33. Satisfacción con la formación	7,74	7,49	7,46	7,50
34. Satisfacción con la Universidad	7,61	7,78	7,22	7,32
35. Recomendaría Comillas	7,57	7,78	7,29	7,45

Comparativo cinco últimos cursos: CHS	2005	2006	2007	2008	2009
1. Organización y funcionamiento	6,23	7,05	6,86	6,73	6,56
2. Información sobre los Servicios	5,38	6,16	5,83	5,79	5,59
3. Plan de estudios	6,23	7,16	7,10	7,13	6,94
4. Coordinación de asignaturas	5,57	6,25	5,93	5,97	6,15
5. Coordinación teoría-práctica	5,59	6,89	6,08	5,36	5,84
6. Cumplimiento de programas	6,32	7,33	7,31	7,04	7,35
7. Profesorado en general	7,39	8,00	7,84	7,85	7,74
8. Metodología docente	6,85	7,44	7,40	7,15	7,26
9. Medios docentes	7,21	7,61	7,71	7,49	7,77
10. Exámenes y criterios de evaluación	7,28	7,18	6,94	6,81	7,10
11. Prácticas en empresas	6,33	7,29	7,35	7,15	7,24
12. Intercambios internacionales	6,61	7,48	7,63	5,70	6,92
13. Acceso a los profesores	8,03	8,31	8,26	7,85	8,11
14. Acceso a la dirección	5,86	7,06	6,14	6,17	6,38
15. Facilidad para sugerencias	5,20	6,26	5,65	5,55	5,18
16. Utilización de tutorías	5,11	6,04	6,10	5,80	6,09
17. Valoración de tutorías	5,79	6,93	7,12	7,12	6,99
18. Trato del PAS	6,77	7,13	7,70	7,26	6,51
19. Clima entre los alumnos	6,96	6,63	7,46	7,00	6,66
20. Proyectos solidarios	6,86	6,83	7,43	7,38	6,81
21. Grupos de pastoral	5,62	4,56	6,44	6,36	5,36
22. Secretaría General	6,26	6,76	7,39	6,90	6,29
23. Fondos bibliográficos	6,56	6,96	7,15	7,21	6,95
24. Sala de Lectura	6,35	7,01	6,93	6,58	6,00
25. Oficina de Prácticas y Empleo	6,00	6,46	6,29	6,42	6,80
26. Servicio de informática	6,66	7,35	7,04	6,69	6,59
27. Actividades culturales	5,57	6,07	6,29	6,12	5,65
28. Actividades deportivas	5,82	5,67	5,54	5,28	5,12
29. Librería	5,75	6,31	6,63	5,76	5,75
30. Reprografía y fotocopias	5,55	6,07	7,25	6,75	6,23
31. Cafetería y Comedor	5,44	4,42	5,66	2,83	2,99
32. Seguir vinculado como antiguo alumno	7,19	8,03	7,58	6,43	7,35
33. Satisfacción con la formación	7,23	7,96	7,48	7,45	7,54
34. Satisfacción con la Universidad	6,97	7,58	7,39	7,35	7,20
35. Recomendaría Comillas	6,94	7,69	7,58	7,38	7,38

Comparativo cinco últimos cursos: ICAI	2005	2006	2007	2008	2009
1. Organización y funcionamiento	6,30	6,28	6,71	6,71	6,92
2. Información sobre los Servicios	5,27	5,50	5,83	5,65	6,03
3. Plan de estudios	5,59	5,98	6,44	6,82	6,83
4. Coordinación de asignaturas	5,40	5,40	6,00	5,94	6,16
5. Coordinación teoría-práctica	5,26	5,76	5,98	5,99	6,06
6. Cumplimiento de programas	6,60	6,58	6,85	6,96	7,01
7. Profesorado en general	6,40	6,44	6,58	6,53	6,58
8. Metodología docente	6,16	6,21	6,32	6,18	6,62
9. Medios docentes	7,19	6,96	7,07	6,93	7,11
10. Exámenes y criterios de evaluación	6,67	6,18	6,26	6,04	6,34
11. Prácticas en empresas	5,00	6,37	6,47	6,49	6,41
12. Intercambios internacionales	4,81	4,73	5,77	5,89	5,90
13. Acceso a los profesores	6,89	6,87	7,23	6,94	6,94
14. Acceso a la dirección	5,32	4,93	5,35	5,26	5,76
15. Facilidad para sugerencias	4,48	4,51	4,90	4,54	5,17
16. Utilización de tutorías	4,27	4,85	5,08	5,12	5,34
17. Valoración de tutorías	4,86	5,78	5,74	5,81	6,07
18. Trato del PAS	6,54	6,61	6,95	6,95	6,97
19. Clima entre los alumnos	6,24	6,74	6,44	6,66	7,14
20. Proyectos solidarios	5,54	6,13	6,22	5,97	6,31
21. Grupos de pastoral	5,31	5,65	6,01	5,06	5,45
22. Secretaría General	6,11	6,39	6,40	6,17	6,49
23. Fondos bibliográficos	5,96	6,02	6,19	6,23	6,11
24. Sala de Lectura	5,94	6,42	6,30	6,00	6,20
25. Oficina de Prácticas y Empleo	5,92	6,84	7,12	7,01	6,74
26. Servicio de informática	6,25	6,46	6,73	5,88	5,64
27. Actividades culturales	5,08	5,75	5,77	5,23	5,65
28. Actividades deportivas	6,28	6,11	6,02	5,91	5,75
29. Librería	6,32	6,22	6,51	6,52	6,47
30. Reprografía y fotocopias	6,38	6,85	6,84	6,59	6,95
31. Cafetería y Comedor	4,57	6,41	6,38	6,92	6,98
32. Seguir vinculado como antiguo alumno	6,79	7,04	7,22	7,31	7,52
33. Satisfacción con la formación	6,57	6,69	7,26	7,20	7,09
34. Satisfacción con la Universidad	6,52	6,69	6,98	6,92	6,89
35. Recomendaría Comillas	6,71	6,91	7,16	7,19	7,23

Comparativo cinco últimos cursos: Empresariales	2005	2006	2007	2008	2009
1. Organización y funcionamiento	5,58	5,06	5,06	5,34	6,64
2. Información sobre los Servicios	4,78	4,43	4,55	4,84	6,19
3. Plan de estudios	5,58	5,75	5,28	5,99	7,04
4. Coordinación de asignaturas	4,91	4,78	4,38	5,13	5,75
5. Coordinación teoría-práctica	4,46	4,41	4,15	5,13	5,49
6. Cumplimiento de programas	6,28	6,49	6,36	6,87	7,08
7. Profesorado en general	6,01	5,62	5,10	5,34	6,34
8. Metodología docente	5,75	5,46	5,10	5,49	6,19
9. Medios docentes	6,58	5,58	6,10	6,16	6,65
10. Exámenes y criterios de evaluación	6,81	6,21	5,59	5,71	6,50
11. Prácticas en empresas	6,64	7,56	7,07	7,03	7,50
12. Intercambios internacionales	6,85	5,64	5,98	6,93	7,26
13. Acceso a los profesores	7,13	6,33	6,21	6,46	7,25
14. Acceso a la dirección	5,84	5,14	5,03	4,86	6,11
15. Facilidad para sugerencias	4,53	3,85	3,93	4,56	5,42
16. Utilización de tutorías	5,40	4,22	4,35	4,25	5,22
17. Valoración de tutorías	5,62	5,18	5,16	5,08	6,42
18. Trato del PAS	6,57	6,04	5,90	6,29	7,41
19. Clima entre los alumnos	6,97	5,53	6,54	6,60	7,10
20. Proyectos solidarios	6,20	5,63	6,16	6,68	7,21
21. Grupos de pastoral	5,49	5,09	4,90	5,66	6,42
22. Secretaría General	4,78	4,97	5,42	5,03	6,85
23. Fondos bibliográficos	5,67	5,06	5,41	5,66	6,67
24. Sala de Lectura	5,58	5,53	5,97	5,47	6,65
25. Oficina de Prácticas y Empleo	5,90	5,43	6,22	6,84	6,92
26. Servicio de informática	5,89	4,70	5,27	5,26	6,34
27. Actividades culturales	6,28	4,64	5,19	5,53	6,23
28. Actividades deportivas	6,41	5,22	4,96	5,59	6,20
29. Librería	6,68	6,01	6,53	6,03	6,80
30. Reprografía y fotocopias	7,03	6,91	6,95	6,87	7,81
31. Cafetería y Comedor	6,47	6,30	7,34	7,46	7,66
32. Seguir vinculado como antiguo alumno	7,44	6,61	7,39	6,66	7,57
33. Satisfacción con la formación	6,78	6,41	6,40	6,36	7,34
34. Satisfacción con la Universidad	6,62	6,08	5,91	6,19	7,09
35. Recomendaría Comillas	7,05	6,56	6,42	6,60	7,43

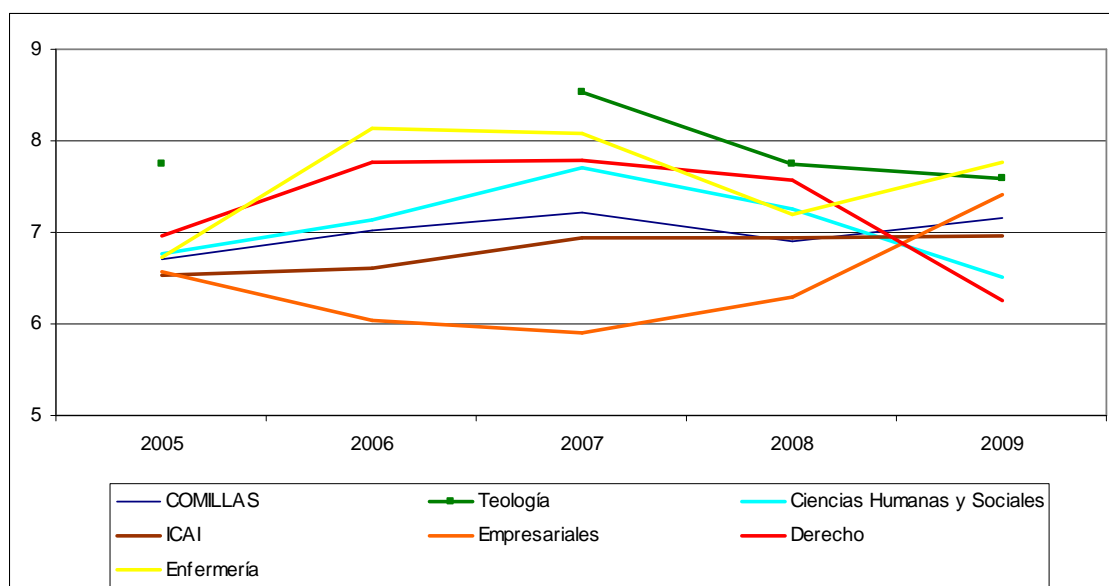
Comparativo cinco últimos cursos: Derecho	2005	2006	2007	2008	2009
1. Organización y funcionamiento	5,45	6,45	6,42	6,79	6,08
2. Información sobre los Servicios	4,56	5,81	5,79	6,05	5,16
3. Plan de estudios	5,55	7,14	7,17	6,93	6,97
4. Coordinación de asignaturas	5,00	6,23	6,47	6,45	5,57
5. Coordinación teoría-práctica	4,34	4,42	5,42	4,94	4,75
6. Cumplimiento de programas	5,79	6,55	7,08	6,77	6,55
7. Profesorado en general	4,96	5,86	6,05	6,30	6,44
8. Metodología docente	4,99	5,74	6,06	6,36	6,12
9. Medios docentes	6,00	6,70	6,58	7,38	6,78
10. Exámenes y criterios de evaluación	6,41	6,23	6,67	6,55	6,14
11. Prácticas en empresas	4,83	6,90	7,29	6,88	6,61
12. Intercambios internacionales	5,08	4,33	5,63	5,52	6,20
13. Acceso a los profesores	6,82	7,58	7,53	7,62	6,64
14. Acceso a la dirección	5,21	6,01	6,21	6,22	4,88
15. Facilidad para sugerencias	4,32	5,33	5,11	5,76	4,18
16. Utilización de tutorías	4,50	4,75	4,85	5,08	4,50
17. Valoración de tutorías	5,06	6,44	6,57	6,32	5,94
18. Trato del PAS	6,96	7,77	7,78	7,57	6,25
19. Clima entre los alumnos	6,07	7,27	6,77	6,71	6,00
20. Proyectos solidarios	6,46	7,71	7,45	7,29	6,89
21. Grupos de pastoral	6,19	5,80	5,73	6,14	5,32
22. Secretaría General	6,37	6,82	7,00	6,23	4,83
23. Fondos bibliográficos	5,91	6,60	7,10	7,04	6,35
24. Sala de Lectura	5,67	6,76	6,51	6,72	5,69
25. Oficina de Prácticas y Empleo	4,91	7,03	7,46	6,84	6,25
26. Servicio de informática	5,80	6,56	6,42	6,99	5,96
27. Actividades culturales	5,90	6,09	6,09	6,10	5,74
28. Actividades deportivas	6,15	6,50	6,19	5,63	5,70
29. Librería	6,91	6,95	7,34	7,12	6,57
30. Reprografía y fotocopias	7,26	8,74	7,78	7,62	7,56
31. Cafetería y Comedor	6,24	8,10	7,65	7,69	6,74
32. Seguir vinculado como antiguo alumno	6,77	7,66	8,21	7,16	7,45
33. Satisfacción con la formación	6,30	7,40	7,82	7,45	7,42
34. Satisfacción con la Universidad	5,94	7,12	7,69	7,34	6,83
35. Recomendaría Comillas	6,18	7,32	8,25	7,60	7,32

Comparativo cinco últimos cursos: Enfermería y Fisioterapia	2005	2006	2007	2008	2009
1. Organización y funcionamiento	6,19	7,09	6,94	6,66	7,42
2. Información sobre los Servicios	5,74	6,13	6,34	6,31	6,68
3. Plan de estudios	7,04	8,21	7,84	7,62	8,02
4. Coordinación de asignaturas	6,62	7,22	7,14	6,68	7,29
5. Coordinación teoría-práctica	6,88	7,88	7,87	6,93	7,58
6. Cumplimiento de programas	7,45	7,80	7,84	7,66	7,86
7. Profesorado en general	6,87	7,76	7,57	7,53	7,76
8. Metodología docente	6,70	7,39	7,38	7,25	7,64
9. Medios docentes	6,69	8,23	7,32	6,76	7,39
10. Exámenes y criterios de evaluación	7,53	7,32	7,47	7,03	7,44
11. Prácticas en empresas	7,75	8,25	8,32	8,07	8,12
12. Intercambios internacionales	5,14	4,75	6,39	3,83	5,55
13. Acceso a los profesores	7,44	7,87	7,76	7,87	8,18
14. Acceso a la dirección	5,74	5,30	5,85	4,94	5,52
15. Facilidad para sugerencias	5,55	5,78	6,27	5,03	5,74
16. Utilización de tutorías	4,86	5,02	5,25	4,54	4,98
17. Valoración de tutorías	5,21	6,21	6,35	5,18	5,87
18. Trato del PAS	6,72	8,13	8,08	7,20	7,76
19. Clima entre los alumnos	5,71	6,92	7,08	7,15	6,70
20. Proyectos solidarios	6,40	6,80	7,19	7,57	7,10
21. Grupos de pastoral	5,51	5,21	5,57	5,20	5,64
22. Secretaría General	6,54	7,23	7,53	7,37	7,72
23. Fondos bibliográficos	6,19	7,17	7,05	6,98	7,67
24. Sala de Lectura	4,77	5,65	5,36	4,91	5,35
25. Oficina de Prácticas y Empleo	5,67	6,27	6,54	6,36	6,45
26. Servicio de informática	3,23	5,11	5,28	4,36	5,22
27. Actividades culturales	4,33	5,12	5,63	4,67	5,34
28. Actividades deportivas	4,31	4,05	5,18	4,22	4,25
29. Librería	4,72	5,19	5,91	5,00	5,94
30. Reprografía y fotocopias	3,34	3,84	5,22	4,48	4,92
31. Cafetería y Comedor	3,02	3,63	4,31	2,91	4,03
32. Seguir vinculado como antiguo alumno	6,50	7,99	7,22	6,53	8,14
33. Satisfacción con la formación	7,46	8,22	7,97	8,03	8,33
34. Satisfacción con la Universidad	6,87	7,88	7,55	7,51	8,04
35. Recomendaría Comillas	7,10	8,21	7,72	7,87	8,33

Cuadros comparativos de los resultados obtenidos por los Servicios en los cinco cursos últimos

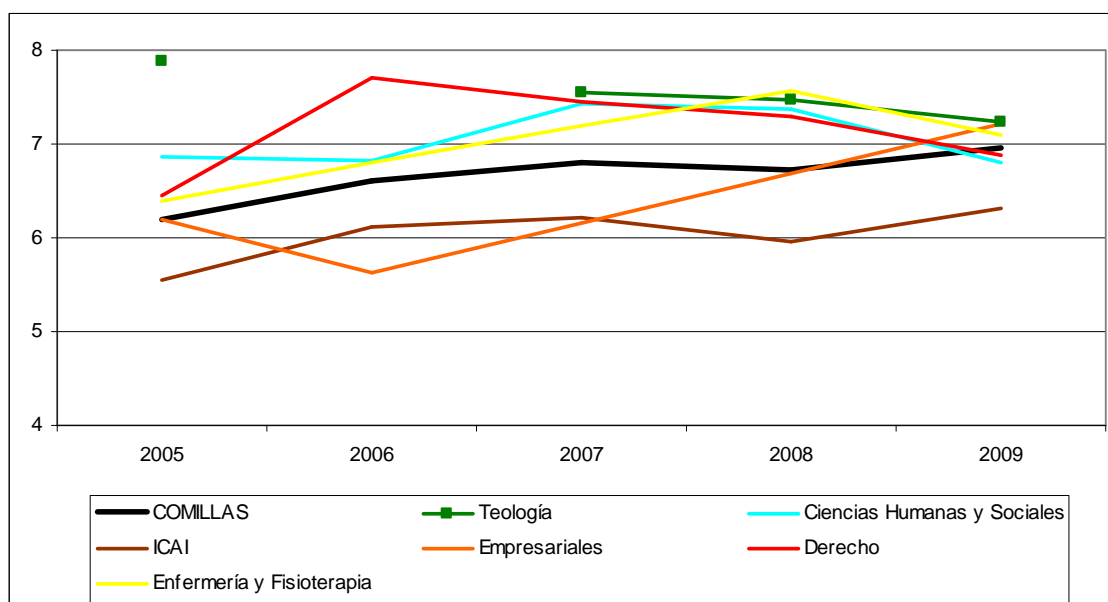
18. ¿Cómo has percibido el trato con el personal de administración y servicios?

	2005	2006	2007	2008	2009
COMILLAS	6.71	7.02	7.22	6.90	7.15
Teología	7.74		8.53	7.75	7.59
Ciencias Humanas y Sociales	6.77	7.13	7.70	7.26	6.51
ICAI	6.54	6.61	6.95	6.95	6.97
Empresariales	6.57	6.04	5.90	6.29	7.41
Derecho	6.96	7.77	7.78	7.57	6.25
Enfermería	6.72	8.13	8.08	7.20	7.76



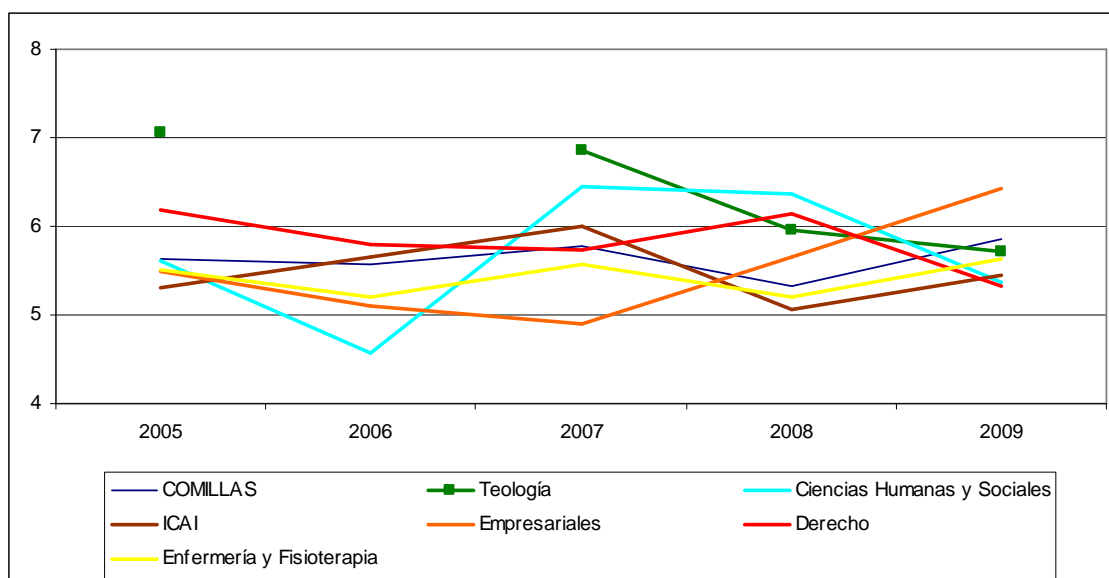
20. ¿En qué grado has encontrado en la Universidad facilidades para participar en proyectos solidarios?

	2005	2006	2007	2008	2009
COMILLAS	6.20	6.61	6.80	6.73	6.96
Teología	7.89		7.55	7.47	7.24
Ciencias Humanas y Sociales	6.86	6.83	7.43	7.38	6.81
ICAI	5.54	6.13	6.22	5.97	6.31
Empresariales	6.20	5.63	6.16	6.68	7.21
Derecho	6.46	7.71	7.45	7.29	6.89
Enfermería	6.40	6.80	7.19	7.57	7.10



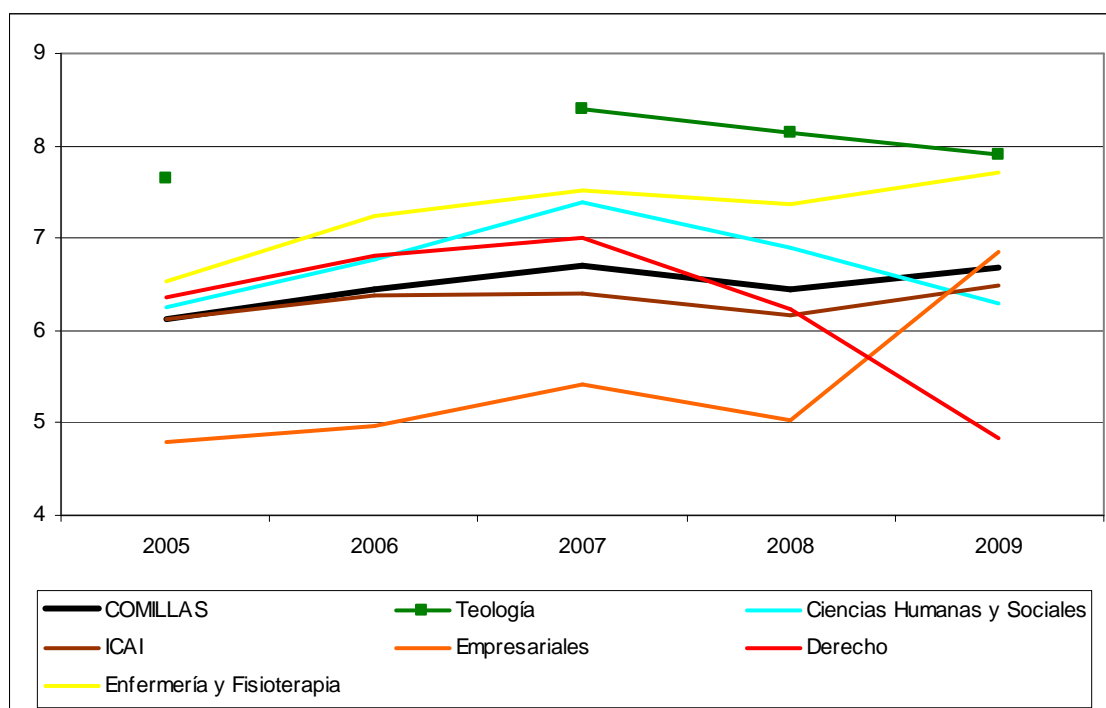
21. Si te han interesado, ¿en qué grado te ha sido fácil integrarte en los grupos de pastoral?

	2005	2006	2007	2008	2009
COMILLAS	5.64	5.57	5.78	5.32	5.86
Teología	7.06		6.86	5.95	5.72
Ciencias Humanas y Sociales	5.62	4.56	6.44	6.36	5.36
ICAI	5.31	5.65	6.01	5.06	5.45
Empresariales	5.49	5.09	4.90	5.66	6.42
Derecho	6.19	5.80	5.73	6.14	5.32
Enfermería y Fisioterapia	5.51	5.21	5.57	5.20	5.64



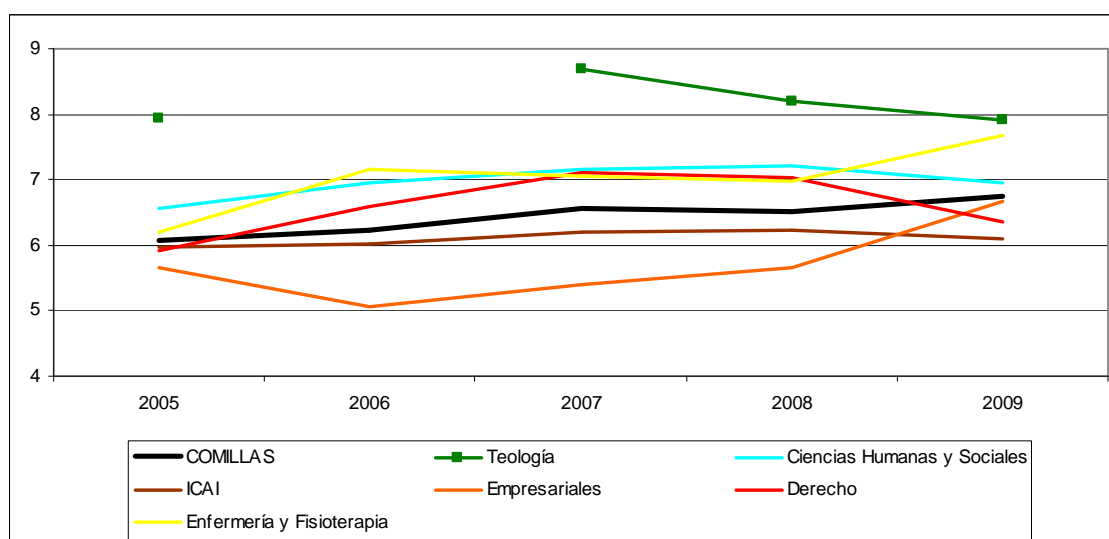
22. ¿Cuál es tu opinión sobre la Secretaría General?

	2005	2006	2007	2008	2009
COMILLAS	6.13	6.45	6.70	6.44	6.69
Teología	7.65		8.40	8.15	7.91
Ciencias Humanas y Sociales	6.26	6.76	7.39	6.90	6.29
ICAI	6.11	6.39	6.40	6.17	6.49
Empresariales	4.78	4.97	5.42	5.03	6.85
Derecho	6.37	6.82	7.00	6.23	4.83
Enfermería y Fisioterapia	6.54	7.23	7.53	7.37	7.72



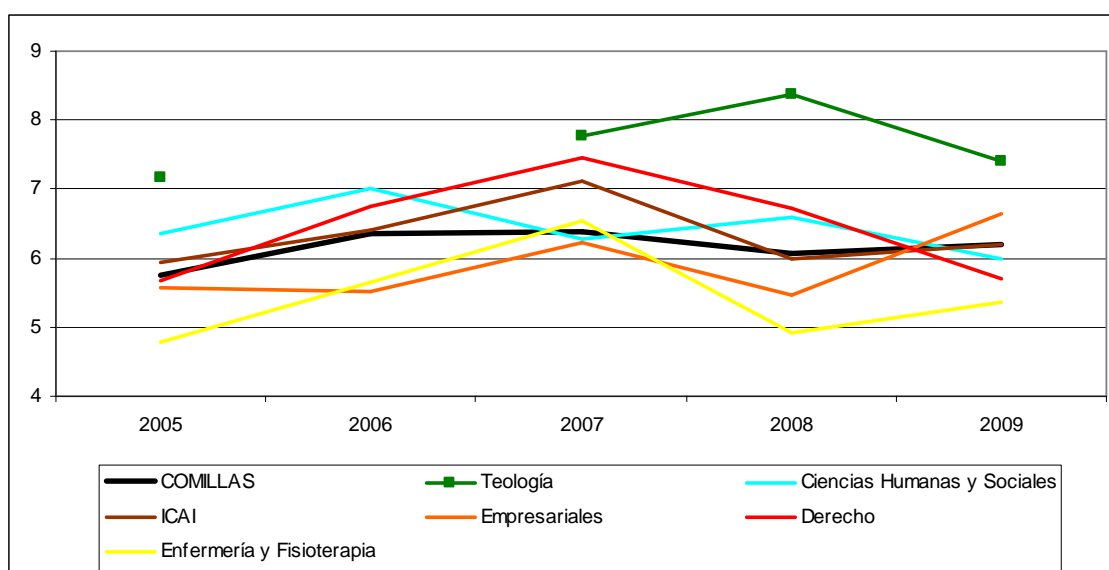
23. ¿En qué grado crees que los fondos bibliográficos de la Biblioteca han sido los suficientes para tu estudio?

	2005	2006	2007	2008	2009
COMILLAS	6.06	6.22	6.56	6.51	6.75
Teología	7.93		8.68	8.20	7.91
Ciencias Humanas y Sociales	6.56	6.96	7.15	7.21	6.95
ICAI	5.96	6.02	6.19	6.23	6.11
Empresariales	5.67	5.06	5.41	5.66	6.67
Derecho	5.91	6.60	7.10	7.04	6.35
Enfermería y Fisioterapia	6.19	7.17	7.05	6.98	7.67



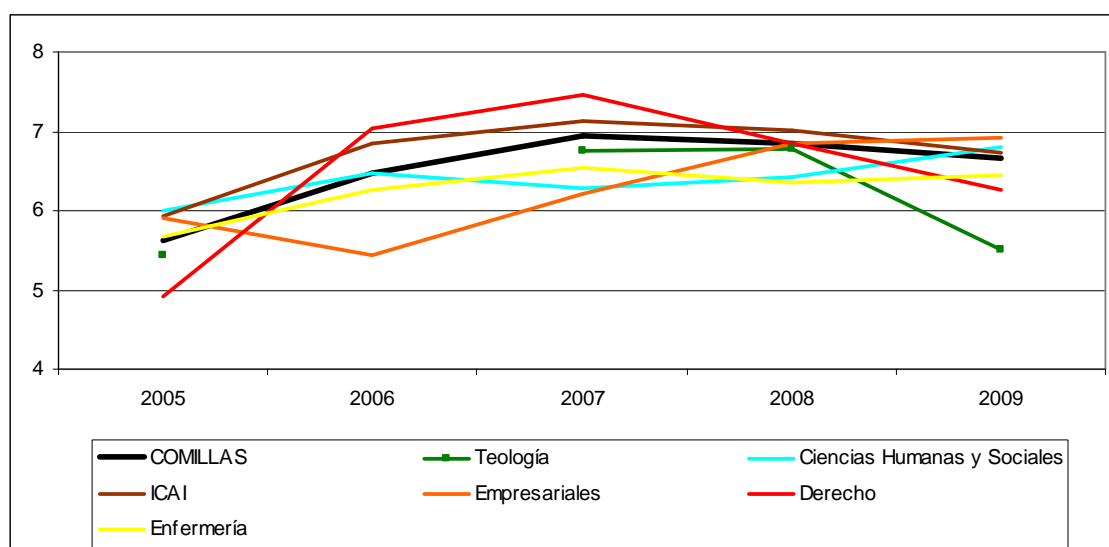
24. ¿Qué opinas del horario y la capacidad de la Sala de Lectura?

	2005	2006	2007	2008	2009
COMILLAS	5.75	6.36	6.37	6.08	6.20
Teología	7.17		7.76	8.36	7.41
Ciencias Humanas y Sociales	6.35	7.01	6.29	6.58	6.00
ICAI	5.94	6.42	7.12	6.00	6.20
Empresariales	5.58	5.53	6.22	5.47	6.65
Derecho	5.67	6.76	7.46	6.72	5.69
Enfermería y Fisioterapia	4.77	5.65	6.54	4.91	5.35



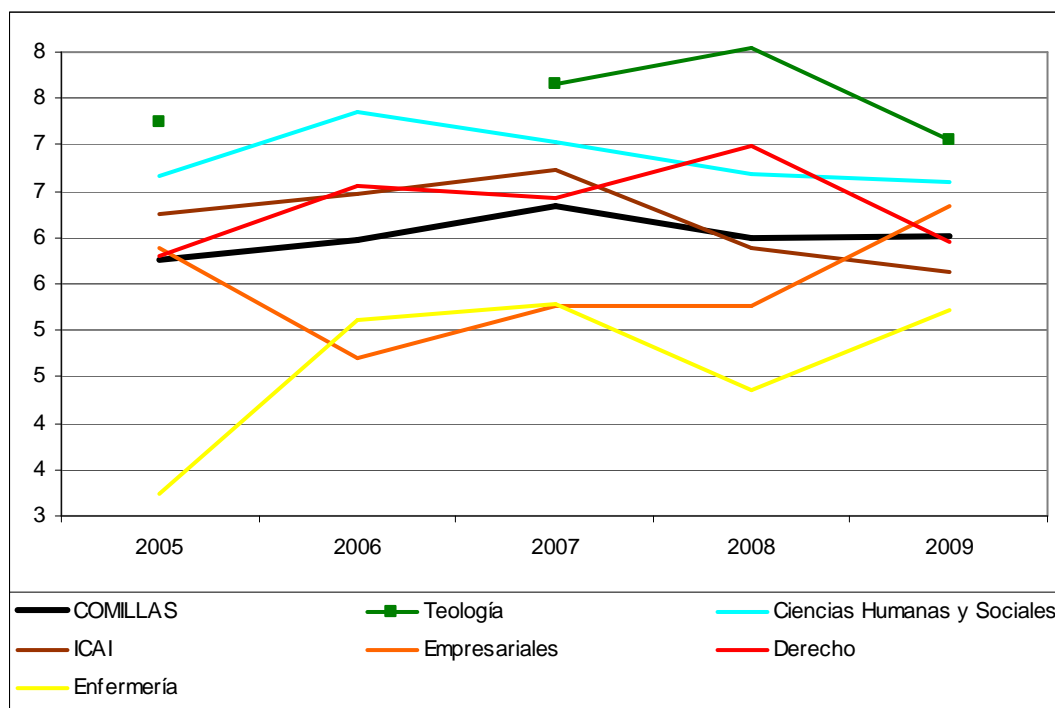
25. ¿Cómo valoras a la Oficina de Orientación e Inserción Profesional (bolsa de trabajo, prácticas, etc.)?

	2005	2006	2007	2008	2009
COMILLAS	5.63	6.48	6.94	6.84	6.66
Teología	5.44		6.75	6.77	5.50
Ciencias Humanas y Sociales	6.00	6.46	6.29	6.42	6.80
ICAI	5.92	6.84	7.12	7.01	6.74
Empresariales	5.90	5.43	6.22	6.84	6.92
Derecho	4.91	7.03	7.46	6.84	6.25
Enfermería	5.67	6.27	6.54	6.36	6.45



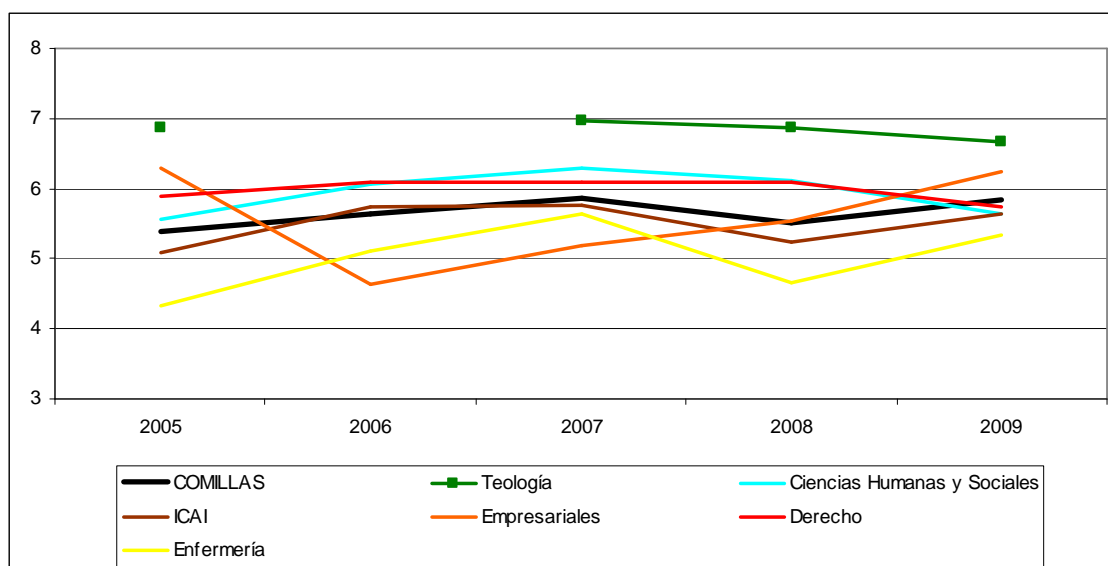
26. ¿Cuál es tu opinión sobre el servicio informático de la Universidad, capacidad de las aulas y la actualización de los programas?

	2005	2006	2007	2008	2009
COMILLAS	5.75	5.98	6.34	5.99	6.02
Teología	7.24	7.35	7.65	8.05	7.05
Ciencias Humanas y Sociales	6.66	7.35	7.04	6.69	6.59
ICAI	6.25	6.46	6.73	5.88	5.64
Empresariales	5.89	4.70	5.27	5.26	6.34
Derecho	5.80	6.56	6.42	6.99	5.96
Enfermería	3.23	5.11	5.28	4.36	5.22



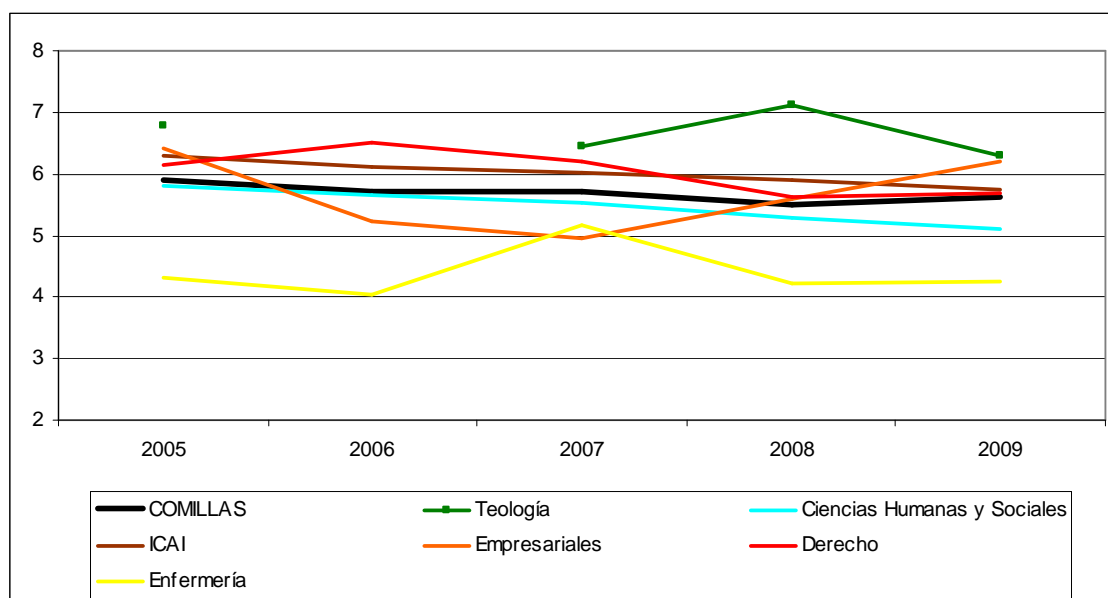
27. ¿En qué grado has encontrado interesantes las actividades culturales o extra-académicas?

	2005	2006	2007	2008	2009
COMILLAS	5.40	5.65	5.87	5.52	5.85
Teología	6.86		6.97	6.88	6.67
Ciencias Humanas y Sociales	5.57	6.07	6.29	6.12	5.65
ICAI	5.08	5.75	5.77	5.23	5.65
Empresariales	6.28	4.64	5.19	5.53	6.23
Derecho	5.90	6.09	6.09	6.10	5.74
Enfermería	4.33	5.12	5.63	4.67	5.34



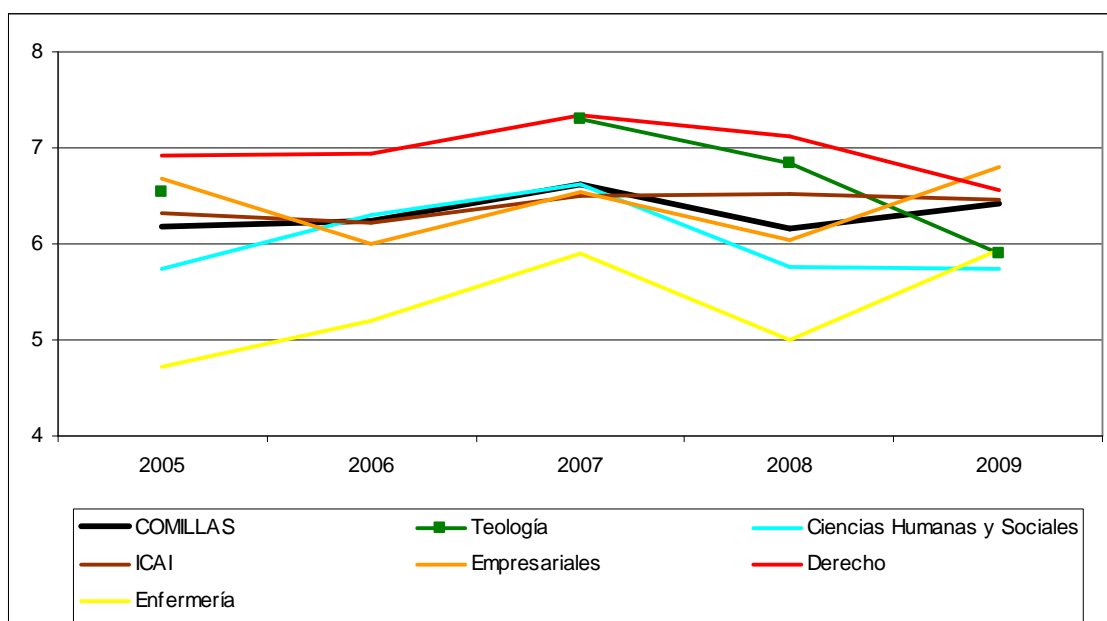
28. ¿Cómo valoras las actividades deportivas que se te han ofrecido?

	2005	2006	2007	2008	2009
COMILLAS	5.90	5.73	5.73	5.51	5.63
Teología	6.78		6.44	7.11	6.28
Ciencias Humanas y Sociales	5.82	5.67	5.54	5.28	5.12
ICAI	6.28	6.11	6.02	5.91	5.75
Empresariales	6.41	5.22	4.96	5.59	6.20
Derecho	6.15	6.50	6.19	5.63	5.70
Enfermería	4.31	4.05	5.18	4.22	4.25



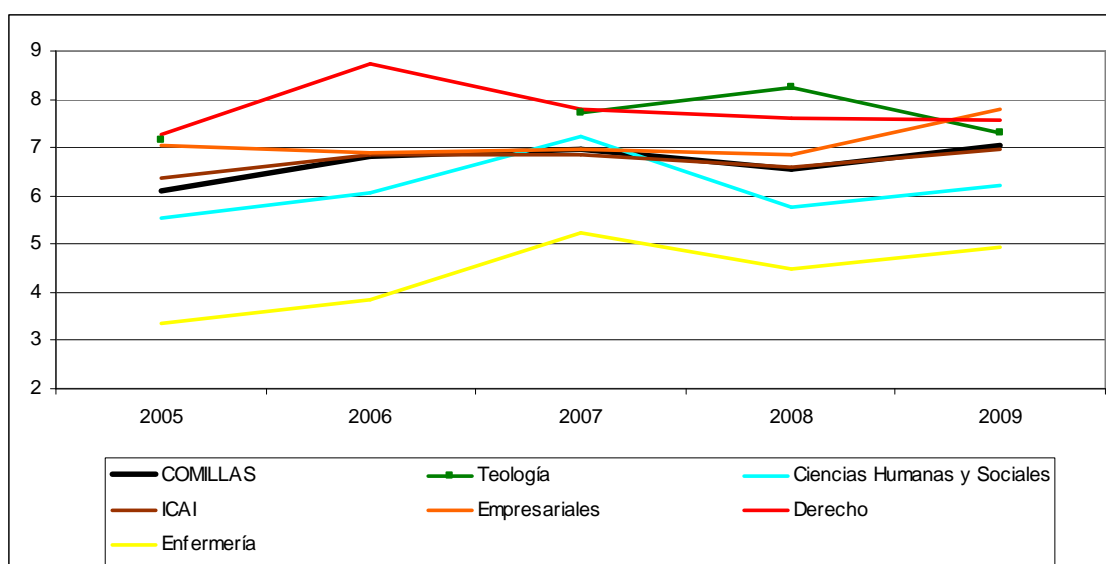
29. ¿Cómo valoras el servicio de Librería de la Universidad?

	2005	2006	2007	2008	2009
COMILLAS	6.19	6.25	6.62	6.16	6.42
Teología	6.53		7.31	6.85	5.91
Ciencias Humanas y Sociales	5.75	6.31	6.63	5.76	5.75
ICAI	6.32	6.22	6.51	6.52	6.47
Empresariales	6.68	6.01	6.53	6.03	6.80
Derecho	6.91	6.95	7.34	7.12	6.57
Enfermería	4.72	5.19	5.91	5.00	5.94



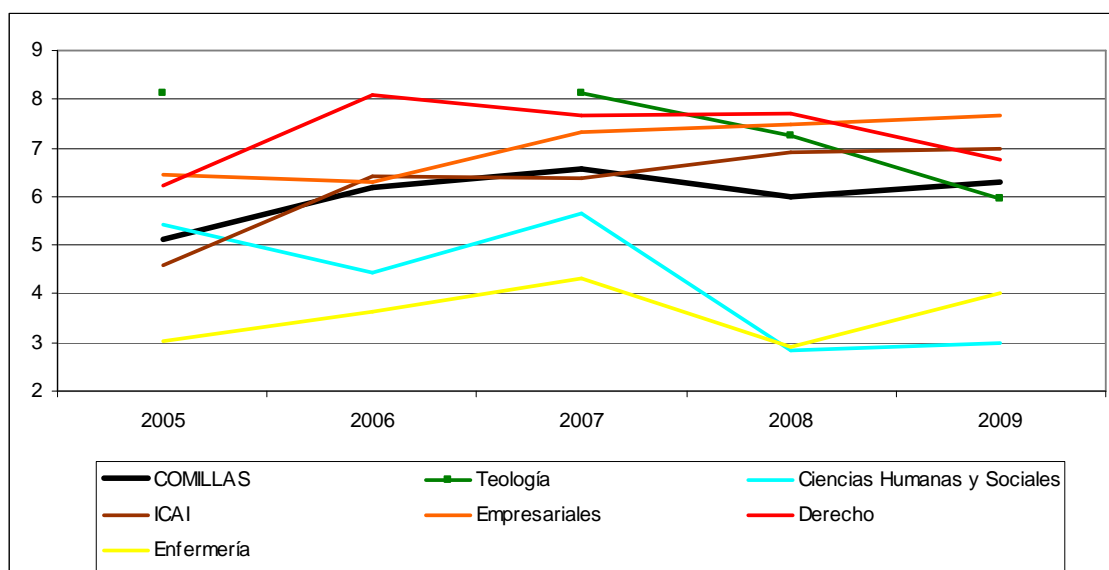
30. Cuando lo has utilizado, ¿en qué grado ha sido eficaz el servicio de Reprografía y Fotocopias?

	2005	2006	2007	2008	2009
COMILLAS	6.11	6.81	6.97	6.57	7.04
Teología	7.17		7.71	8.23	7.32
Ciencias Humanas y Sociales	5.55	6.07	7.25	5.75	6.23
ICAI	6.38	6.85	6.84	6.59	6.95
Empresariales	7.03	6.91	6.95	6.87	7.81
Derecho	7.26	8.74	7.78	7.62	7.56
Enfermería	3.34	3.84	5.22	4.48	4.92



31. ¿Cómo valoras el Servicio de Cafetería y Comedor?

	2005	2006	2007	2008	2009
COMILLAS	5.12	6.19	6.55	6.01	6.31
Teología	8.11		8.11	7.26	5.95
Ciencias Humanas y Sociales	5.44	4.42	5.66	2.83	2.99
ICAI	4.57	6.41	6.38	6.92	6.98
Empresariales	6.47	6.30	7.34	7.46	7.66
Derecho	6.24	8.10	7.65	7.69	6.74
Enfermería	3.02	3.63	4.31	2.91	4.03



Gráfica y tabla de frecuencias, medias y desviaciones típicas de los resultados de la Universidad

Gráfica y tabla de frecuencias, medias y desviaciones típicas de los resultados de la Universidad.

Gráfica de la Universidad N = 832

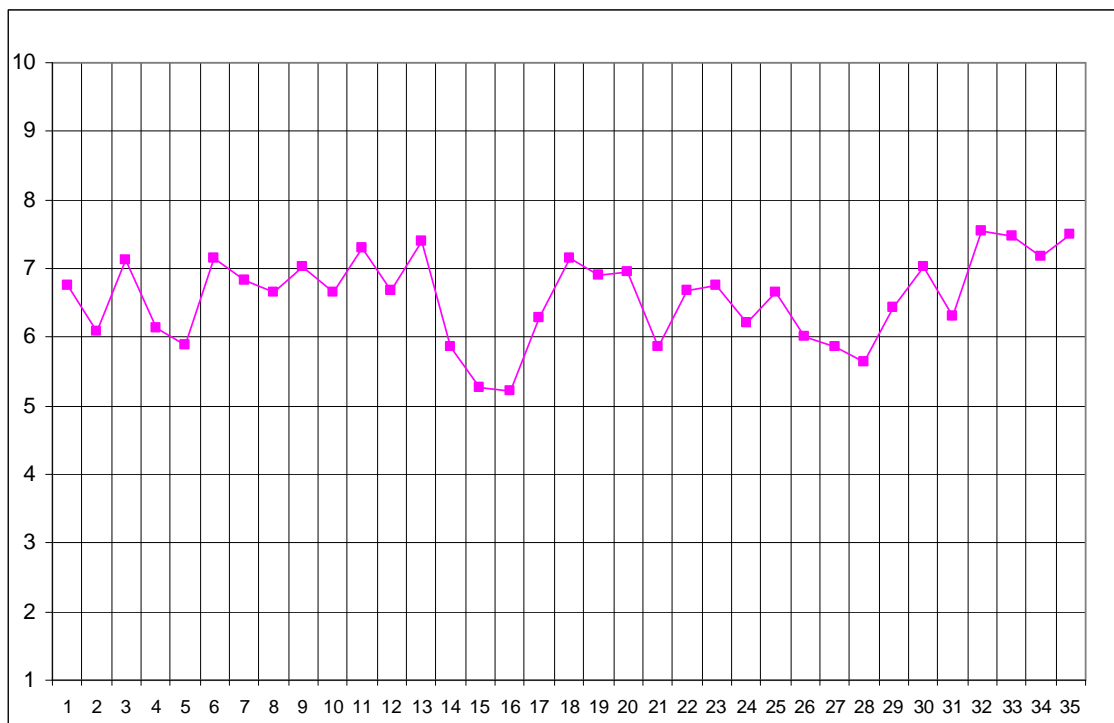


Tabla de frecuencias, medias y desviaciones típicas de la Universidad

	1	2	3	4	5	6	7	8	9	10	Media	Desv.
1. Organización y funcionamiento	9	22	28	52	72	114	204	201	98	32	6.76	1.91
2. Información sobre los Servicios	24	34	37	70	118	151	182	146	56	12	6.08	2.00
3. Plan de estudios	11	14	23	42	55	79	194	212	142	52	7.13	1.92
4. Coordinación de asignaturas	40	37	45	70	93	111	177	138	88	27	6.13	2.29
5. Coordinación teoría-práctica	39	48	55	87	102	120	154	103	78	36	5.89	2.35
6. Cumplimiento de programas	6	13	19	39	52	90	198	228	148	30	7.15	1.77
7. Profesorado en general	9	12	26	47	77	110	224	196	109	21	6.82	1.80
8. Metodología docente	7	12	30	44	82	156	226	180	83	11	6.65	1.71
9. Medios docentes	7	10	27	41	64	107	176	240	110	38	7.02	1.81
10. Exámenes y criterios de evaluación	7	16	27	41	83	127	244	190	66	13	6.65	1.71
11. Prácticas en empresas	21	16	18	23	46	62	106	131	147	92	7.30	2.26
12. Intercambios internacionales	40	18	15	17	28	31	68	67	68	64	6.68	2.82
13. Acceso a los profesores	2	7	14	33	51	89	195	219	141	75	7.40	1.70
14. Acceso a la dirección	45	49	44	57	125	131	136	103	66	36	5.86	2.35
15. Facilidad para sugerencias	71	57	52	75	138	134	122	89	27	19	5.27	2.32
16. Utilización de tutorías	73	69	78	80	117	112	127	93	42	20	5.22	2.32
17. Valoración de tutorías	39	26	32	50	106	116	165	122	89	34	6.27	2.25
18. Trato del PAS	19	14	27	25	71	88	164	190	145	81	7.15	2.07
19. Clima entre los alumnos	19	19	34	33	73	99	177	190	127	57	6.91	2.09
20. Proyectos solidarios	16	25	16	37	81	90	168	191	123	59	6.96	2.06
21. Grupos de pastoral	53	12	12	21	68	41	64	58	53	16	5.86	2.65
22. Secretaría General	23	38	34	50	78	87	180	138	128	68	6.69	2.30
23. Fondos bibliográficos	26	22	32	39	85	98	178	154	108	70	6.75	2.21
24. Sala de Lectura	44	44	47	57	84	100	150	154	94	39	6.20	2.42
25. Oficina de Prácticas y Empleo	25	26	31	29	75	108	168	146	115	39	6.66	2.17
26. Servicio de informática	50	47	51	60	81	118	164	152	85	21	6.02	2.37
27. Actividades culturales	38	37	45	55	128	145	160	106	57	13	5.85	2.14
28. Actividades deportivas	67	49	45	51	122	134	143	99	53	24	5.63	2.39
29. Librería	31	34	35	37	86	121	183	165	78	38	6.42	2.19
30. Reprografía y fotocopias	49	23	28	27	60	59	122	191	160	100	7.04	2.49
31. Cafetería y Comedor	93	33	41	33	71	70	119	162	108	86	6.31	2.82
32. Seguir vinculado como antiguo alumno	36	17	10	18	66	65	115	142	155	193	7.54	2.38
33. Satisfacción con la formación	6	15	11	26	47	82	164	219	175	78	7.48	1.81
34. Satisfacción con la Universidad	17	10	20	31	61	90	178	213	137	66	7.18	1.95
35. Recomendaría Comillas	22	8	13	19	56	85	147	179	173	118	7.49	2.04

***Gráficas y tablas de frecuencias, medias y desviaciones típicas de las
Facultades y Titulaciones***

Gráfica de la Facultad de Teología N = 22

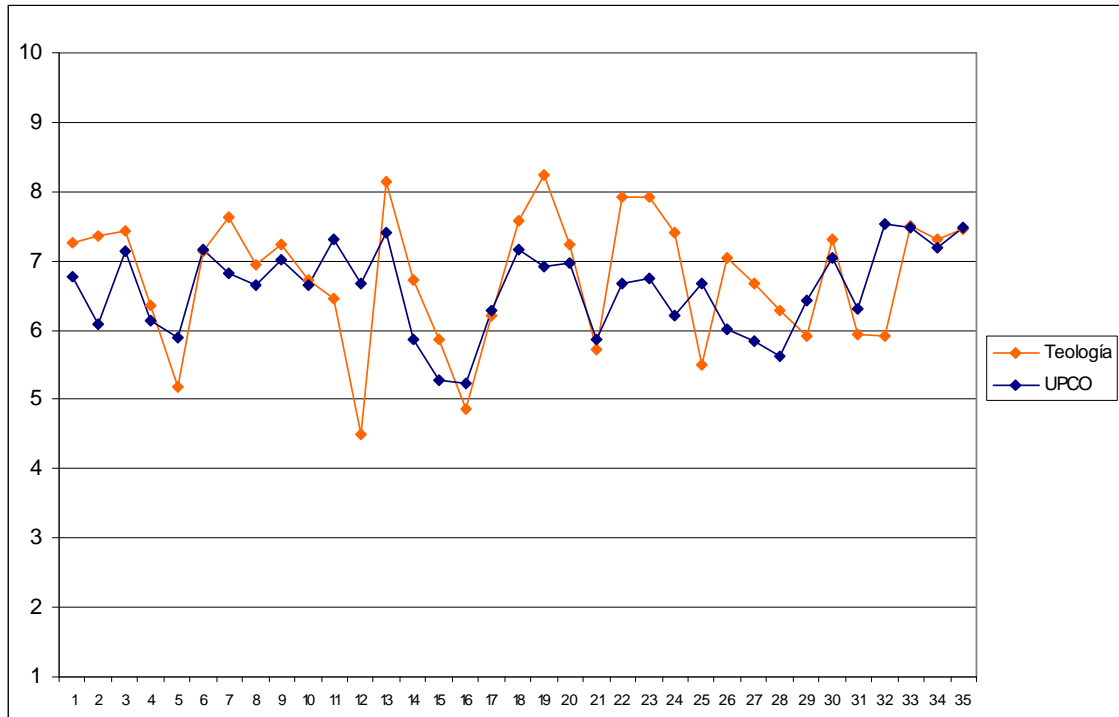


Tabla de frecuencias, medias y desviaciones típicas de la Facultad de Teología

	1	2	3	4	5	6	7	8	9	10	Media	Desv.
1. Organización y funcionamiento	0	1	0	1	1	3	3	9	2	2	7,27	1,88
2. Información sobre los Servicios	0	1	0	0	0	3	6	8	4	0	7,36	1,53
3. Plan de estudios	0	1	0	0	0	3	5	8	3	1	7,43	1,63
4. Coordinación de asignaturas	0	1	0	4	1	1	7	5	1	0	6,35	1,87
5. Coordinación teoría-práctica	2	2	0	2	5	5	3	3	0	0	5,18	2,13
6. Cumplimiento de programas	0	1	0	1	2	0	7	8	2	1	7,14	1,78
7. Profesorado en general	0	0	1	1	0	1	6	6	5	2	7,64	1,71
8. Metodología docente	0	1	2	0	0	4	3	9	2	1	6,95	2,03
9. Medios docentes	0	1	1	0	1	4	1	8	3	2	7,24	2,07
10. Exámenes y criterios de evaluación	0	1	1	2	1	2	6	6	2	1	6,73	2,03
11. Prácticas en empresas	0	1	0	0	1	2	3	1	0	1	6,44	2,19
12. Intercambios internacionales	1	0	1	0	0	1	0	1	0	0	4,50	3,11
13. Acceso a los profesores	0	1	0	0	1	1	1	7	7	4	8,14	1,86
14. Acceso a la dirección	0	1	1	1	2	5	3	5	2	2	6,73	2,10
15. Facilidad para sugerencias	1	2	1	1	4	3	2	5	1	1	5,86	2,46
16. Utilización de tutorías	2	1	6	2	2	4	1	2	0	2	4,86	2,46
17. Valoración de tutorías	1	1	1	3	2	0	4	3	2	2	6,21	2,68
18. Trato del PAS	1	0	0	1	2	3	1	3	7	4	7,59	2,34
19. Clima entre los alumnos	0	0	0	1	0	0	4	8	5	4	8,23	1,38
20. Proyectos solidarios	1	1	0	1	1	1	6	3	2	5	7,24	2,55
21. Grupos de pastoral	1	2	2	2	1	1	3	3	2	1	5,72	2,78
22. Secretaría General	0	0	1	0	3	0	3	5	5	5	7,91	1,95
23. Fondos bibliográficos	0	0	0	2	1	1	4	4	5	5	7,91	1,87
24. Sala de Lectura	0	1	0	1	3	0	5	4	5	3	7,41	2,11
25. Oficina de Prácticas y Empleo	0	1	4	0	1	1	6	0	0	1	5,50	2,35
26. Servicio de informática	0	0	1	1	4	2	4	4	4	2	7,05	1,96
27. Actividades culturales	1	1	2	0	1	1	6	5	2	2	6,67	2,52
28. Actividades deportivas	1	0	2	0	1	5	4	3	1	1	6,28	2,22
29. Librería	0	2	3	1	2	5	2	5	1	1	5,91	2,31
30. Reprografía y fotocopias	0	0	1	1	1	3	5	5	4	2	7,32	1,81
31. Cafetería y Comedor	1	2	2	1	2	4	1	4	3	1	5,95	2,65
32. Seguir vinculado como antiguo alumno	4	1	1	0	2	2	3	2	4	2	5,90	3,21
33. Satisfacción con la formación	0	1	0	1	1	2	3	6	7	1	7,50	1,92
34. Satisfacción con la Universidad	1	0	1	0	2	2	1	8	6	1	7,32	2,19
35. Recomendaría Comillas	1	1	0	0	2	2	1	6	6	3	7,45	2,42

Gráfica de la Facultad de CC Humanas y Sociales N = 112

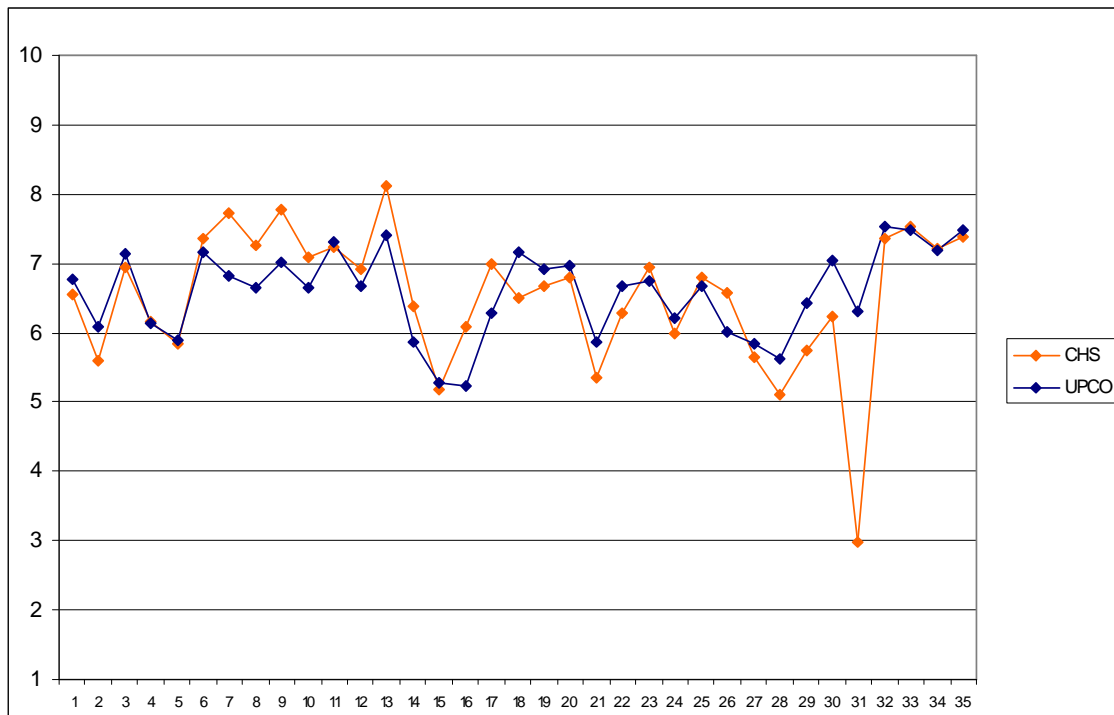


Tabla de frecuencias, medias y desviaciones típicas de la Facultad de CC Humanas y Sociales

	1	2	3	4	5	6	7	8	9	10	Media	Desv.
1. Organización y funcionamiento	0	3	4	9	10	16	27	26	15	2	6,56	1,90
2. Información sobre los Servicios	6	6	5	14	10	16	25	23	7	0	5,59	2,28
3. Plan de estudios	1	3	4	5	13	8	23	29	21	5	6,94	1,92
4. Coordinación de asignaturas	4	6	6	12	14	12	16	20	18	3	6,15	2,45
5. Coordinación teoría-práctica	4	10	7	7	10	15	26	15	16	2	5,84	2,47
6. Cumplimiento de programas	2	1	1	4	5	17	16	38	24	3	7,35	1,76
7. Profesorado en general	0	0	0	1	6	10	24	35	30	6	7,74	1,31
8. Metodología docente	0	1	1	2	10	12	27	35	22	2	7,26	1,52
9. Medios docentes	0	0	0	0	4	14	19	44	26	4	7,77	1,09
10. Exámenes y criterios de evaluación	0	0	0	4	9	19	31	33	13	3	7,10	1,36
11. Prácticas en empresas	2	3	3	6	3	8	18	19	24	14	7,24	2,43
12. Intercambios internacionales	4	6	5	2	2	3	9	5	14	11	6,92	2,91
13. Acceso a los profesores	0	0	0	1	6	4	20	29	35	17	8,11	1,40
14. Acceso a la dirección	6	6	6	8	11	16	17	19	11	10	6,38	2,52
15. Facilidad para sugerencias	14	7	10	11	12	16	16	17	2	6	5,18	2,65
16. Utilización de tutorías	5	10	7	10	11	11	19	18	14	5	6,09	2,65
17. Valoración de tutorías	4	1	2	7	7	17	23	17	26	7	6,99	1,95
18. Trato del PAS	7	3	5	3	8	14	22	21	21	8	6,51	2,51
19. Clima entre los alumnos	4	3	5	5	7	13	21	27	18	9	6,66	2,43
20. Proyectos solidarios	3	4	6	3	6	6	23	29	20	10	6,81	2,49
21. Grupos de pastoral	15	2	1	4	9	0	8	9	7	5	5,36	3,07
22. Secretaría General	1	6	8	7	8	11	24	20	18	8	6,29	2,38
23. Fondos bibliográficos	4	1	5	5	6	13	22	22	24	10	6,95	2,31
24. Sala de Lectura	7	5	7	7	10	18	16	20	17	3	6,00	2,55
25. Oficina de Prácticas y Empleo	6	3	3	4	9	18	25	14	15	6	6,80	2,12
26. Servicio de informática	3	6	0	7	10	20	25	19	18	4	6,59	2,09
27. Actividades culturales	6	6	6	6	17	18	28	16	4	1	5,65	2,22
28. Actividades deportivas	9	6	11	10	14	18	21	12	3	0	5,12	2,23
29. Librería	7	7	5	10	9	20	20	17	9	5	5,75	2,45
30. Reprografía y fotocopias	16	5	1	2	5	3	13	24	27	15	6,23	3,34
31. Cafetería y Comedor	41	11	7	9	16	5	9	7	4	3	2,99	2,43
32. Seguir vinculado como antiguo alumno	4	2	3	5	9	4	21	18	18	28	7,35	2,55
33. Satisfacción con la formación	1	3	0	3	7	8	18	36	23	13	7,54	1,75
34. Satisfacción con la Universidad	1	0	3	6	6	10	25	33	23	5	7,20	1,82
35. Recomendaría Comillas	2	1	3	4	6	9	21	29	26	11	7,38	1,91

Gráfica de Psicología N = 55

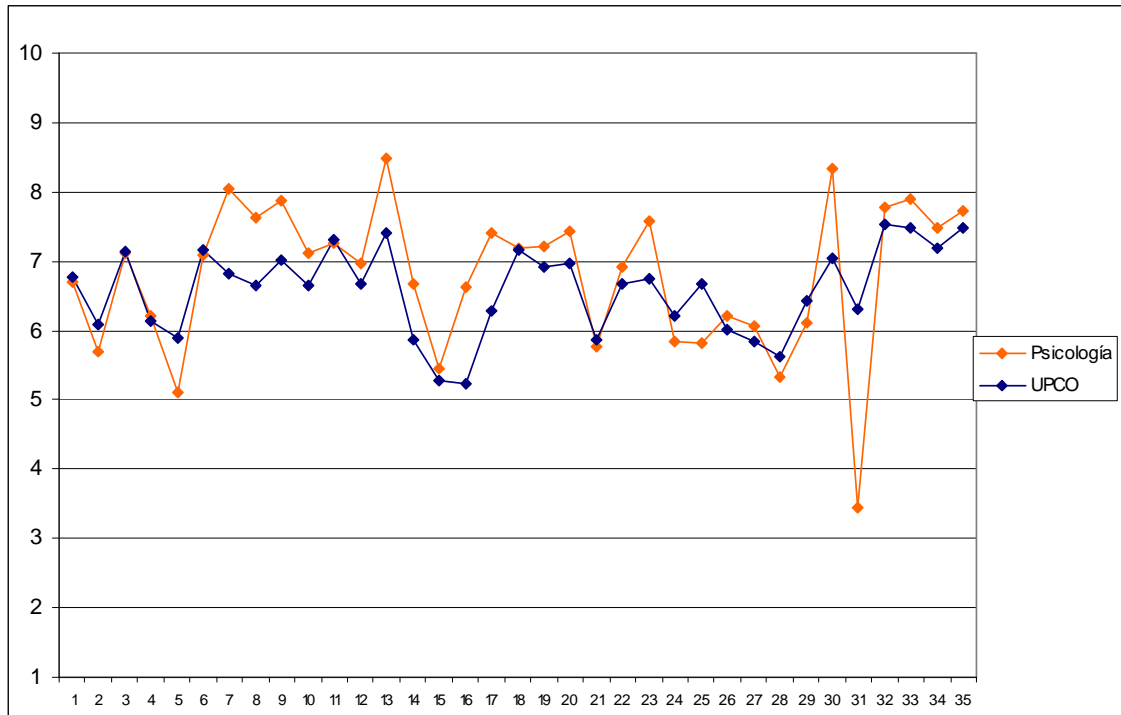


Tabla de frecuencias, medias y desviaciones típicas de Psicología

	1	2	3	4	5	6	7	8	9	10	Media	Desv.
1. Organización y funcionamiento	0	1	1	5	4	10	16	12	5	1	6,69	1,65
2. Información sobre los Servicios	5	2	1	8	6	8	11	12	2	0	5,69	2,26
3. Plan de estudios	0	1	2	3	5	5	13	12	11	3	7,11	1,88
4. Coordinación de asignaturas	2	4	4	4	4	7	8	11	9	1	6,20	2,44
5. Coordinación teoría-práctica	3	10	4	5	5	7	13	4	4	0	5,11	2,42
6. Cumplimiento de programas	1	1	1	2	1	12	8	19	9	1	7,09	1,80
7. Profesorado en general	0	0	0	0	2	3	11	17	18	4	8,05	1,18
8. Metodología docente	0	0	0	1	2	6	14	18	13	1	7,62	1,22
9. Medios docentes	0	0	0	0	1	6	10	21	14	2	7,87	1,10
10. Exámenes y criterios de evaluación	0	0	0	3	2	10	20	12	7	1	7,11	1,31
11. Prácticas en empresas	0	2	2	6	2	3	4	8	13	7	7,26	2,41
12. Intercambios internacionales	1	2	2	1	1	1	5	3	7	4	6,96	2,77
13. Acceso a los profesores	0	0	0	0	1	1	6	17	22	8	8,49	1,05
14. Acceso a la dirección	2	2	3	4	3	8	9	10	7	6	6,67	2,43
15. Facilidad para sugerencias	6	3	4	6	6	6	11	8	1	3	5,44	2,56
16. Utilización de tutorías	1	5	0	3	6	7	7	14	8	3	6,63	2,56
17. Valoración de tutorías	1	1	0	1	3	8	12	10	16	3	7,42	1,83
18. Trato del PAS	2	0	3	1	3	9	8	13	9	7	7,18	2,20
19. Clima entre los alumnos	2	0	2	0	3	9	11	16	6	6	7,20	2,00
20. Proyectos solidarios	2	1	3	0	2	1	12	15	12	6	7,43	2,22
21. Grupos de pastoral	5	1	0	4	4	0	5	6	3	2	5,77	2,92
22. Secretaría General	0	2	4	4	2	6	13	9	8	6	6,91	2,21
23. Fondos bibliográficos	1	0	1	3	2	6	9	11	16	6	7,58	1,94
24. Sala de Lectura	5	3	5	3	4	10	7	8	9	1	5,85	2,61
25. Oficina de Prácticas y Empleo	4	2	3	2	6	11	12	7	4	0	5,82	2,22
26. Servicio de informática	2	4	0	6	4	11	10	12	5	1	6,20	2,19
27. Actividades culturales	2	2	4	3	8	5	17	10	2	1	6,06	2,08
28. Actividades deportivas	2	5	7	4	6	7	14	5	2	0	5,33	2,18
29. Librería	3	2	4	6	3	10	9	10	5	3	6,11	2,40
30. Reprografía y fotocopias	0	0	0	1	2	0	10	13	19	10	8,35	1,34
31. Cafetería y Comedor	20	5	6	5	8	2	5	2	1	1	3,45	2,52
32. Seguir vinculado como antiguo alumno	1	0	2	4	2	1	10	11	10	14	7,76	2,19
33. Satisfacción con la formación	0	0	0	1	4	6	8	14	14	8	7,89	1,55
34. Satisfacción con la Universidad	0	0	0	3	2	8	12	16	11	3	7,47	1,48
35. Recomendaría Comillas	0	0	0	2	5	4	8	18	12	6	7,73	1,57

Gráfica de Sociología N = 4

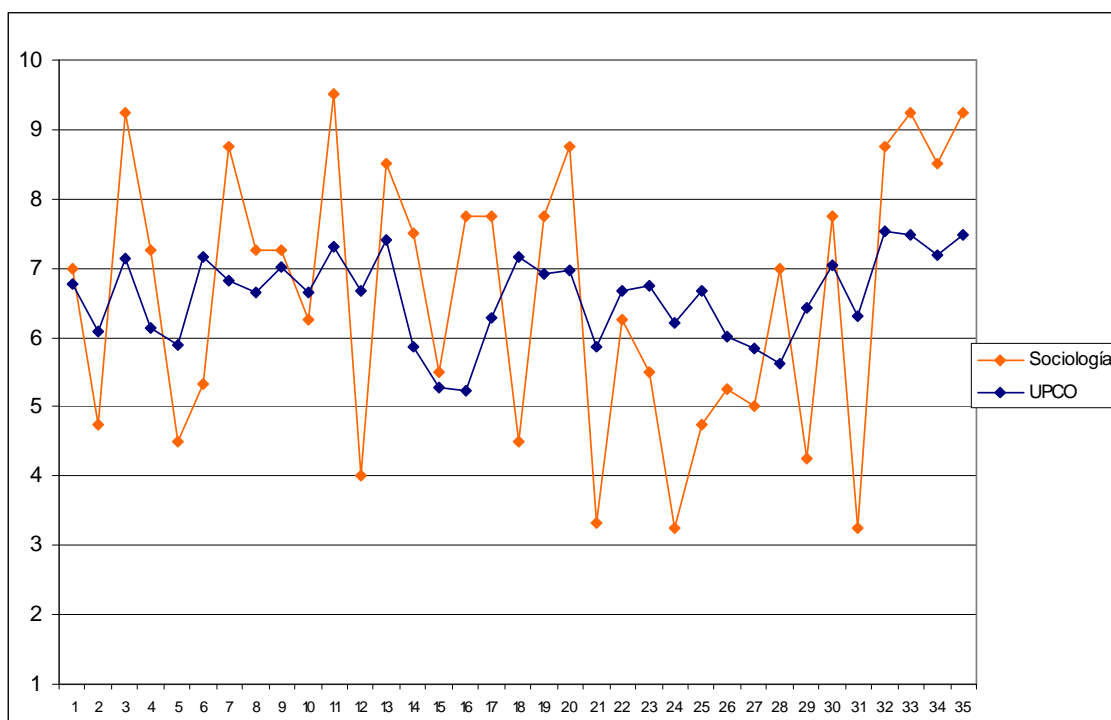


Tabla de frecuencias, medias y desviaciones típicas de Sociología

	1	2	3	4	5	6	7	8	9	10	Media	Desv.
1. Organización y funcionamiento	0	0	1	0	0	0	1	1	0	1	7,00	2,94
2. Información sobre los Servicios	0	0	1	1	1	0	1	0	0	0	4,75	1,71
3. Plan de estudios	0	0	0	0	0	0	0	1	1	2	9,25	0,96
4. Coordinación de asignaturas	0	0	0	0	1	0	1	1	1	0	7,25	1,71
5. Coordinación teoría-práctica	0	0	1	2	0	0	1	0	0	0	4,50	1,73
6. Cumplimiento de programas	0	0	0	1	1	0	1	0	0	0	5,33	1,53
7. Profesorado en general	0	0	0	0	0	0	0	2	1	1	8,75	0,96
8. Metodología docente	0	0	0	0	0	2	1	0	0	1	7,25	1,89
9. Medios docentes	0	0	0	0	0	1	2	0	1	0	7,25	1,26
10. Exámenes y criterios de evaluación	0	0	0	1	0	2	0	0	1	0	6,25	2,06
11. Prácticas en empresas	0	0	0	0	0	0	0	1	0	3	9,50	1,00
12. Intercambios internacionales	1	0	0	0	0	0	1	0	0	0	4,00	4,24
13. Acceso a los profesores	0	0	0	0	0	1	0	1	0	2	8,50	1,91
14. Acceso a la dirección	0	0	0	1	0	1	0	0	0	2	7,50	3,00
15. Facilidad para sugerencias	0	1	0	1	0	1	0	0	0	1	5,50	3,42
16. Utilización de tutorías	0	0	0	1	0	0	1	0	0	2	7,75	3,42
17. Valoración de tutorías	0	0	0	1	0	0	0	1	1	1	7,75	2,63
18. Trato del PAS	2	0	0	0	0	0	1	0	1	0	4,50	4,12
19. Clima entre los alumnos	0	0	0	0	0	1	1	1	0	1	7,75	1,71
20. Proyectos solidarios	0	0	0	0	0	1	0	0	1	2	8,75	1,89
21. Grupos de pastoral	2	0	0	0	0	0	0	1	0	0	3,33	4,04
22. Secretaría General	0	1	0	0	0	0	1	2	0	0	6,25	2,87
23. Fondos bibliográficos	1	0	0	0	1	1	0	0	0	1	5,50	3,70
24. Sala de Lectura	2	0	0	0	1	1	0	0	0	0	3,25	2,63
25. Oficina de Prácticas y Empleo	1	1	0	0	0	1	0	0	0	1	4,75	4,11
26. Servicio de informática	1	0	0	0	1	1	0	0	1	0	5,25	3,30
27. Actividades culturales	0	1	0	0	1	1	1	0	0	0	5,00	2,16
28. Actividades deportivas	0	0	0	0	0	1	2	1	0	0	7,00	0,82
29. Librería	1	1	0	0	1	0	0	0	1	0	4,25	3,59
30. Reprografía y fotocopias	0	0	0	1	0	0	0	1	1	1	7,75	2,63
31. Cafetería y Comedor	2	1	0	0	0	0	0	0	1	0	3,25	3,86
32. Seguir vinculado como antiguo alumno	0	0	0	0	0	1	0	0	1	2	8,75	1,89
33. Satisfacción con la formación	0	0	0	0	0	0	1	0	0	3	9,25	1,50
34. Satisfacción con la Universidad	0	0	0	0	0	0	1	1	1	1	8,50	1,29
35. Recomendaría Comillas	0	0	0	0	0	0	1	0	0	3	9,25	1,50

Gráfica de Trabajo Social N = 20

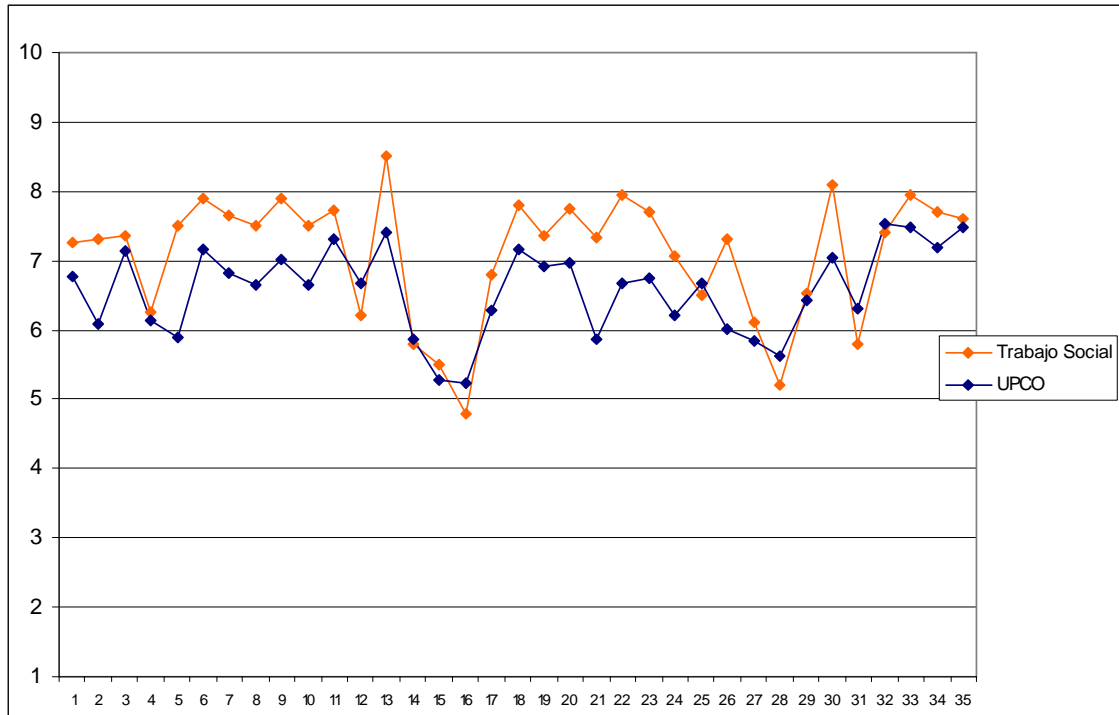


Tabla de frecuencias, medias y desviaciones típicas de Trabajo Social

	1	2	3	4	5	6	7	8	9	10	Media	Desv.
1. Organización y funcionamiento	0	0	0	0	3	3	4	6	4	0	7,25	1,37
2. Información sobre los Servicios	0	0	0	0	1	4	6	6	3	0	7,30	1,13
3. Plan de estudios	0	0	0	1	2	0	6	8	3	0	7,35	1,35
4. Coordinación de asignaturas	0	0	0	5	3	2	4	4	2	0	6,25	1,77
5. Coordinación teoría-práctica	0	0	0	0	2	2	7	3	5	1	7,50	1,40
6. Cumplimiento de programas	0	0	0	0	0	2	4	8	6	0	7,90	0,97
7. Profesorado en general	0	0	0	0	1	2	4	9	4	0	7,65	1,09
8. Metodología docente	0	0	0	0	2	2	4	8	4	0	7,50	1,24
9. Medios docentes	0	0	0	0	0	4	1	10	3	2	7,90	1,21
10. Exámenes y criterios de evaluación	0	0	0	0	2	1	5	9	3	0	7,50	1,15
11. Prácticas en empresas	0	0	0	0	0	1	8	4	5	0	7,72	0,96
12. Intercambios internacionales	1	0	0	1	0	0	1	0	1	1	6,20	3,70
13. Acceso a los profesores	0	0	0	0	0	0	5	3	9	3	8,50	1,05
14. Acceso a la dirección	3	0	1	1	2	1	5	5	1	0	5,79	2,62
15. Facilidad para sugerencias	3	0	1	2	2	5	1	5	1	0	5,50	2,50
16. Utilización de tutorías	3	2	2	2	2	3	3	1	2	0	4,80	2,50
17. Valoración de tutorías	2	0	0	2	0	2	5	1	6	1	6,79	2,64
18. Trato del PAS	0	0	0	0	1	2	5	4	8	0	7,80	1,24
19. Clima entre los alumnos	0	0	1	1	1	0	5	8	4	0	7,35	1,63
20. Proyectos solidarios	0	0	0	0	0	1	7	9	2	1	7,75	0,91
21. Grupos de pastoral	1	0	0	0	0	0	1	1	2	1	7,33	3,27
22. Secretaría General	0	0	1	0	0	0	5	6	7	1	7,95	1,47
23. Fondos bibliográficos	0	0	0	1	1	2	4	5	5	2	7,70	1,59
24. Sala de Lectura	0	0	0	0	2	5	4	4	3	0	7,06	1,30
25. Oficina de Prácticas y Empleo	1	0	0	1	1	4	5	1	3	0	6,50	2,03
26. Servicio de informática	0	1	0	0	2	2	6	2	6	1	7,30	1,89
27. Actividades culturales	1	0	0	1	4	3	4	3	1	0	6,12	1,90
28. Actividades deportivas	3	1	0	0	1	5	2	3	0	0	5,20	2,62
29. Librería	1	0	0	1	2	3	4	4	2	0	6,53	2,00
30. Reprografía y fotocopias	0	0	0	0	1	1	1	10	6	1	8,10	1,12
31. Cafetería y Comedor	1	0	0	2	7	3	3	3	1	0	5,80	1,82
32. Seguir vinculado como antiguo alumno	0	1	0	1	1	1	6	4	3	3	7,40	2,04
33. Satisfacción con la formación	0	0	0	0	1	1	2	11	4	1	7,95	1,10
34. Satisfacción con la Universidad	0	0	0	0	1	2	4	8	5	0	7,70	1,13
35. Recomendaría Comillas	1	0	0	0	0	2	4	7	5	1	7,60	1,88

Gráfica de Traducción e Interpretación N = 30

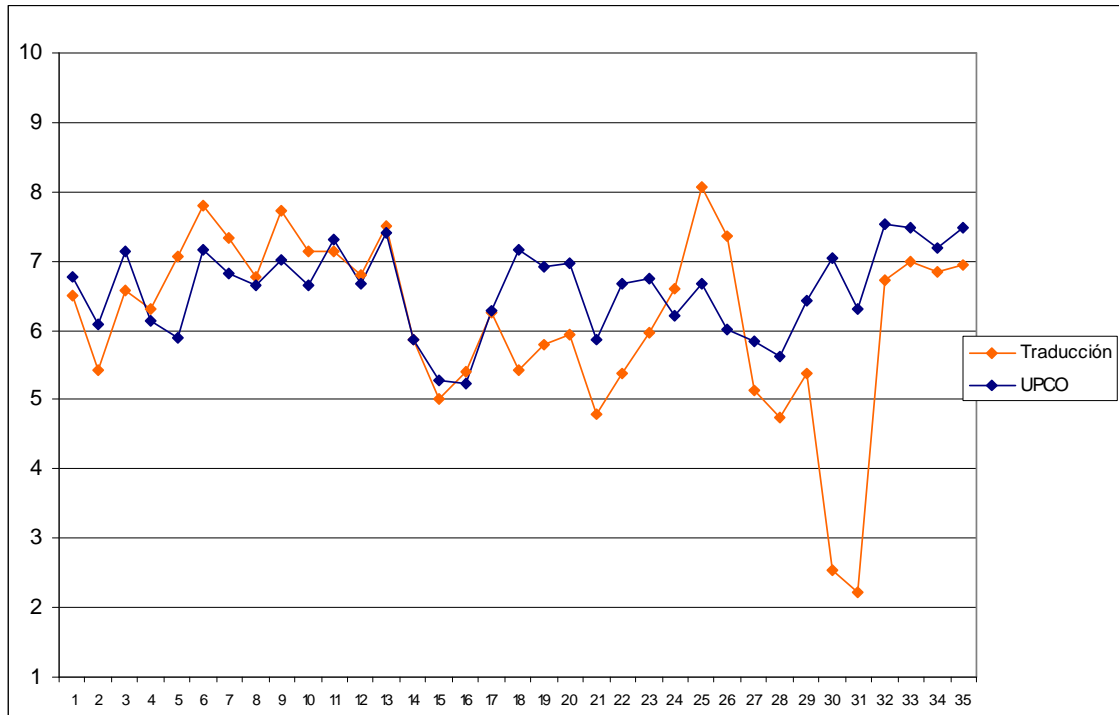


Tabla de frecuencias, medias y desviaciones típicas de Traducción e Interpretación

	1	2	3	4	5	6	7	8	9	10	Media	Desv.
1. Organización y funcionamiento	0	2	2	4	1	2	6	7	6	0	6,50	2,26
2. Información sobre los Servicios	1	4	2	5	2	3	6	5	2	0	5,43	2,37
3. Plan de estudios	0	1	2	1	6	3	4	8	5	0	6,57	1,99
4. Coordinación de asignaturas	0	2	2	3	6	3	3	3	6	2	6,30	2,39
5. Coordinación teoría-práctica	1	0	1	0	3	5	5	8	6	1	7,07	1,95
6. Cumplimiento de programas	0	0	0	1	2	3	3	10	9	2	7,80	1,49
7. Profesorado en general	0	0	0	1	2	5	8	7	6	1	7,33	1,42
8. Metodología docente	0	1	1	1	5	2	7	9	4	0	6,77	1,81
9. Medios docentes	0	0	0	0	1	3	6	13	7	0	7,73	1,05
10. Exámenes y criterios de evaluación	0	0	0	0	5	5	5	12	2	1	7,13	1,36
11. Prácticas en empresas	2	1	1	0	0	4	5	5	6	4	7,14	2,59
12. Intercambios internacionales	1	3	3	0	1	2	2	2	6	6	6,81	3,12
13. Acceso a los profesores	0	0	0	1	4	1	9	7	4	4	7,50	1,63
14. Acceso a la dirección	1	3	2	2	5	5	3	4	3	2	5,87	2,50
15. Facilidad para sugerencias	4	3	4	1	4	4	4	4	0	2	5,00	2,72
16. Utilización de tutorías	1	3	5	3	3	1	8	3	3	0	5,40	2,72
17. Valoración de tutorías	1	0	2	3	4	6	5	5	2	2	6,27	2,13
18. Trato del PAS	3	3	2	2	4	2	7	4	3	0	5,43	2,58
19. Clima entre los alumnos	2	3	2	4	2	3	4	2	8	0	5,80	2,73
20. Proyectos solidarios	1	3	2	3	4	3	2	5	5	1	5,93	2,60
21. Grupos de pastoral	6	1	1	0	5	0	2	1	2	2	4,80	3,30
22. Secretaría General	1	3	3	3	5	5	5	3	1	1	5,37	2,25
23. Fondos bibliográficos	2	1	4	1	2	4	7	6	2	1	5,97	2,44
24. Sala de Lectura	0	2	2	3	3	1	5	8	4	2	6,60	2,34
25. Oficina de Prácticas y Empleo	0	0	0	1	1	1	7	6	8	5	8,07	1,51
26. Servicio de informática	0	0	0	1	2	5	9	5	6	2	7,37	1,50
27. Actividades culturales	3	3	2	2	3	8	5	3	1	0	5,13	2,32
28. Actividades deportivas	4	0	4	6	6	3	3	3	1	0	4,73	2,21
29. Librería	2	4	1	3	3	6	6	3	1	1	5,37	2,41
30. Reprografía y fotocopias	16	5	1	0	2	2	2	0	1	0	2,55	2,37
31. Cafetería y Comedor	18	5	1	2	1	0	1	2	0	0	2,23	2,13
32. Seguir vinculado como antiguo alumno	3	1	1	0	6	1	4	3	4	7	6,73	2,96
33. Satisfacción con la formación	0	2	0	2	2	1	7	11	5	0	7,00	1,93
34. Satisfacción con la Universidad	1	0	2	3	2	0	8	7	6	1	6,83	2,21
35. Recomendaría Comillas	1	1	1	2	1	3	8	3	9	1	6,93	2,27

Gráfica del ICAI

N = 178

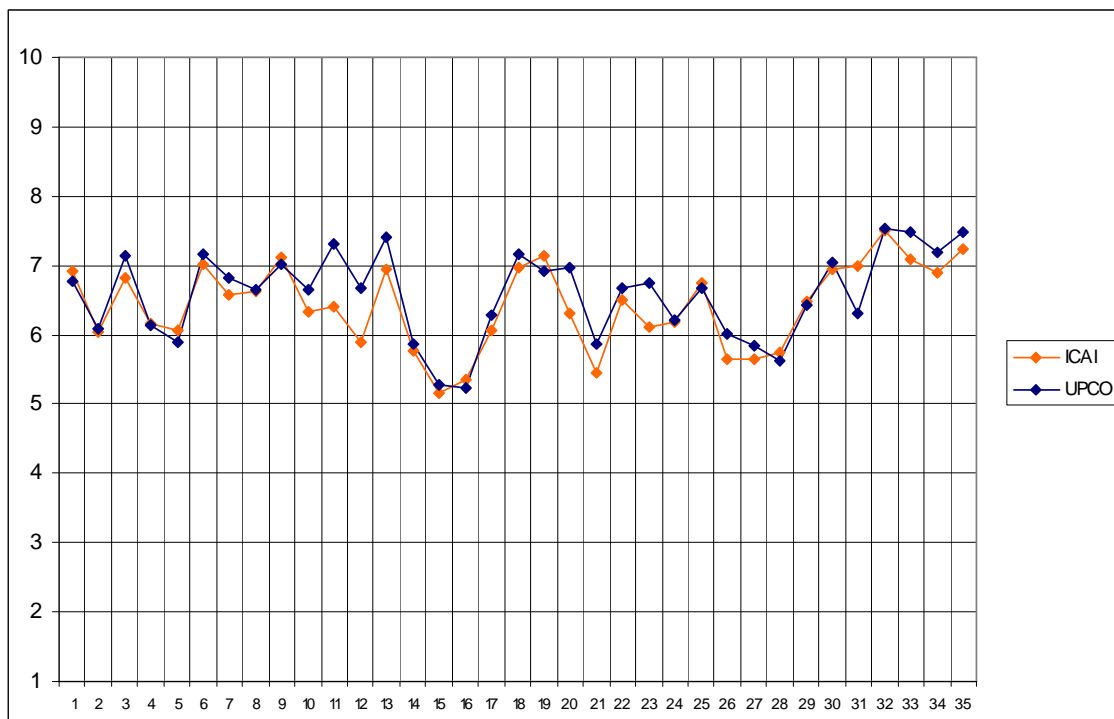


Tabla de frecuencias, medias y desviaciones típicas del ICAI

	1	2	3	4	5	6	7	8	9	10	Media	Desv.
1. Organización y funcionamiento	1	3	5	9	16	22	52	40	23	7	6,92	1,77
2. Información sobre los Servicios	9	4	5	14	30	38	36	26	13	3	6,03	2,02
3. Plan de estudios	6	4	6	9	9	23	43	41	28	7	6,83	2,09
4. Coordinación de asignaturas	4	10	13	11	24	23	36	37	13	6	6,16	2,18
5. Coordinación teoría-práctica	5	11	11	14	17	25	51	22	13	6	6,06	2,18
6. Cumplimiento de programas	2	2	10	7	10	16	45	54	23	7	7,01	1,87
7. Profesorado en general	0	2	9	10	22	27	56	34	15	3	6,58	1,66
8. Metodología docente	1	1	7	8	17	39	56	33	13	3	6,62	1,57
9. Medios docentes	1	3	4	13	10	22	34	55	20	14	7,11	1,87
10. Exámenes y criterios de evaluación	1	5	10	10	19	25	65	30	8	1	6,34	1,71
11. Prácticas en empresas	6	4	5	9	14	15	21	25	13	8	6,41	2,35
12. Intercambios internacionales	9	3	3	3	7	5	9	11	6	6	5,90	2,92
13. Acceso a los profesores	0	2	5	10	12	27	50	46	20	5	6,94	1,63
14. Acceso a la dirección	4	12	11	14	29	36	24	18	14	4	5,76	2,14
15. Facilidad para sugerencias	12	13	12	16	31	24	33	16	4	0	5,17	2,14
16. Utilización de tutorías	14	12	11	20	26	26	24	27	8	1	5,34	2,14
17. Valoración de tutorías	5	7	14	9	19	29	36	26	13	4	6,07	2,14
18. Trato del PAS	5	3	5	5	18	23	35	44	24	14	6,97	2,06
19. Clima entre los alumnos	1	4	6	5	20	18	31	47	31	13	7,14	1,94
20. Proyectos solidarios	5	7	2	12	29	21	39	34	15	3	6,31	2,01
21. Grupos de pastoral	12	2	3	6	12	7	11	6	9	3	5,45	2,77
22. Secretaría General	3	5	7	14	26	20	45	24	24	8	6,49	2,06
23. Fondos bibliográficos	6	7	10	11	24	26	43	23	13	6	6,11	2,14
24. Sala de Lectura	6	11	9	17	16	20	37	32	20	6	6,20	2,31
25. Oficina de Prácticas y Empleo	4	6	5	6	18	16	33	36	28	4	6,74	2,11
26. Servicio de informática	12	17	15	14	17	22	28	33	15	4	5,64	2,52
27. Actividades culturales	11	8	9	13	29	27	33	16	16	0	5,65	2,21
28. Actividades deportivas	14	12	3	13	28	26	28	22	13	7	5,75	2,44
29. Librería	3	6	7	11	21	26	36	39	15	6	6,47	2,01
30. Reprografía y fotocopias	6	3	6	8	21	12	34	41	28	16	6,95	2,21
31. Cafetería y Comedor	2	7	8	6	18	16	36	34	29	18	6,98	2,19
32. Seguir vinculado como antiguo alumno	5	6	1	1	16	15	26	32	39	31	7,52	2,24
33. Satisfacción con la formación	2	4	4	11	10	19	30	59	25	9	7,09	1,92
34. Satisfacción con la Universidad	2	5	5	9	15	20	41	48	23	7	6,89	1,92
35. Recomendaría Comillas	4	4	2	4	12	27	30	41	34	15	7,23	2,00

Titulaciones del ICAI

Gráfica de ITIM N = 40

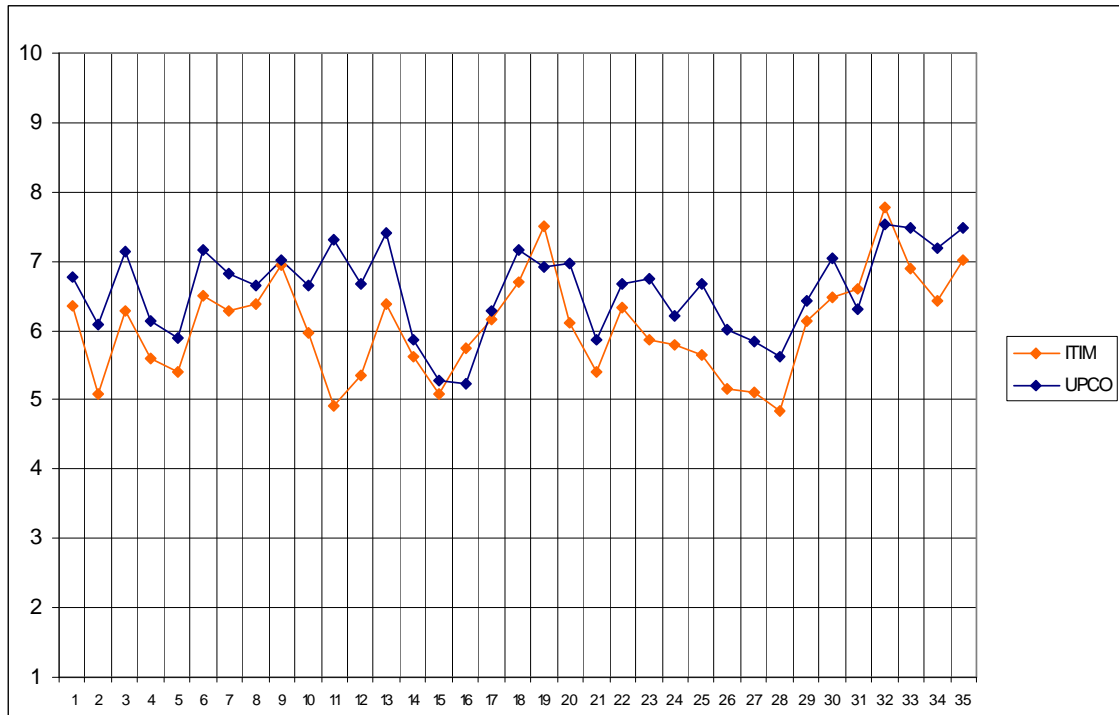


Tabla de frecuencias, medias y desviaciones típicas de ITIM

	1	2	3	4	5	6	7	8	9	10	Media	Desv.
1. Organización y funcionamiento	1	1	3	1	4	8	11	7	3	1	6,35	1,98
2. Información sobre los Servicios	3	3	2	5	9	8	5	5	0	0	5,08	2,03
3. Plan de estudios	1	2	3	2	4	5	11	8	2	2	6,28	2,18
4. Coordinación de asignaturas	1	2	3	5	8	5	9	6	1	0	5,60	1,95
5. Coordinación teoría-práctica	3	1	3	7	5	5	9	4	1	1	5,41	2,22
6. Cumplimiento de programas	0	1	1	4	3	5	12	11	1	0	6,50	1,64
7. Profesorado en general	0	0	1	3	9	8	10	8	1	0	6,28	1,41
8. Metodología docente	0	0	1	3	4	14	9	8	1	0	6,38	1,33
9. Medios docentes	1	1	1	2	3	5	8	12	3	4	6,95	2,10
10. Exámenes y criterios de evaluación	0	1	4	4	5	4	15	5	1	0	5,97	1,75
11. Prácticas en empresas	3	0	1	6	5	3	0	5	0	0	4,91	2,19
12. Intercambios internacionales	2	0	0	1	3	1	2	0	2	0	5,36	2,69
13. Acceso a los profesores	0	2	1	4	3	6	12	11	1	0	6,38	1,75
14. Acceso a la dirección	0	4	4	2	10	6	7	3	2	2	5,63	2,16
15. Facilidad para sugerencias	4	0	3	5	10	4	5	4	1	0	5,08	2,12
16. Utilización de tutorías	5	0	3	3	5	4	5	10	2	1	5,74	2,12
17. Valoración de tutorías	1	0	5	2	5	7	6	7	5	0	6,16	2,09
18. Trato del PAS	2	0	1	1	7	6	6	9	6	2	6,70	2,14
19. Clima entre los alumnos	0	1	1	0	4	4	7	10	8	5	7,50	1,88
20. Proyectos solidarios	2	2	0	1	11	3	7	8	4	0	6,11	2,15
21. Grupos de pastoral	2	0	2	1	3	2	1	2	1	1	5,40	2,72
22. Secretaría General	1	2	2	2	5	7	8	6	7	0	6,33	2,14
23. Fondos bibliográficos	1	3	0	2	10	6	10	3	2	1	5,87	1,99
24. Sala de Lectura	2	4	3	5	3	3	5	6	5	2	5,79	2,69
25. Oficina de Prácticas y Empleo	4	0	4	0	6	5	5	9	1	0	5,65	2,39
26. Servicio de informática	4	6	0	3	5	8	5	7	1	0	5,15	2,44
27. Actividades culturales	4	3	0	4	11	4	4	3	3	0	5,11	2,33
28. Actividades deportivas	7	4	1	3	6	4	5	3	4	0	4,84	2,73
29. Librería	3	1	0	2	8	7	5	9	3	1	6,13	2,24
30. Reprografía y fotocopias	5	1	0	1	4	3	10	6	4	5	6,49	2,76
31. Cafetería y Comedor	0	2	2	2	7	4	8	7	5	3	6,60	2,15
32. Seguir vinculado como antiguo alumno	0	1	0	0	6	3	3	11	6	9	7,77	1,95
33. Satisfacción con la formación	0	1	1	3	5	4	6	14	4	2	6,90	1,89
34. Satisfacción con la Universidad	0	1	0	5	7	5	9	11	1	1	6,43	1,71
35. Recomendaría Comillas	0	1	0	2	3	9	6	13	4	2	7,03	1,69

Gráfica de IIND N = 40

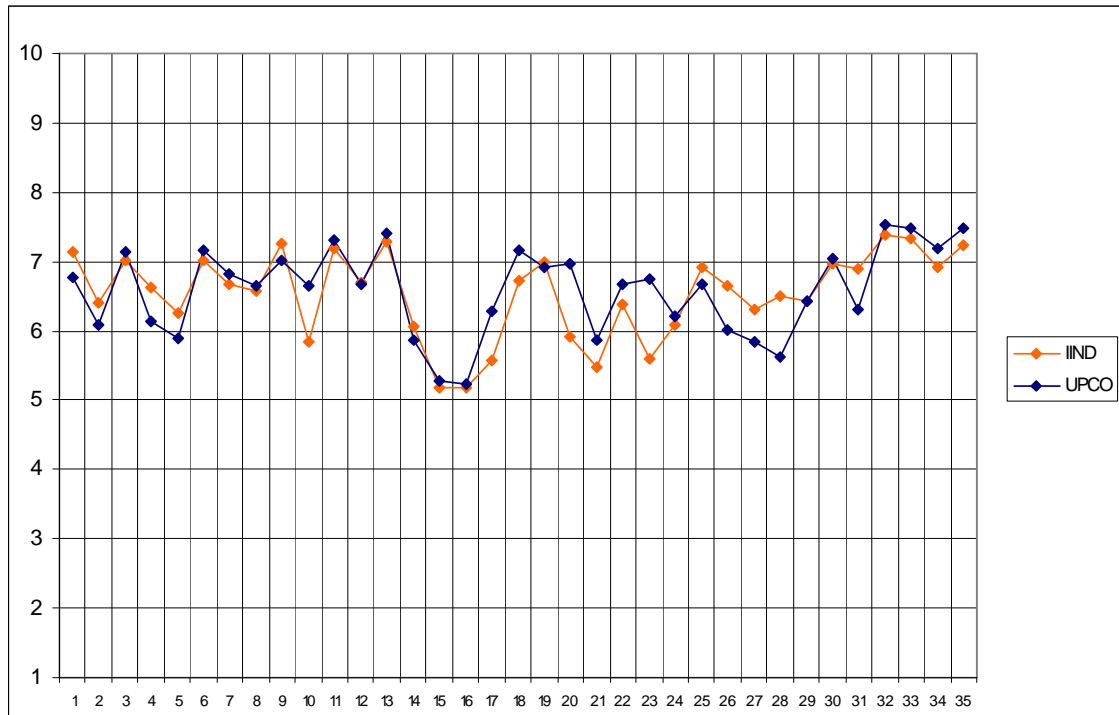


Tabla de frecuencias, medias y desviaciones típicas de IIND

	1	2	3	4	5	6	7	8	9	10	Media	Desv.
1. Organización y funcionamiento	0	0	1	4	3	3	10	9	8	2	7,15	1,79
2. Información sobre los Servicios	2	0	1	3	6	5	9	10	4	0	6,40	2,00
3. Plan de estudios	1	0	1	1	3	5	12	7	6	2	7,03	1,85
4. Coordinación de asignaturas	0	2	3	2	2	5	9	11	4	1	6,62	2,05
5. Coordinación teoría-práctica	1	3	2	3	2	5	12	8	3	1	6,25	2,20
6. Cumplimiento de programas	0	0	4	2	1	2	9	17	5	0	7,03	1,79
7. Profesorado en general	0	0	4	1	5	1	16	9	4	0	6,68	1,72
8. Metodología docente	0	0	4	1	4	4	18	5	3	1	6,58	1,69
9. Medios docentes	0	1	2	3	0	1	8	18	6	1	7,25	1,85
10. Exámenes y criterios de evaluación	0	4	3	2	5	4	15	5	1	0	5,85	1,97
11. Prácticas en empresas	0	2	0	1	6	1	5	6	4	6	7,19	2,30
12. Intercambios internacionales	1	1	0	0	3	1	3	4	0	3	6,69	2,63
13. Acceso a los profesores	0	0	1	2	2	5	12	8	8	2	7,28	1,62
14. Acceso a la dirección	0	3	2	4	6	5	6	3	6	1	6,06	2,24
15. Facilidad para sugerencias	1	5	3	5	7	1	13	2	1	0	5,18	2,10
16. Utilización de tutorías	2	4	5	2	8	2	9	5	1	0	5,18	2,10
17. Valoración de tutorías	2	4	2	2	5	4	10	3	2	1	5,57	2,39
18. Trato del PAS	0	2	2	1	3	5	12	9	6	0	6,73	1,88
19. Clima entre los alumnos	0	1	1	1	7	4	8	9	6	3	7,00	1,91
20. Proyectos solidarios	1	2	2	3	6	5	10	6	2	0	5,92	2,01
21. Grupos de pastoral	2	1	0	2	5	1	2	0	4	0	5,47	2,65
22. Secretaría General	0	2	0	6	4	5	12	4	5	1	6,38	1,94
23. Fondos bibliográficos	1	2	5	2	3	7	11	2	2	0	5,60	2,06
24. Sala de Lectura	2	2	2	5	1	5	12	5	4	1	6,08	2,32
25. Oficina de Prácticas y Empleo	0	1	0	2	6	2	9	8	7	0	6,91	1,76
26. Servicio de informática	0	3	2	3	1	5	7	14	4	1	6,65	2,13
27. Actividades culturales	0	1	2	1	8	6	12	4	4	0	6,32	1,69
28. Actividades deportivas	0	1	0	5	3	5	13	10	1	0	6,50	1,57
29. Librería	0	2	1	5	2	4	11	11	2	0	6,42	1,87
30. Reprografía y fotocopias	0	1	2	3	4	0	12	9	7	2	6,98	1,99
31. Cafetería y Comedor	2	1	1	1	5	4	5	7	9	3	6,89	2,41
32. Seguir vinculado como antiguo alumno	1	0	0	0	4	6	8	8	6	5	7,39	1,87
33. Satisfacción con la formación	0	0	2	1	3	4	7	12	8	2	7,33	1,74
34. Satisfacción con la Universidad	0	2	3	2	1	2	10	12	7	1	6,93	2,09
35. Recomendaría Comillas	0	2	1	2	3	3	7	11	6	5	7,23	2,13

Gráfica de ITIEI N = 13

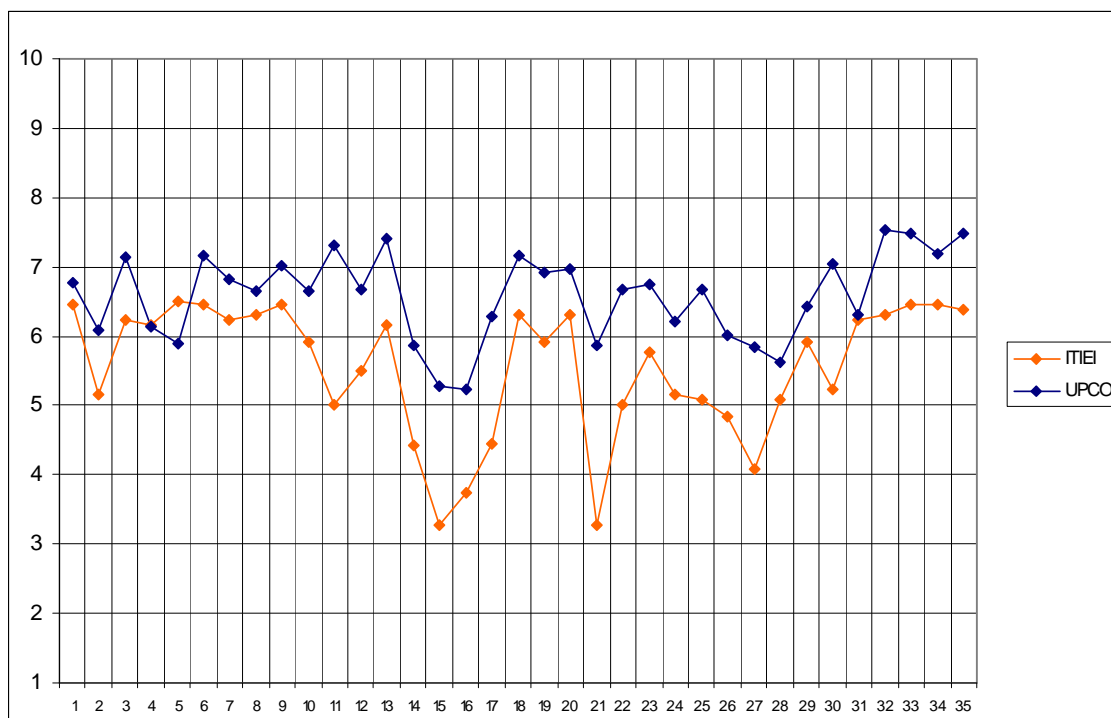


Tabla de frecuencias, medias y desviaciones típicas de ITIEI

	1	2	3	4	5	6	7	8	9	10	Media	Desv.
1. Organización y funcionamiento	0	0	1	1	2	2	3	3	0	1	6,46	1,90
2. Información sobre los Servicios	3	0	0	2	1	3	2	0	1	1	5,15	2,91
3. Plan de estudios	1	1	0	2	1	2	0	2	3	1	6,23	2,89
4. Coordinación de asignaturas	1	1	2	0	0	2	1	4	0	2	6,15	3,00
5. Coordinación teoría-práctica	1	1	0	0	2	2	1	1	2	2	6,50	2,94
6. Cumplimiento de programas	1	0	2	0	1	1	2	3	2	1	6,46	2,73
7. Profesorado en general	0	0	3	0	1	2	3	3	0	1	6,23	2,20
8. Metodología docente	0	1	1	1	0	3	3	3	0	1	6,31	2,21
9. Medios docentes	0	0	0	4	1	1	2	3	1	1	6,46	2,11
10. Exámenes y criterios de evaluación	0	0	2	1	1	3	4	2	0	0	5,92	1,71
11. Prácticas en empresas	1	1	2	0	0	0	2	1	1	0	5,00	3,07
12. Intercambios internacionales	1	0	1	0	0	0	0	1	0	1	5,50	4,20
13. Acceso a los profesores	0	0	2	0	2	4	2	1	2	0	6,15	1,91
14. Acceso a la dirección	1	3	1	1	1	3	1	0	1	0	4,42	2,47
15. Facilidad para sugerencias	2	3	2	1	1	1	1	0	0	0	3,27	2,00
16. Utilización de tutorías	0	5	1	3	0	0	0	2	0	0	3,73	2,00
17. Valoración de tutorías	0	1	5	0	2	0	2	1	0	0	4,45	2,07
18. Trato del PAS	1	1	1	0	1	0	4	3	1	1	6,31	2,75
19. Clima entre los alumnos	0	2	2	0	1	2	1	2	3	0	5,92	2,69
20. Proyectos solidarios	0	2	0	0	3	0	2	5	1	0	6,31	2,32
21. Grupos de pastoral	2	1	1	1	0	2	0	0	0	0	3,29	2,14
22. Secretaría General	0	0	3	3	4	0	2	0	0	1	5,00	2,00
23. Fondos bibliográficos	0	1	1	2	2	3	1	1	1	1	5,77	2,31
24. Sala de Lectura	1	1	1	1	4	1	2	1	1	0	5,15	2,30
25. Oficina de Prácticas y Empleo	0	3	1	2	0	0	2	2	1	0	5,09	2,74
26. Servicio de informática	1	3	2	1	0	2	1	1	1	1	4,85	3,00
27. Actividades culturales	1	2	2	2	2	1	2	0	0	0	4,08	1,98
28. Actividades deportivas	1	3	0	0	3	3	1	0	1	1	5,08	2,75
29. Librería	0	1	1	1	2	3	3	0	1	1	5,92	2,22
30. Reprografía y fotocopias	1	1	2	0	3	2	0	4	0	0	5,23	2,42
31. Cafetería y Comedor	0	2	1	1	1	0	1	5	2	0	6,23	2,65
32. Seguir vinculado como antiguo alumno	1	3	0	0	0	1	0	4	3	1	6,31	3,30
33. Satisfacción con la formación	0	1	1	2	0	1	1	6	0	1	6,46	2,44
34. Satisfacción con la Universidad	0	1	2	0	1	1	1	6	0	1	6,46	2,47
35. Recomendaría Comillas	1	1	1	0	1	2	0	4	2	1	6,38	2,87

Gráfica de IOI N = 25

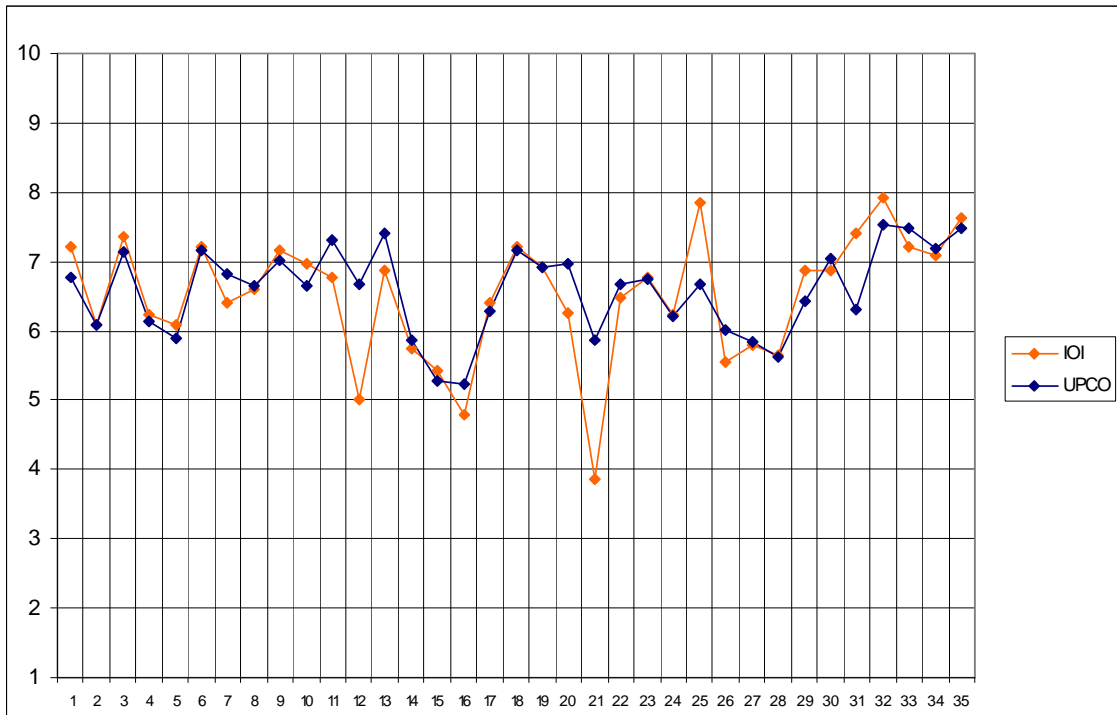


Tabla de frecuencias, medias y desviaciones típicas de IOI

	1	2	3	4	5	6	7	8	9	10	Media	Desv.
1. Organización y funcionamiento	0	0	0	1	1	3	10	7	3	0	7,20	1,19
2. Información sobre los Servicios	0	0	2	1	3	9	7	3	0	0	6,08	1,35
3. Plan de estudios	0	0	1	1	0	0	10	10	3	0	7,36	1,35
4. Coordinación de asignaturas	0	1	1	1	6	3	6	6	1	0	6,24	1,74
5. Coordinación teoría-práctica	0	1	2	1	1	7	9	3	0	0	6,08	1,61
6. Cumplimiento de programas	1	0	0	0	0	4	9	8	2	1	7,20	1,63
7. Profesorado en general	0	0	1	2	4	5	7	4	2	0	6,40	1,55
8. Metodología docente	0	0	0	1	3	7	8	6	0	0	6,60	1,12
9. Medios docentes	0	0	0	1	1	7	5	6	2	2	7,17	1,49
10. Exámenes y criterios de evaluación	0	0	0	1	1	3	13	7	0	0	6,96	0,98
11. Prácticas en empresas	1	0	0	1	0	4	5	5	2	0	6,78	1,90
12. Intercambios internacionales	2	1	1	0	0	2	2	1	1	0	5,00	2,98
13. Acceso a los profesores	0	0	0	3	0	4	8	8	1	0	6,88	1,36
14. Acceso a la dirección	1	0	2	2	3	7	5	2	1	0	5,74	1,84
15. Facilidad para sugerencias	0	3	2	1	4	5	5	3	0	0	5,43	1,95
16. Utilización de tutorías	4	1	1	3	4	8	2	1	1	0	4,80	1,95
17. Valoración de tutorías	0	1	0	1	1	5	9	3	0	0	6,40	1,43
18. Trato del PAS	0	0	1	0	2	5	5	6	3	2	7,21	1,67
19. Clima entre los alumnos	1	0	0	1	3	2	4	10	1	1	6,91	1,93
20. Proyectos solidarios	1	0	0	3	1	6	7	4	1	0	6,26	1,76
21. Grupos de pastoral	3	0	0	1	0	1	2	0	0	0	3,86	2,85
22. Secretaría General	0	1	2	0	3	3	10	4	1	1	6,48	1,85
23. Fondos bibliográficos	0	0	2	1	2	3	9	5	2	1	6,76	1,74
24. Sala de Lectura	0	2	2	1	2	3	8	6	0	1	6,24	2,07
25. Oficina de Prácticas y Empleo	0	0	0	0	1	2	6	8	7	1	7,84	1,18
26. Servicio de informática	1	1	6	1	1	3	6	5	1	0	5,56	2,33
27. Actividades culturales	3	0	2	1	2	5	4	5	2	0	5,79	2,47
28. Actividades deportivas	3	1	1	0	3	4	4	5	1	0	5,64	2,52
29. Librería	0	0	1	1	2	3	7	5	3	0	6,86	1,58
30. Reprografía y fotocopias	0	0	1	1	3	4	5	6	4	0	6,88	1,65
31. Cafetería y Comedor	0	0	2	0	0	2	7	8	3	2	7,42	1,72
32. Seguir vinculado como antiguo alumno	1	1	1	0	0	1	3	2	9	6	7,92	2,55
33. Satisfacción con la formación	0	1	0	1	1	1	5	12	2	0	7,22	1,62
34. Satisfacción con la Universidad	0	1	0	0	2	3	5	12	1	0	7,08	1,50
35. Recomendaría Comillas	0	0	0	0	1	2	7	6	6	0	7,64	1,14

Gráfica de ITIG N = 8

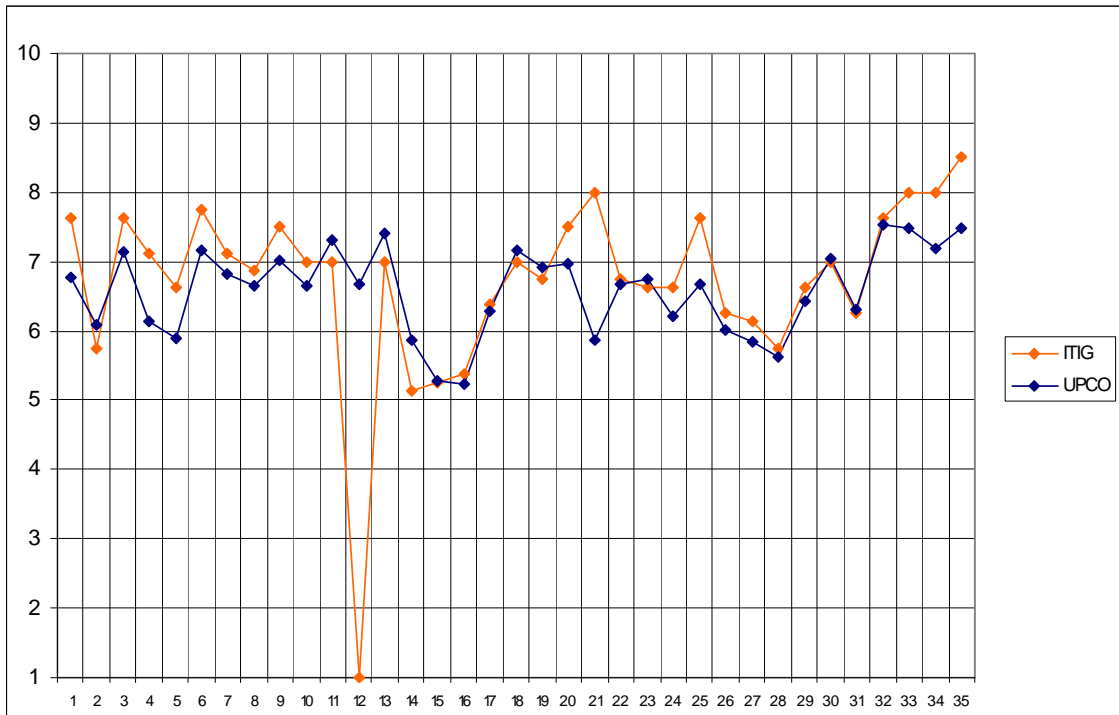


Tabla de frecuencias, medias y desviaciones típicas de ITIG

	1	2	3	4	5	6	7	8	9	10	Media	Desv.
1. Organización y funcionamiento	0	0	0	0	0	1	3	2	2	0	7,63	1,06
2. Información sobre los Servicios	0	0	0	1	4	1	0	2	0	0	5,75	1,49
3. Plan de estudios	0	0	0	1	0	1	0	3	3	0	7,63	1,77
4. Coordinación de asignaturas	0	0	0	0	1	1	3	2	1	0	7,13	1,25
5. Coordinación teoría-práctica	0	0	0	0	2	0	5	1	0	0	6,63	1,06
6. Cumplimiento de programas	0	0	0	0	0	1	3	1	3	0	7,75	1,16
7. Profesorado en general	0	0	0	1	0	1	2	3	1	0	7,13	1,55
8. Metodología docente	0	0	0	0	0	3	3	2	0	0	6,88	0,83
9. Medios docentes	0	0	0	0	0	1	3	3	1	0	7,50	0,93
10. Exámenes y criterios de evaluación	0	0	0	0	1	0	6	0	1	0	7,00	1,07
11. Prácticas en empresas	0	0	0	0	0	1	3	1	0	0	7,00	0,71
12. Intercambios internacionales	1	0	0	0	0	0	0	0	0	0	1,00	-
13. Acceso a los profesores	0	0	0	0	2	0	3	2	1	0	7,00	1,41
14. Acceso a la dirección	0	0	0	2	4	1	1	0	0	0	5,13	0,99
15. Facilidad para sugerencias	0	0	0	2	2	4	0	0	0	0	5,25	0,89
16. Utilización de tutorías	0	0	0	3	1	2	2	0	0	0	5,38	0,89
17. Valoración de tutorías	0	0	0	1	0	4	1	2	0	0	6,38	1,30
18. Trato del PAS	0	0	0	1	0	0	4	3	0	0	7,00	1,31
19. Clima entre los alumnos	0	0	1	0	0	0	5	2	0	0	6,75	1,58
20. Proyectos solidarios	0	0	0	0	0	1	3	3	1	0	7,50	0,93
21. Grupos de pastoral	0	0	0	0	0	0	2	0	0	1	8,00	1,73
22. Secretaría General	0	0	0	0	1	2	3	2	0	0	6,75	1,04
23. Fondos bibliográficos	0	0	0	1	2	0	1	4	0	0	6,63	1,69
24. Sala de Lectura	0	0	0	1	0	4	0	2	1	0	6,63	1,60
25. Oficina de Prácticas y Empleo	0	0	0	0	0	1	3	2	2	0	7,63	1,06
26. Servicio de informática	0	1	1	0	0	2	1	1	2	0	6,25	2,60
27. Actividades culturales	0	0	0	0	3	2	2	1	0	0	6,13	1,13
28. Actividades deportivas	0	0	0	0	4	3	0	1	0	0	5,75	1,04
29. Librería	0	0	1	0	0	2	2	3	0	0	6,63	1,69
30. Reprografía y fotocopias	0	0	0	2	0	1	0	3	2	0	7,00	2,07
31. Cafetería y Comedor	0	0	1	1	1	0	3	1	1	0	6,25	2,05
32. Seguir vinculado como antiguo alumno	0	0	0	0	1	1	2	1	2	1	7,63	1,69
33. Satisfacción con la formación	0	0	0	0	0	1	1	4	1	1	8,00	1,20
34. Satisfacción con la Universidad	0	0	0	0	0	0	2	5	0	1	8,00	0,93
35. Recomendaría Comillas	0	0	0	0	0	0	1	3	3	1	8,50	0,93

Gráfica de ITIE N = 16

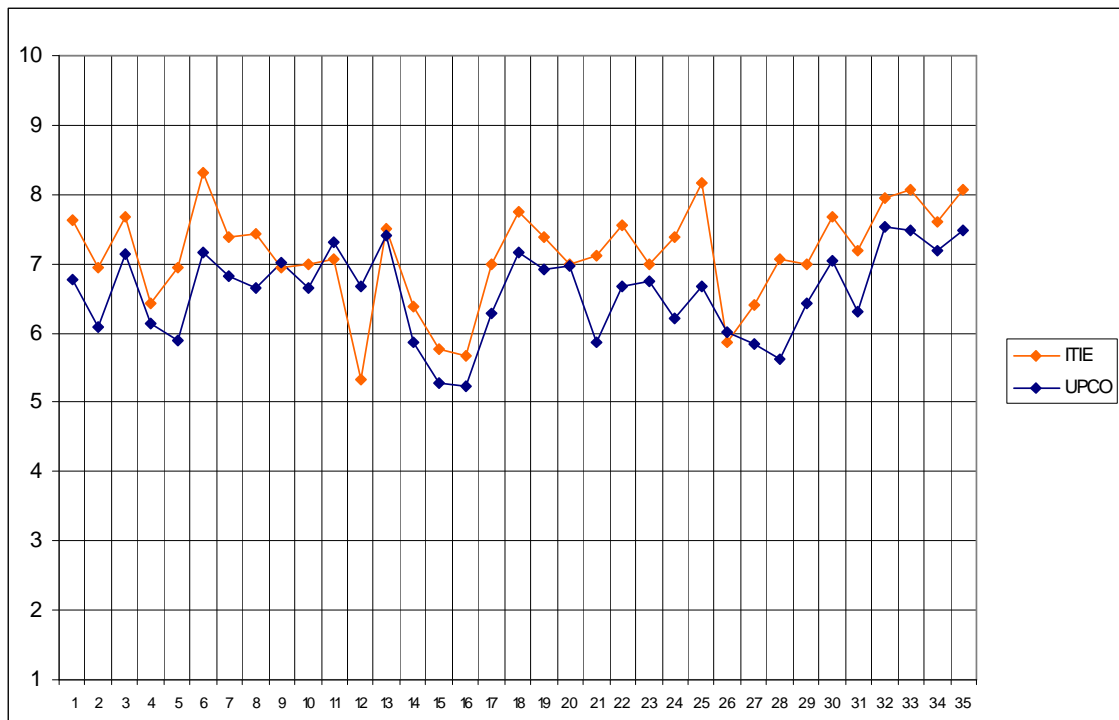


Tabla de frecuencias, medias y desviaciones típicas de ITIE

	1	2	3	4	5	6	7	8	9	10	Media	Desv.
1. Organización y funcionamiento	0	0	0	0	0	1	6	7	2	0	7,63	0,81
2. Información sobre los Servicios	0	0	0	0	3	2	6	3	2	0	6,94	1,29
3. Plan de estudios	0	0	0	1	0	3	1	6	4	1	7,69	1,54
4. Coordinación de asignaturas	0	1	1	0	2	4	2	4	2	0	6,44	2,00
5. Coordinación teoría-práctica	0	1	0	0	1	2	7	2	3	0	6,94	1,73
6. Cumplimiento de programas	0	0	0	0	0	0	4	5	5	2	8,31	1,01
7. Profesorado en general	0	0	0	0	1	2	7	2	4	0	7,38	1,20
8. Metodología docente	0	0	0	0	2	0	6	5	3	0	7,44	1,21
9. Medios docentes	0	0	0	1	2	2	4	4	2	0	6,93	1,49
10. Exámenes y criterios de evaluación	0	0	1	0	1	2	5	6	1	0	7,00	1,46
11. Prácticas en empresas	0	0	1	0	2	1	2	4	3	0	7,08	1,85
12. Intercambios internacionales	1	1	0	0	1	0	1	1	1	0	5,33	3,27
13. Acceso a los profesores	0	0	0	0	1	3	2	8	1	1	7,50	1,26
14. Acceso a la dirección	1	0	1	1	0	2	2	5	1	0	6,38	2,36
15. Facilidad para sugerencias	1	0	2	0	2	1	5	1	1	0	5,77	2,28
16. Utilización de tutorías	1	1	0	1	5	1	2	3	1	0	5,67	2,28
17. Valoración de tutorías	0	0	1	1	1	1	5	3	2	1	7,00	1,89
18. Trato del PAS	0	0	0	0	1	3	2	6	1	3	7,75	1,53
19. Clima entre los alumnos	0	0	1	0	0	3	3	5	4	0	7,38	1,59
20. Proyectos solidarios	0	0	0	1	1	3	3	2	3	0	7,00	1,58
21. Grupos de pastoral	1	0	0	0	0	1	1	2	3	0	7,13	2,70
22. Secretaría General	0	0	0	1	1	2	3	4	3	2	7,56	1,71
23. Fondos bibliográficos	0	0	1	1	0	2	5	3	3	0	7,00	1,73
24. Sala de Lectura	0	0	1	1	0	1	4	4	5	0	7,38	1,78
25. Oficina de Prácticas y Empleo	0	0	0	0	0	1	3	3	3	2	8,17	1,27
26. Servicio de informática	0	0	1	5	2	1	3	2	2	0	5,88	2,00
27. Actividades culturales	0	1	0	1	2	1	3	2	2	0	6,42	2,11
28. Actividades deportivas	0	0	1	1	1	3	1	1	3	2	7,08	2,29
29. Librería	0	0	1	0	2	1	5	5	2	0	7,00	1,59
30. Reprografía y fotocopias	0	0	1	1	1	0	1	5	6	1	7,69	1,99
31. Cafetería y Comedor	0	1	0	1	1	1	5	2	3	2	7,19	2,17
32. Seguir vinculado como antiguo alumno	0	1	0	0	1	2	0	3	6	3	7,94	2,17
33. Satisfacción con la formación	0	0	0	0	1	2	0	6	4	2	8,07	1,44
34. Satisfacción con la Universidad	0	0	0	0	1	2	6	0	5	1	7,60	1,45
35. Recomendaría Comillas	0	0	0	0	0	3	3	2	4	3	8,07	1,49

Gráfica de IINF N = 31

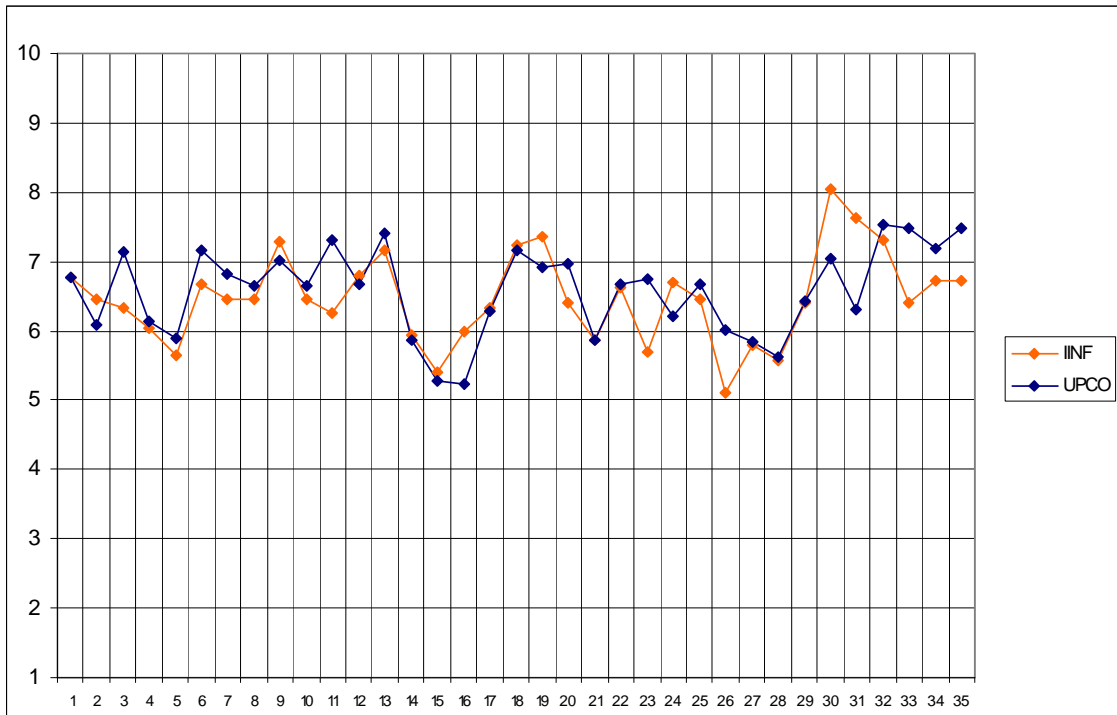


Tabla de frecuencias, medias y desviaciones típicas de IINF

	1	2	3	4	5	6	7	8	9	10	Media	Desv.
1. Organización y funcionamiento	0	2	0	2	4	3	9	4	5	2	6,77	2,06
2. Información sobre los Servicios	1	1	0	2	3	10	5	3	5	1	6,45	2,03
3. Plan de estudios	3	1	1	1	1	6	7	5	6	0	6,32	2,47
4. Coordinación de asignaturas	1	3	1	3	5	3	6	3	4	2	6,03	2,48
5. Coordinación teoría-práctica	0	4	4	2	4	4	6	3	3	1	5,65	2,37
6. Cumplimiento de programas	0	1	3	1	5	2	6	6	5	2	6,68	2,20
7. Profesorado en general	0	2	0	3	2	7	9	4	3	1	6,45	1,89
8. Metodología docente	1	0	1	2	4	8	6	3	6	0	6,45	1,93
9. Medios docentes	0	1	1	2	2	5	2	8	5	5	7,29	2,18
10. Exámenes y criterios de evaluación	1	0	0	2	4	8	6	4	4	0	6,45	1,78
11. Prácticas en empresas	1	1	1	1	1	5	4	3	2	1	6,25	2,34
12. Intercambios internacionales	1	0	1	2	0	1	1	4	2	2	6,79	2,78
13. Acceso a los profesores	0	0	1	1	2	5	9	7	4	2	7,16	1,61
14. Acceso a la dirección	0	2	1	2	5	10	2	5	2	0	5,93	1,83
15. Facilidad para sugerencias	3	2	0	2	5	8	2	5	1	0	5,39	2,28
16. Utilización de tutorías	1	1	1	4	3	9	4	5	3	0	6,00	2,28
17. Valoración de tutorías	1	1	1	2	5	7	3	7	2	2	6,32	2,17
18. Trato del PAS	1	0	0	2	4	4	2	7	6	4	7,23	2,19
19. Clima entre los alumnos	0	0	0	3	5	3	2	7	7	4	7,35	1,98
20. Proyectos solidarios	1	1	0	3	7	3	5	4	3	3	6,40	2,28
21. Grupos de pastoral	2	0	0	1	4	0	3	2	1	1	5,86	2,68
22. Secretaría General	2	0	0	2	8	1	4	4	7	2	6,63	2,41
23. Fondos bibliográficos	4	1	1	2	4	5	6	3	2	2	5,70	2,64
24. Sala de Lectura	0	2	0	3	6	0	5	8	4	2	6,70	2,20
25. Oficina de Prácticas y Empleo	0	2	0	2	5	5	4	3	5	1	6,44	2,12
26. Servicio de informática	5	3	3	1	6	1	4	3	4	1	5,10	2,90
27. Actividades culturales	2	1	2	4	1	6	6	1	5	0	5,79	2,39
28. Actividades deportivas	3	3	0	4	7	2	4	2	3	3	5,58	2,75
29. Librería	0	2	2	2	4	6	2	4	4	3	6,41	2,38
30. Reprografía y fotocopias	0	0	0	0	3	2	5	8	5	7	8,03	1,59
31. Cafetería y Comedor	0	1	1	0	3	4	4	4	5	8	7,63	2,20
32. Seguir vinculado como antiguo alumno	2	0	0	1	3	1	8	2	7	5	7,31	2,44
33. Satisfacción con la formación	2	1	0	4	0	5	8	5	4	1	6,40	2,33
34. Satisfacción con la Universidad	2	0	0	2	3	5	7	2	8	1	6,73	2,26
35. Recomendaría Comillas	3	0	0	0	3	7	6	1	8	2	6,73	2,46

Gráfica de CC Económicas y Empresariales N = 301

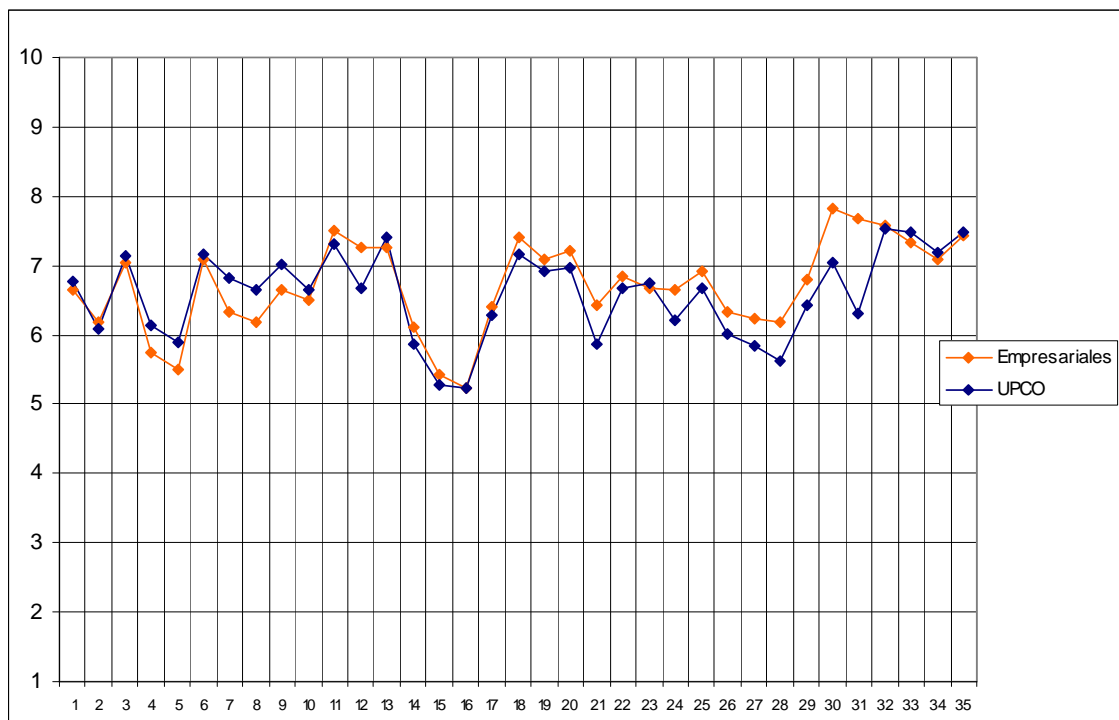


Tabla de frecuencias, medias y desviaciones típicas de CC Económicas y Empresariales

	1	2	3	4	5	6	7	8	9	10	Media	Desv.
1. Organización y funcionamiento	6	6	11	21	28	46	70	73	27	13	6,64	1,96
2. Información sobre los Servicios	5	8	15	26	42	57	66	60	18	3	6,19	1,86
3. Plan de estudios	2	3	9	19	20	34	76	77	42	15	7,04	1,80
4. Coordinación de asignaturas	25	13	17	29	35	45	64	40	25	7	5,75	2,37
5. Coordinación teoría-práctica	17	12	24	44	44	56	39	38	16	6	5,49	2,18
6. Cumplimiento de programas	1	6	5	16	21	34	78	76	50	9	7,08	1,73
7. Profesorado en general	9	8	12	24	28	54	74	57	32	2	6,34	1,98
8. Metodología docente	6	7	15	25	30	67	78	54	17	1	6,19	1,81
9. Medios docentes	4	2	15	20	28	48	68	79	27	7	6,65	1,82
10. Exámenes y criterios de evaluación	4	7	11	17	33	47	84	66	25	1	6,50	1,78
11. Prácticas en empresas	9	3	6	3	17	22	41	41	56	42	7,50	2,24
12. Intercambios internacionales	11	5	4	10	13	16	30	41	40	37	7,26	2,48
13. Acceso a los profesores	2	2	6	13	17	37	72	86	46	18	7,25	1,69
14. Acceso a la dirección	14	13	10	20	47	51	63	43	29	9	6,11	2,18
15. Facilidad para sugerencias	25	16	17	25	53	54	46	36	12	5	5,42	2,26
16. Utilización de tutorías	24	23	27	31	46	42	55	29	13	5	5,22	2,26
17. Valoración de tutorías	9	9	6	17	41	47	62	53	25	12	6,42	2,05
18. Trato del PAS	3	1	8	9	26	26	55	84	59	27	7,41	1,82
19. Clima entre los alumnos	8	3	11	8	17	36	72	77	47	20	7,10	1,97
20. Proyectos solidarios	5	7	7	7	21	33	63	73	55	23	7,21	1,97
21. Grupos de pastoral	10	4	2	5	23	23	30	31	22	3	6,42	2,22
22. Secretaría General	7	7	10	16	24	38	70	61	46	18	6,85	2,07
23. Fondos bibliográficos	10	8	9	10	38	35	75	60	35	16	6,67	2,09
24. Sala de Lectura	13	8	15	12	27	31	68	62	41	17	6,65	2,26
25. Oficina de Prácticas y Empleo	7	9	12	10	21	36	65	62	46	22	6,92	2,14
26. Servicio de informática	18	9	12	17	30	39	65	69	35	5	6,34	2,24
27. Actividades culturales	8	11	9	17	46	57	63	47	28	4	6,23	1,97
28. Actividades deportivas	11	13	17	14	39	51	66	46	27	11	6,20	2,17
29. Librería	6	7	10	4	29	43	86	68	31	12	6,80	1,87
30. Reprografía y fotocopias	5	2	5	4	15	19	46	86	68	47	7,81	1,85
31. Cafetería y Comedor	0	1	11	6	18	28	48	88	53	45	7,66	1,77
32. Seguir vinculado como antiguo alumno	11	6	3	8	23	26	39	53	58	68	7,57	2,32
33. Satisfacción con la formación	3	6	5	8	19	33	74	63	61	26	7,34	1,86
34. Satisfacción con la Universidad	10	3	5	11	19	40	72	67	44	26	7,09	2,02
35. Recomendaría Comillas	12	1	4	6	21	30	58	66	53	46	7,43	2,12

Titulaciones de CC Económicas y Empresariales

Gráfica de E-2
N = 103

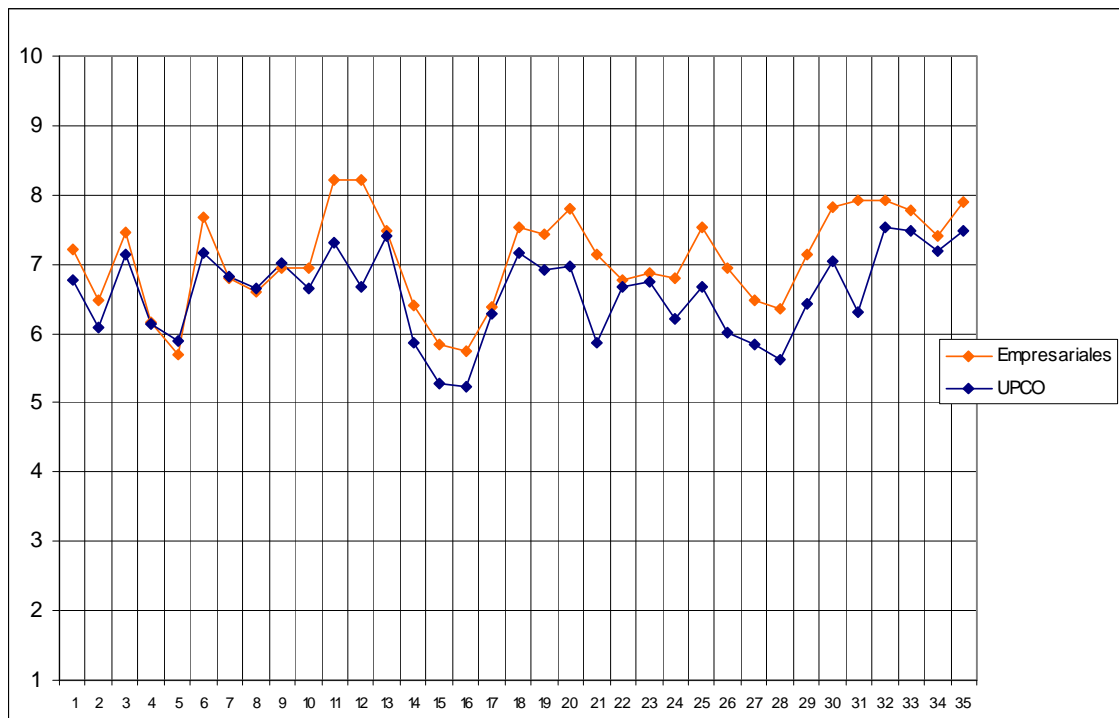


Tabla de frecuencias, medias y desviaciones típicas de E-2

	1	2	3	4	5	6	7	8	9	10	Media	Desv.
1. Organización y funcionamiento	0	1	5	3	2	10	31	30	13	8	7,20	1,73
2. Información sobre los Servicios	1	2	4	5	13	17	22	25	11	2	6,47	1,87
3. Plan de estudios	0	0	1	6	6	11	24	24	20	10	7,46	1,54
4. Coordinación de asignaturas	3	2	5	7	17	10	28	13	13	4	6,16	2,01
5. Coordinación teoría-práctica	4	1	7	10	16	22	16	16	8	3	5,70	1,96
6. Cumplimiento de programas	0	0	1	2	4	8	21	28	33	5	7,67	1,36
7. Profesorado en general	1	1	4	5	3	18	28	26	16	1	6,80	1,70
8. Metodología docente	0	1	2	6	6	25	29	24	10	0	6,60	1,45
9. Medios docentes	0	0	5	4	5	14	22	34	15	3	6,95	1,65
10. Exámenes y criterios de evaluación	0	1	2	3	6	10	37	31	10	1	6,94	1,44
11. Prácticas en empresas	0	1	1	0	5	3	16	13	24	24	8,21	1,81
12. Intercambios internacionales	0	1	1	2	3	9	4	9	12	23	8,22	1,94
13. Acceso a los profesores	0	0	2	2	5	11	20	31	19	12	7,48	1,58
14. Acceso a la dirección	4	0	3	5	15	12	28	12	17	6	6,41	2,10
15. Facilidad para sugerencias	6	3	5	7	14	11	24	20	5	4	5,84	2,27
16. Utilización de tutorías	3	6	8	10	13	17	19	13	9	4	5,73	2,27
17. Valoración de tutorías	3	3	3	7	9	17	17	16	16	7	6,39	2,19
18. Trato del PAS	1	0	3	3	5	6	20	31	21	12	7,54	1,86
19. Clima entre los alumnos	2	2	3	2	2	11	22	28	21	10	7,43	1,88
20. Proyectos solidarios	1	0	2	0	6	13	14	26	29	11	7,80	1,51
21. Grupos de pastoral	1	1	1	1	6	7	12	15	13	1	7,13	1,71
22. Secretaría General	1	3	5	4	8	13	22	23	19	5	6,76	2,00
23. Fondos bibliográficos	1	1	5	1	15	9	26	20	17	7	6,87	1,81
24. Sala de Lectura	3	1	4	5	8	10	22	22	18	7	6,81	2,16
25. Oficina de Prácticas y Empleo	3	0	2	0	8	14	15	21	25	12	7,54	1,97
26. Servicio de informática	5	1	2	4	10	9	17	35	17	3	6,95	2,04
27. Actividades culturales	2	0	3	7	13	17	21	21	15	1	6,47	1,86
28. Actividades deportivas	3	1	7	8	12	11	23	22	12	3	6,35	2,07
29. Librería	1	1	2	1	7	11	29	29	13	7	7,13	1,62
30. Reprografía y fotocopias	1	0	1	1	6	6	14	33	21	18	7,83	1,72
31. Cafetería y Comedor	0	0	4	1	3	11	11	32	19	21	7,92	1,64
32. Seguir vinculado como antiguo alumno	1	1	1	5	5	7	15	13	23	31	7,92	1,99
33. Satisfacción con la formación	0	0	1	3	4	10	24	17	27	16	7,77	1,58
34. Satisfacción con la Universidad	0	1	2	4	4	13	20	23	20	15	7,41	1,74
35. Recomendaría Comillas	1	0	2	1	4	9	13	26	18	27	7,90	1,86

Gráfica de E-3 (6º curso) N = 141

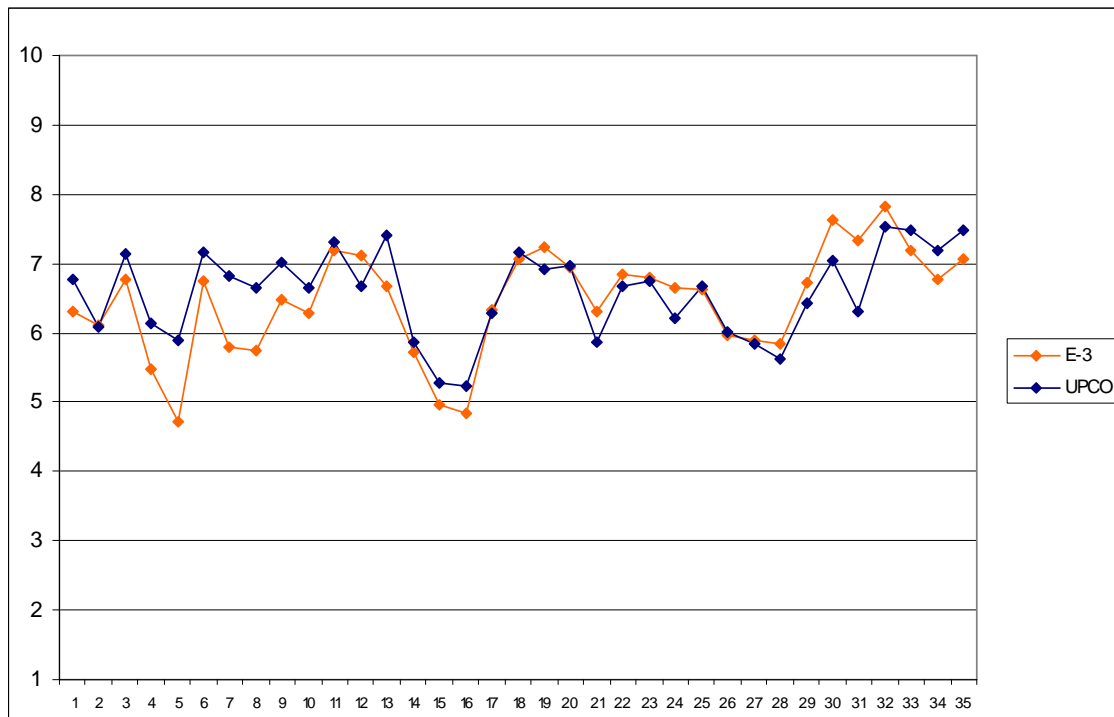


Tabla de frecuencias, medias y desviaciones típicas de E-3 (6º curso)

	1	2	3	4	5	6	7	8	9	10	Media	Desv.
1. Organización y funcionamiento	4	2	1	14	16	24	28	35	13	4	6,30	1,99
2. Información sobre los Servicios	1	3	7	14	20	24	37	28	6	1	6,11	1,75
3. Plan de estudios	1	2	6	6	7	19	32	44	19	3	6,77	1,64
4. Coordinación de asignaturas	12	6	7	18	14	27	24	23	9	1	5,47	2,32
5. Coordinación teoría-práctica	12	6	11	29	21	28	14	13	4	0	4,73	1,95
6. Cumplimiento de programas	0	4	3	9	12	20	42	37	10	3	6,76	1,59
7. Profesorado en general	6	5	5	15	18	27	30	24	10	1	5,80	2,15
8. Metodología docente	2	4	7	14	19	33	36	21	5	0	5,73	1,79
9. Medios docentes	2	1	4	12	15	23	38	31	10	4	6,47	1,76
10. Exámenes y criterios de evaluación	3	3	4	7	19	26	34	31	11	0	6,27	1,88
11. Prácticas en empresas	5	2	2	2	9	14	18	21	20	14	7,18	2,55
12. Intercambios internacionales	8	3	1	5	8	5	17	28	22	12	7,11	2,37
13. Acceso a los profesores	1	1	3	10	7	19	34	41	19	6	6,67	1,84
14. Acceso a la dirección	5	9	4	11	21	30	24	23	11	3	5,72	2,15
15. Facilidad para sugerencias	9	9	7	14	33	30	16	12	6	1	4,96	2,03
16. Utilización de tutorías	10	10	15	16	28	16	27	13	3	1	4,84	2,03
17. Valoración de tutorías	3	2	2	7	23	20	35	29	8	3	6,33	1,82
18. Trato del PAS	2	1	4	4	14	16	27	40	23	9	7,06	1,96
19. Clima entre los alumnos	1	0	4	5	8	19	39	35	22	8	7,24	1,69
20. Proyectos solidarios	1	5	3	5	10	14	35	38	20	9	6,95	1,97
21. Grupos de pastoral	4	2	0	3	10	15	16	13	9	2	6,30	2,31
22. Secretaría General	2	3	4	6	7	20	35	30	21	11	6,85	2,11
23. Fondos bibliográficos	1	4	2	7	15	23	35	30	15	8	6,78	1,98
24. Sala de Lectura	4	5	6	5	14	19	34	31	18	5	6,66	2,23
25. Oficina de Prácticas y Empleo	2	8	5	9	10	16	35	31	15	8	6,62	2,23
26. Servicio de informática	7	6	9	10	12	23	33	24	14	2	5,97	2,41
27. Actividades culturales	1	10	5	8	21	29	37	19	7	2	5,90	1,99
28. Actividades deportivas	3	7	8	6	23	31	35	18	6	1	5,83	2,02
29. Librería	0	4	3	1	16	25	46	27	14	4	6,72	1,72
30. Reprografía y fotocopias	2	0	3	2	7	10	22	36	39	19	7,63	1,95
31. Cafetería y Comedor	0	0	6	3	10	16	28	34	26	17	7,33	1,86
32. Seguir vinculado como antiguo alumno	3	1	0	3	9	15	18	32	28	29	7,82	1,87
33. Satisfacción con la formación	2	1	2	3	10	17	34	37	26	8	7,18	1,67
34. Satisfacción con la Universidad	3	1	2	5	10	22	36	33	19	8	6,77	1,80
35. Recomendaría Comillas	3	0	1	3	13	15	34	28	29	14	7,08	1,75

Gráfica de E-4 N = 35

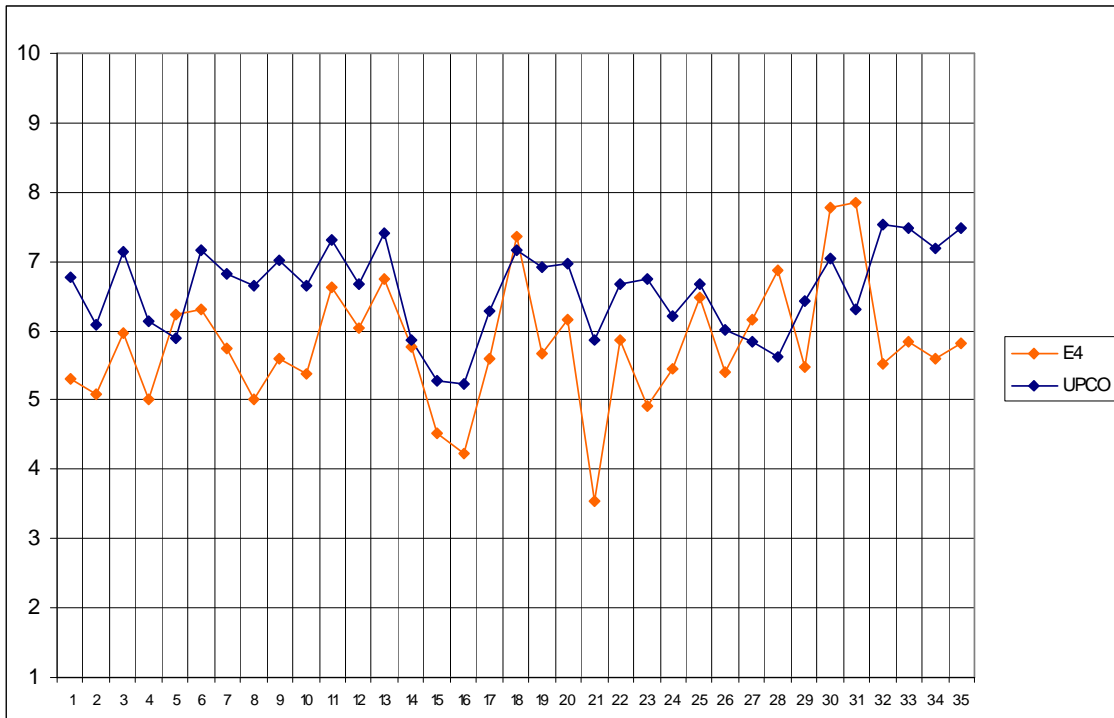


Tabla de frecuencias, medias y desviaciones típicas de E-4

	1	2	3	4	5	6	7	8	9	10	Media	Desv.
1. Organización y funcionamiento	2	3	2	3	8	6	5	5	1	0	5,31	2,13
2. Información sobre los Servicios	3	2	2	6	6	6	5	5	0	0	5,09	2,11
3. Plan de estudios	1	1	2	5	6	2	7	7	3	0	5,97	2,11
4. Coordinación de asignaturas	5	4	4	1	4	4	7	2	3	1	5,00	2,74
5. Coordinación teoría-práctica	1	3	3	3	1	2	7	7	4	2	6,24	2,59
6. Cumplimiento de programas	1	2	0	4	4	2	9	5	4	1	6,31	2,24
7. Profesorado en general	2	1	3	4	4	5	8	3	4	0	5,74	2,25
8. Metodología docente	4	2	5	5	2	5	3	7	0	1	5,00	2,53
9. Medios docentes	1	1	6	3	6	3	4	9	1	0	5,59	2,18
10. Exámenes y criterios de evaluación	1	2	5	5	4	5	6	3	3	0	5,38	2,19
11. Prácticas en empresas	4	0	2	1	1	2	3	3	7	4	6,63	3,13
12. Intercambios internacionales	2	0	2	3	1	0	6	2	2	2	6,05	2,76
13. Acceso a los profesores	1	1	0	1	5	4	8	9	5	0	6,74	1,91
14. Acceso a la dirección	2	2	2	1	6	5	8	8	0	0	5,76	2,12
15. Facilidad para sugerencias	6	2	3	4	1	8	4	3	0	0	4,52	2,41
16. Utilización de tutorías	7	4	3	4	2	4	4	3	1	0	4,22	2,41
17. Valoración de tutorías	2	2	1	3	7	5	3	4	1	2	5,60	2,39
18. Trato del PAS	0	0	1	1	5	3	6	7	8	3	7,35	1,82
19. Clima entre los alumnos	5	1	3	1	4	2	7	5	4	1	5,67	2,80
20. Proyectos solidarios	2	2	2	1	4	2	7	4	4	2	6,17	2,61
21. Grupos de pastoral	4	0	1	1	4	0	0	1	0	0	3,55	2,34
22. Secretaría General	3	1	1	3	6	4	5	6	3	1	5,88	2,43
23. Fondos bibliográficos	7	3	2	2	3	2	7	5	1	1	4,91	2,88
24. Sala de Lectura	6	1	3	2	3	1	5	5	2	3	5,45	3,09
25. Oficina de Prácticas y Empleo	1	0	3	1	2	3	10	6	2	1	6,48	2,06
26. Servicio de informática	6	1	1	3	5	2	7	6	3	0	5,41	2,69
27. Actividades culturales	3	0	0	2	6	5	2	6	4	1	6,17	2,44
28. Actividades deportivas	3	2	2	0	1	4	3	4	8	6	6,88	3,00
29. Librería	5	2	4	1	2	2	7	6	3	1	5,48	2,87
30. Reprografía y fotocopias	1	1	1	0	1	2	6	8	5	9	7,76	2,28
31. Cafetería y Comedor	0	0	1	1	2	0	6	14	4	6	7,85	1,67
32. Seguir vinculado como antiguo alumno	7	2	2	0	5	1	4	5	4	3	5,52	3,21
33. Satisfacción con la formación	1	5	2	2	3	4	6	6	5	0	5,85	2,51
34. Satisfacción con la Universidad	7	1	0	2	2	5	8	5	3	1	5,59	2,84
35. Recomendaría Comillas	7	1	1	2	0	4	6	7	4	2	5,82	3,06

Gráfica de CAF N = 7

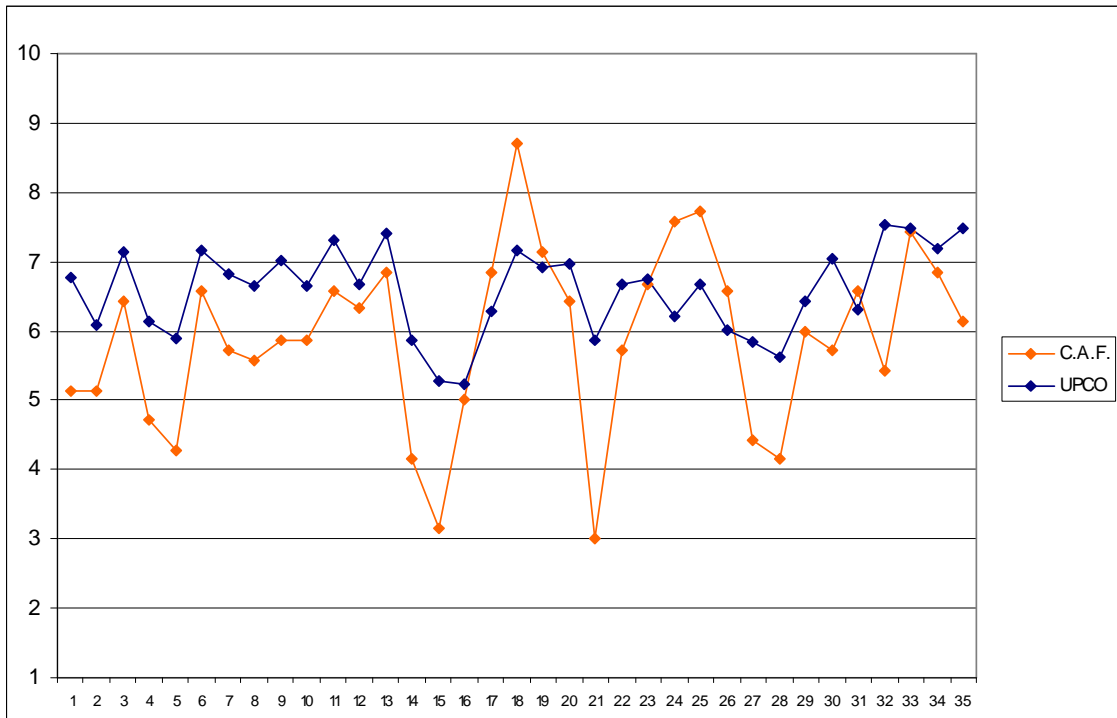


Tabla de frecuencias, medias y desviaciones típicas de CAF

	1	2	3	4	5	6	7	8	9	10	Media	Desv.
1. Organización y funcionamiento	0	0	1	1	1	4	0	0	0	0	5,14	1,21
2. Información sobre los Servicios	0	1	1	0	1	3	0	1	0	0	5,14	2,04
3. Plan de estudios	0	0	0	1	1	0	4	1	0	0	6,43	1,40
4. Coordinación de asignaturas	2	0	1	0	0	1	2	1	0	0	4,71	2,98
5. Coordinación teoría-práctica	0	1	1	1	3	1	0	0	0	0	4,29	1,38
6. Cumplimiento de programas	0	0	1	0	0	1	3	2	0	0	6,57	1,72
7. Profesorado en general	0	1	0	0	2	1	2	1	0	0	5,71	1,98
8. Metodología docente	0	0	1	0	2	2	2	0	0	0	5,57	1,40
9. Medios docentes	1	0	0	0	1	2	1	2	0	0	5,86	2,41
10. Exámenes y criterios de evaluación	0	0	0	1	1	3	2	0	0	0	5,86	1,07
11. Prácticas en empresas	0	0	1	0	0	2	2	1	1	0	6,57	1,90
12. Intercambios internacionales	0	1	0	0	0	0	0	1	1	0	6,33	3,79
13. Acceso a los profesores	0	0	0	0	0	2	4	1	0	0	6,86	0,69
14. Acceso a la dirección	1	1	0	1	2	2	0	0	0	0	4,14	1,95
15. Facilidad para sugerencias	2	2	0	0	2	1	0	0	0	0	3,14	2,12
16. Utilización de tutorías	0	0	1	1	2	3	0	0	0	0	5,00	2,12
17. Valoración de tutorías	0	0	0	0	0	2	4	1	0	0	6,86	0,69
18. Trato del PAS	0	0	0	0	0	0	0	3	3	1	8,71	0,76
19. Clima entre los alumnos	0	0	0	0	0	2	2	3	0	0	7,14	0,90
20. Proyectos solidarios	1	0	0	0	0	2	2	1	0	1	6,43	2,76
21. Grupos de pastoral	1	1	0	0	0	1	0	0	0	0	3,00	0,00
22. Secretaría General	1	0	0	1	0	1	3	1	0	0	5,71	2,43
23. Fondos bibliográficos	0	0	0	0	2	0	2	2	0	0	6,67	1,37
24. Sala de Lectura	0	0	0	0	1	1	1	2	1	1	7,57	1,72
25. Oficina de Prácticas y Empleo	0	0	0	0	0	2	1	2	1	1	7,71	1,50
26. Servicio de informática	0	0	0	0	0	3	4	0	0	0	6,57	0,53
27. Actividades culturales	1	1	1	0	1	1	2	0	0	0	4,43	2,44
28. Actividades deportivas	1	2	0	0	1	2	1	0	0	0	4,14	2,41
29. Librería	0	0	0	1	2	1	2	1	0	0	6,00	1,41
30. Reprografía y fotocopias	1	1	0	0	0	0	3	2	0	0	5,71	2,93
31. Cafetería y Comedor	0	1	0	0	1	0	2	2	1	0	6,57	2,37
32. Seguir vinculado como antiguo alumno	0	2	0	0	2	0	2	0	0	1	5,43	2,88
33. Satisfacción con la formación	0	0	0	0	1	1	2	1	1	1	7,43	1,72
34. Satisfacción con la Universidad	0	0	1	0	0	0	5	0	0	1	6,86	2,04
35. Recomendaría Comillas	1	0	0	0	2	0	2	1	0	1	6,14	2,85

Gráfica de ITM N = 15

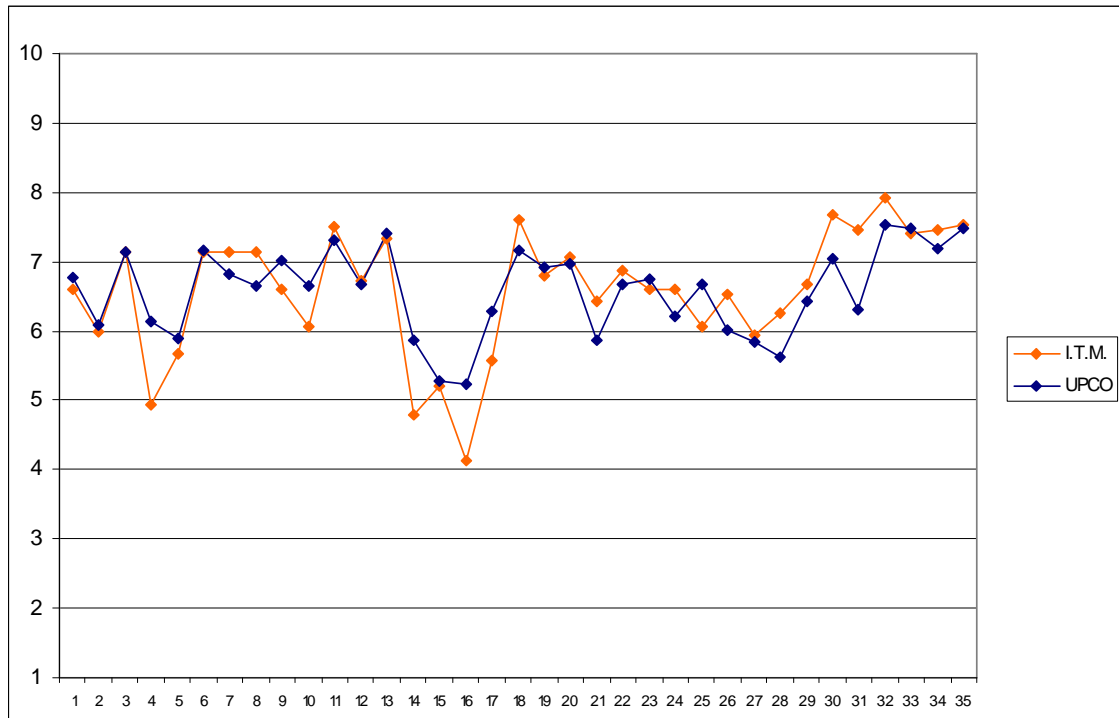


Tabla de frecuencias, medias y desviaciones típicas de ITM

	1	2	3	4	5	6	7	8	9	10	Media	Desv.
1. Organización y funcionamiento	0	0	2	0	1	2	6	3	0	1	6,60	1,84
2. Información sobre los Servicios	0	0	1	1	2	7	2	1	1	0	6,00	1,46
3. Plan de estudios	0	0	0	1	0	2	9	1	0	2	7,13	1,46
4. Coordinación de asignaturas	3	1	0	3	0	3	3	1	0	1	4,93	2,79
5. Coordinación teoría-práctica	0	1	2	1	3	3	2	2	0	1	5,67	2,16
6. Cumplimiento de programas	0	0	0	1	1	3	3	4	3	0	7,13	1,51
7. Profesorado en general	0	0	0	0	1	3	6	3	2	0	7,13	1,13
8. Metodología docente	0	0	0	0	1	2	8	2	2	0	7,13	1,06
9. Medios docentes	0	0	0	1	1	6	3	3	1	0	6,60	1,30
10. Exámenes y criterios de evaluación	0	1	0	1	3	3	5	1	1	0	6,07	1,71
11. Prácticas en empresas	0	0	0	0	2	1	2	3	4	0	7,50	1,51
12. Intercambios internacionales	1	0	0	0	1	2	3	1	3	0	6,73	2,33
13. Acceso a los profesores	0	0	1	0	0	1	6	4	3	0	7,33	1,50
14. Acceso a la dirección	2	1	1	2	3	2	3	0	1	0	4,80	2,34
15. Facilidad para sugerencias	2	0	2	0	3	4	2	1	1	0	5,20	2,34
16. Utilización de tutorías	4	3	0	0	1	2	5	0	0	0	4,13	2,34
17. Valoración de tutorías	1	2	0	0	2	3	3	3	0	0	5,57	2,34
18. Trato del PAS	0	0	0	1	2	1	2	3	4	2	7,60	1,88
19. Clima entre los alumnos	0	0	1	0	3	2	2	6	0	1	6,80	1,78
20. Proyectos solidarios	0	0	0	1	1	2	5	4	2	0	7,07	1,39
21. Grupos de pastoral	0	0	0	0	3	0	2	2	0	0	6,43	1,40
22. Secretaría General	0	0	0	2	3	0	5	1	3	1	6,87	1,92
23. Fondos bibliográficos	1	0	0	0	3	1	5	3	2	0	6,60	2,03
24. Sala de Lectura	0	1	2	0	1	0	6	2	2	1	6,60	2,35
25. Oficina de Prácticas y Empleo	1	1	2	0	1	1	4	2	3	0	6,07	2,66
26. Servicio de informática	0	1	0	0	3	2	4	4	1	0	6,53	1,77
27. Actividades culturales	1	0	0	0	5	5	1	1	2	0	5,93	1,94
28. Actividades deportivas	1	1	0	0	2	3	4	2	1	1	6,27	2,37
29. Librería	0	0	1	0	2	4	2	5	1	0	6,67	1,59
30. Reprografía y fotocopias	0	0	0	1	1	1	1	7	3	1	7,67	1,59
31. Cafetería y Comedor	0	0	0	1	2	1	1	6	3	1	7,47	1,73
32. Seguir vinculado como antiguo alumno	0	0	0	0	2	3	0	3	3	4	7,93	1,87
33. Satisfacción con la formación	0	0	0	0	1	1	8	2	2	1	7,40	1,24
34. Satisfacción con la Universidad	0	0	0	0	3	0	3	6	2	1	7,47	1,51
35. Recomendaría Comillas	0	0	0	0	2	2	3	4	2	2	7,53	1,60

Gráfica de Derecho

N = 94

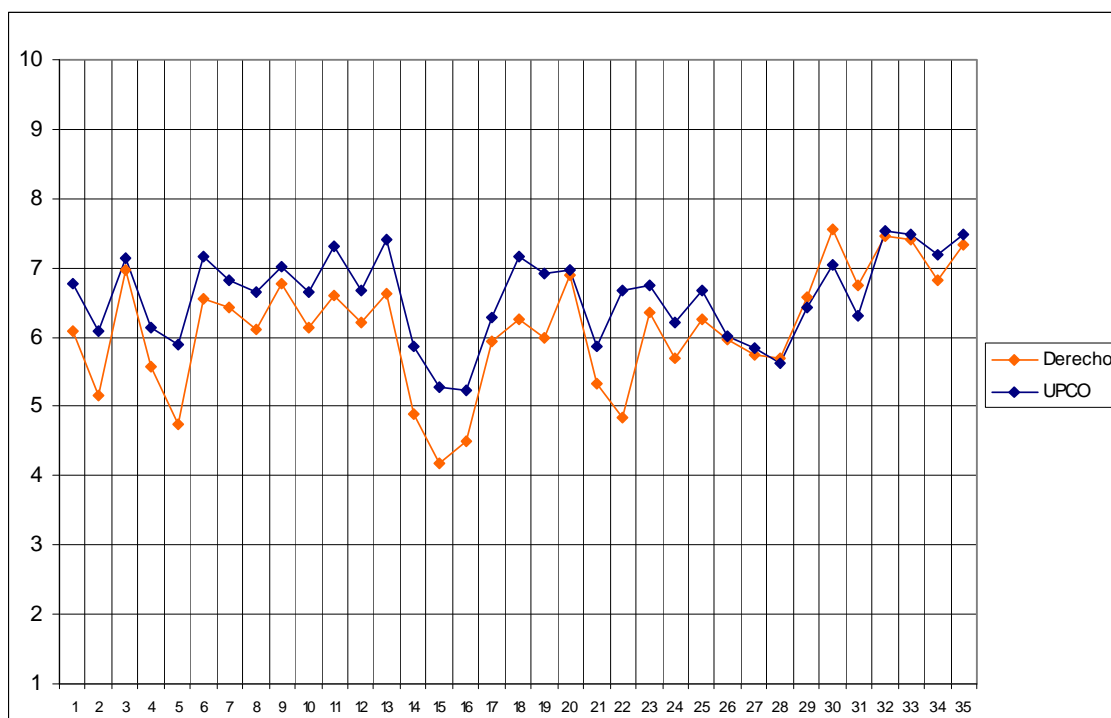


Tabla de frecuencias, medias y desviaciones típicas de Derecho

	1	2	3	4	5	6	7	8	9	10	Media	Desv.
1. Organización y funcionamiento	2	8	6	10	8	11	25	16	6	2	6,08	2,22
2. Información sobre los Servicios	4	12	9	9	19	18	11	11	0	1	5,16	2,07
3. Plan de estudios	1	2	3	7	8	5	26	25	13	3	6,97	1,87
4. Coordinación de asignaturas	7	4	7	9	11	15	23	11	6	1	5,57	2,26
5. Coordinación teoría-práctica	10	12	10	16	14	8	12	9	2	1	4,75	2,36
6. Cumplimiento de programas	1	3	3	8	9	15	27	13	12	3	6,55	1,89
7. Profesorado en general	0	2	3	11	18	8	28	22	1	1	6,44	1,60
8. Metodología docente	0	2	5	9	15	26	28	8	0	1	6,12	1,40
9. Medios docentes	2	1	6	6	12	5	23	27	9	2	6,78	1,84
10. Exámenes y criterios de evaluación	2	3	3	7	16	17	27	11	2	2	6,14	1,85
11. Prácticas en empresas	4	4	2	3	8	7	9	12	15	8	6,61	2,67
12. Intercambios internacionales	7	4	1	1	2	3	13	6	5	7	6,20	3,17
13. Acceso a los profesores	0	2	3	7	11	14	23	24	8	2	6,64	1,81
14. Acceso a la dirección	11	11	7	7	16	12	12	9	5	2	4,88	2,44
15. Facilidad para sugerencias	13	11	8	12	19	11	10	3	1	1	4,18	2,20
16. Utilización de tutorías	10	17	11	6	13	16	12	6	0	2	4,50	2,20
17. Valoración de tutorías	5	5	3	4	19	10	22	13	4	1	5,94	2,16
18. Trato del PAS	2	6	8	4	8	13	24	16	7	5	6,25	2,24
19. Clima entre los alumnos	1	7	9	6	13	18	18	15	5	2	6,00	1,94
20. Proyectos solidarios	2	4	0	5	8	11	20	26	12	5	6,89	2,09
21. Grupos de pastoral	7	1	1	2	10	3	6	5	5	1	5,32	2,80
22. Secretaría General	10	20	6	10	8	5	14	11	5	5	4,83	2,82
23. Fondos bibliográficos	4	3	5	8	13	10	14	19	7	8	6,35	2,30
24. Sala de Lectura	6	7	7	7	15	11	15	14	5	4	5,69	2,53
25. Oficina de Prácticas y Empleo	4	5	3	4	13	11	19	12	15	2	6,25	2,26
26. Servicio de informática	7	5	8	7	9	16	16	14	9	3	5,96	2,45
27. Actividades culturales	6	4	5	8	19	17	15	9	5	2	5,74	2,15
28. Actividades deportivas	4	7	3	6	23	19	12	9	5	3	5,70	2,18
29. Librería	3	3	4	7	13	10	21	13	13	5	6,57	2,30
30. Reprografía y fotocopias	0	4	3	0	6	9	11	21	28	12	7,56	2,11
31. Cafetería y Comedor	5	6	5	4	8	6	11	17	17	15	6,74	2,80
32. Seguir vinculado como antiguo alumno	7	1	2	3	8	7	13	23	17	13	7,45	2,09
33. Satisfacción con la formación	0	1	2	2	4	14	23	26	18	4	7,42	1,45
34. Satisfacción con la Universidad	2	1	5	3	13	11	23	20	14	1	6,83	1,86
35. Recomendaría Comillas	2	0	3	2	9	12	25	16	20	5	7,32	1,70

Titulaciones de Derecho

Gráfica de E-1 N = 61

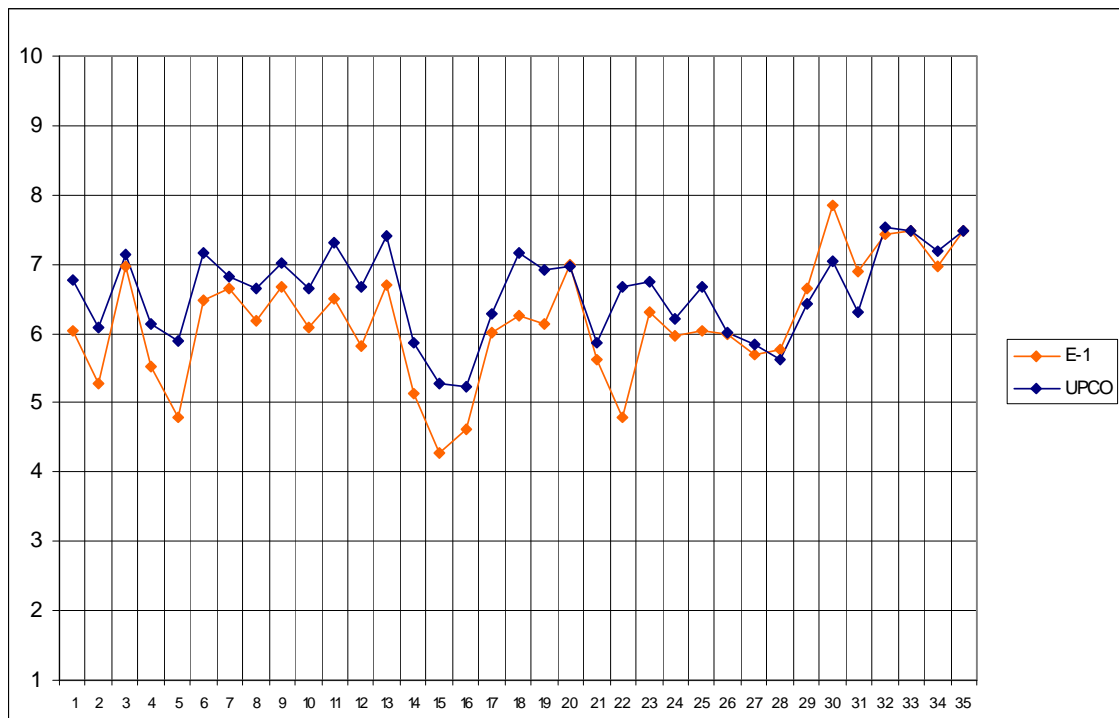


Tabla de frecuencias, medias y desviaciones típicas de E-1

	1	2	3	4	5	6	7	8	9	10	Media	Desv.
1. Organización y funcionamiento	1	7	4	4	5	6	16	12	4	2	6,03	2,33
2. Información sobre los Servicios	1	7	5	5	12	15	8	7	0	1	5,28	1,98
3. Plan de estudios	1	1	1	3	5	4	20	15	9	1	6,97	1,78
4. Coordinación de asignaturas	5	3	4	7	7	8	17	7	2	1	5,52	2,27
5. Coordinación teoría-práctica	4	8	7	12	8	3	10	7	1	1	4,79	2,31
6. Cumplimiento de programas	1	2	2	5	6	8	20	9	6	2	6,48	1,95
7. Profesorado en general	0	0	1	6	10	3	21	18	1	1	6,64	1,51
8. Metodología docente	0	0	2	7	6	16	24	5	0	1	6,20	1,35
9. Medios docentes	1	0	3	4	9	4	14	19	5	1	6,67	1,85
10. Exámenes y criterios de evaluación	2	2	2	4	9	9	19	8	1	2	6,09	1,95
11. Prácticas en empresas	3	3	1	2	7	5	7	7	11	3	6,51	2,57
12. Intercambios internacionales	6	3	0	0	2	3	3	5	2	5	5,83	3,38
13. Acceso a los profesores	0	1	2	5	6	9	14	18	5	1	6,70	1,72
14. Acceso a la dirección	6	6	4	3	12	10	9	5	2	2	5,14	2,42
15. Facilidad para sugerencias	9	8	3	7	10	10	7	1	0	1	4,27	2,24
16. Utilización de tutorías	3	13	7	4	8	10	11	3	0	1	4,62	2,24
17. Valoración de tutorías	1	4	2	2	11	8	15	9	2	1	6,02	1,98
18. Trato del PAS	2	3	5	2	5	7	19	11	3	3	6,27	2,22
19. Clima entre los alumnos	0	3	6	1	11	11	13	12	2	2	6,13	1,94
20. Proyectos solidarios	2	2	0	4	5	5	12	17	8	5	6,98	2,17
21. Grupos de pastoral	5	1	1	0	6	2	1	4	5	1	5,62	3,03
22. Secretaría General	8	14	3	6	4	2	11	7	2	4	4,79	2,92
23. Fondos bibliográficos	2	3	3	3	9	7	10	13	4	4	6,31	2,30
24. Sala de Lectura	4	4	1	5	8	9	11	10	4	3	5,97	2,41
25. Oficina de Prácticas y Empleo	3	2	3	3	11	7	14	4	7	2	6,04	2,26
26. Servicio de informática	5	2	4	4	6	10	12	10	6	2	5,98	2,43
27. Actividades culturales	5	3	1	3	10	12	13	5	4	1	5,70	2,25
28. Actividades deportivas	4	3	1	2	14	12	12	6	1	3	5,76	2,17
29. Librería	3	3	1	0	8	6	15	10	10	3	6,66	2,30
30. Reprografía y fotocopias	0	2	2	0	2	5	7	15	21	7	7,84	1,89
31. Cafetería y Comedor	3	6	2	2	5	3	7	10	11	12	6,89	2,86
32. Seguir vinculado como antiguo alumno	2	1	1	2	5	5	7	17	12	9	7,43	2,20
33. Satisfacción con la formación	0	0	0	1	4	11	14	14	14	3	7,48	1,41
34. Satisfacción con la Universidad	1	0	2	2	6	7	16	16	9	1	6,97	1,74
35. Recomendaría Comillas	1	0	0	0	6	7	18	8	17	4	7,48	1,66

Gráfica de E-3 (5º curso)
N = 33

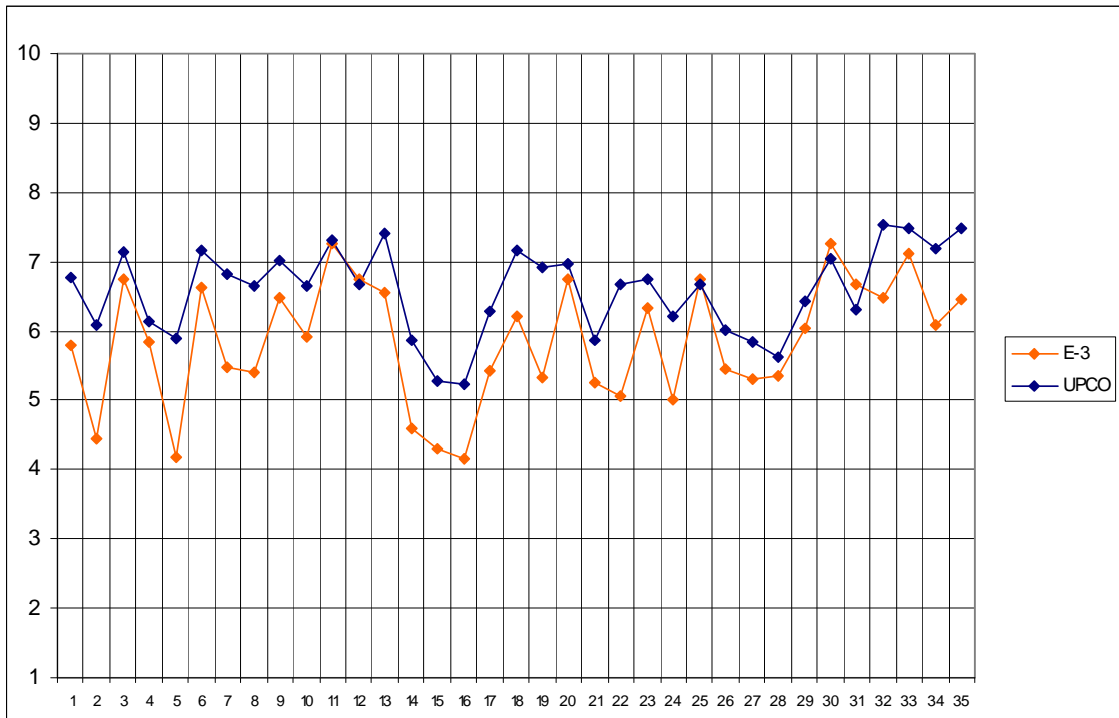


Tabla de frecuencias, medias y desviaciones típicas de E-3 (5º curso)

	1	2	3	4	5	6	7	8	9	10	Media	Desv.
1. Organización y funcionamiento	1	1	2	6	3	5	9	4	2	0	5,79	2,00
2. Información sobre los Servicios	3	5	4	4	7	3	3	4	0	0	4,45	2,20
3. Plan de estudios	0	1	2	4	3	1	6	10	4	2	6,76	2,15
4. Coordinación de asignaturas	2	1	3	2	4	7	6	4	4	0	5,85	2,25
5. Coordinación teoría-práctica	6	4	3	4	6	5	2	2	1	0	4,18	2,32
6. Cumplimiento de programas	0	1	1	3	3	7	7	4	6	1	6,64	1,93
7. Profesorado en general	0	2	2	5	8	5	7	4	0	0	5,48	1,70
8. Metodología docente	0	2	3	2	9	10	4	3	0	0	5,39	1,58
9. Medios docentes	1	1	3	2	3	1	9	8	4	1	6,48	2,27
10. Exámenes y criterios de evaluación	0	1	1	3	7	8	8	3	1	0	5,91	1,53
11. Prácticas en empresas	1	1	1	1	1	2	2	5	4	5	7,26	2,67
12. Intercambios internacionales	1	1	1	1	0	0	10	1	3	2	6,75	2,47
13. Acceso a los profesores	0	1	1	2	5	5	9	6	3	1	6,55	1,80
14. Acceso a la dirección	5	5	3	4	4	2	3	4	3	0	4,61	2,70
15. Facilidad para sugerencias	4	3	5	5	9	1	3	2	1	0	4,30	2,14
16. Utilización de tutorías	7	4	4	2	5	6	1	3	0	1	4,15	2,14
17. Valoración de tutorías	4	1	1	2	8	2	7	4	2	0	5,42	2,39
18. Trato del PAS	0	3	3	2	3	6	5	5	4	2	6,21	2,36
19. Clima entre los alumnos	1	4	3	5	2	7	5	3	3	0	5,33	2,29
20. Proyectos solidarios	0	2	0	1	3	6	8	9	4	0	6,76	1,77
21. Grupos de pastoral	2	0	0	2	4	1	5	1	0	0	5,27	2,12
22. Secretaría General	2	6	3	4	4	3	3	4	3	1	5,06	2,66
23. Fondos bibliográficos	2	0	2	5	4	3	4	6	3	4	6,33	2,55
24. Sala de Lectura	2	3	6	2	7	2	4	4	1	1	5,00	2,41
25. Oficina de Prácticas y Empleo	1	3	0	1	2	4	5	8	8	0	6,75	2,34
26. Servicio de informática	2	3	4	3	3	6	4	4	3	1	5,45	2,51
27. Actividades culturales	1	1	4	5	9	5	2	4	1	1	5,30	2,04
28. Actividades deportivas	0	4	2	4	9	7	0	3	4	0	5,36	2,10
29. Librería	0	0	3	7	5	4	6	3	3	2	6,03	2,07
30. Reprografía y fotocopias	0	2	1	0	4	4	4	6	7	5	7,27	2,25
31. Cafetería y Comedor	2	0	3	2	3	3	4	7	6	3	6,67	2,55
32. Seguir vinculado como antiguo alumno	5	0	1	1	3	2	6	6	5	4	6,48	2,92
33. Satisfacción con la formación	0	1	2	1	0	3	9	12	4	1	7,12	1,82
34. Satisfacción con la Universidad	1	1	3	1	7	4	7	4	5	0	6,09	2,14
35. Recomendaría Comillas	1	0	3	2	3	5	7	8	3	1	6,45	2,08

Gráfica de Enfermería y Fisioterapia N = 125

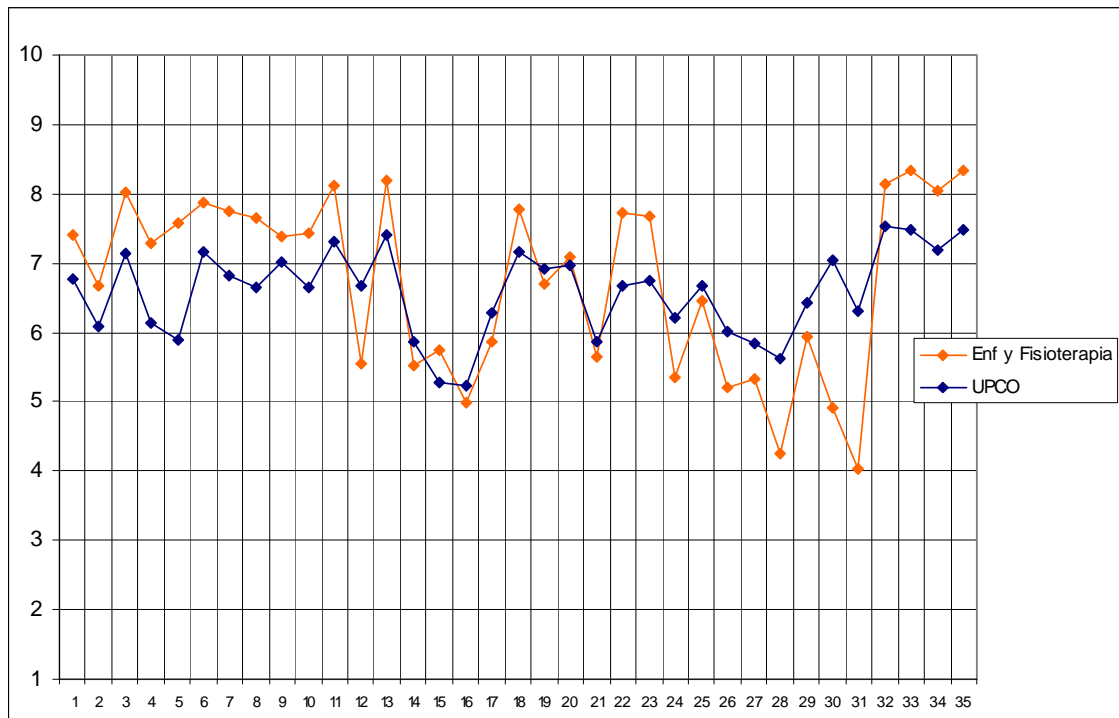


Tabla de frecuencias, medias y desviaciones típicas de Enfermería y Fisioterapia

	1	2	3	4	5	6	7	8	9	10	Media	Dev.
1. Organización y funcionamiento	0	1	2	2	9	16	27	37	25	6	7,42	1,55
2. Información sobre los Servicios	0	3	3	7	17	19	38	18	14	5	6,68	1,76
3. Plan de estudios	1	1	1	2	5	6	21	32	35	21	8,02	1,68
4. Coordinación de asignaturas	0	3	2	5	8	15	31	25	25	10	7,29	1,81
5. Coordinación teoría-práctica	1	1	3	4	12	11	23	16	31	21	7,58	2,01
6. Cumplimiento de programas	0	0	0	3	5	8	25	39	37	7	7,86	1,31
7. Profesorado en general	0	0	1	0	3	10	36	42	26	7	7,76	1,19
8. Metodología docente	0	0	0	0	10	8	34	41	29	3	7,64	1,21
9. Medios docentes	0	3	1	2	9	14	31	27	25	9	7,39	1,70
10. Exámenes y criterios de evaluación	0	0	2	1	5	17	31	44	16	5	7,44	1,32
11. Prácticas en empresas	0	1	2	2	3	8	14	33	39	19	8,12	1,59
12. Intercambios internacionales	8	0	1	1	4	3	7	3	3	3	5,55	3,08
13. Acceso a los profesores	0	0	0	2	4	6	29	27	25	29	8,18	1,46
14. Acceso a la dirección	10	6	9	7	20	11	17	9	5	9	5,52	2,61
15. Facilidad para sugerencias	6	8	4	10	19	26	15	12	7	6	5,74	2,29
16. Utilización de tutorías	18	6	16	11	19	13	16	11	7	5	4,98	2,29
17. Valoración de tutorías	15	3	6	10	18	13	18	10	19	8	5,87	2,73
18. Trato del PAS	1	1	1	3	9	9	27	22	27	23	7,76	1,84
19. Clima entre los alumnos	5	2	3	8	16	14	31	16	21	9	6,70	2,20
20. Proyectos solidarios	0	2	1	9	16	18	17	26	19	13	7,10	1,93
21. Grupos de pastoral	8	1	3	2	13	7	6	4	8	3	5,64	2,72
22. Secretaría General	2	0	2	3	9	13	24	17	30	24	7,72	1,95
23. Fondos bibliográficos	2	3	3	3	3	13	20	26	24	25	7,67	2,11
24. Sala de Lectura	12	12	9	13	13	20	9	22	6	6	5,35	2,63
25. Oficina de Prácticas y Empleo	4	2	4	5	13	26	20	22	11	4	6,45	2,02
26. Servicio de informática	10	10	15	14	11	19	26	13	4	3	5,22	2,37
27. Actividades culturales	6	7	14	11	16	25	15	13	2	4	5,34	2,21
28. Actividades deportivas	28	11	9	8	17	15	12	7	4	2	4,25	2,62
29. Librería	12	9	6	4	12	17	18	23	9	9	5,94	2,70
30. Reprografía y fotocopias	22	9	12	12	12	13	13	14	5	8	4,92	2,84
31. Cafetería y Comedor	44	6	8	7	9	11	14	12	2	4	4,03	2,93
32. Seguir vinculado como antiguo alumno	5	1	0	1	8	11	13	14	19	51	8,14	2,30
33. Satisfacción con la formación	0	0	0	1	6	6	16	29	41	25	8,33	1,39
34. Satisfacción con la Universidad	1	1	1	2	6	7	16	37	27	26	8,04	1,74
35. Recomendaría Comillas	1	1	1	3	6	5	12	21	34	38	8,33	1,86

Titulaciones de Enfermería y Fisioterapia

Gráfica de Fisioterapia N = 34

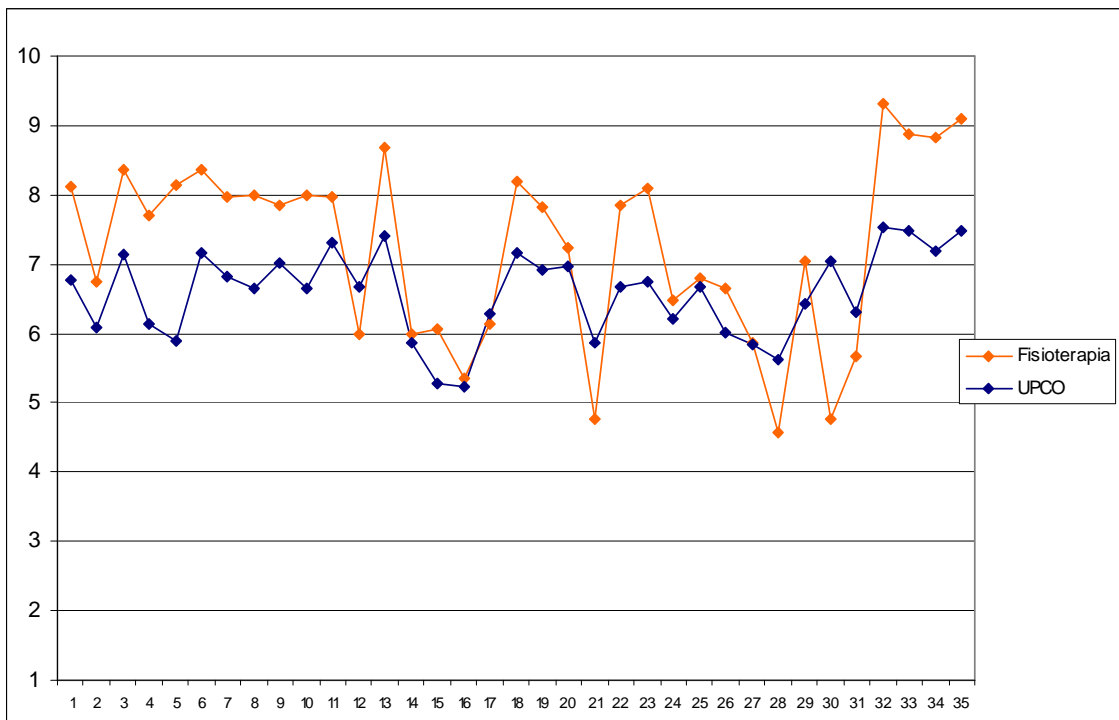


Tabla de frecuencias, medias y desviaciones típicas de Fisioterapia

	1	2	3	4	5	6	7	8	9	10	Media	Desv.
1. Organización y funcionamiento	0	0	0	0	1	2	4	14	11	2	8,12	1,09
2. Información sobre los Servicios	0	0	1	2	2	7	13	3	5	0	6,76	1,48
3. Plan de estudios	0	0	0	1	2	0	4	7	14	6	8,35	1,47
4. Coordinación de asignaturas	0	0	0	1	0	4	9	10	9	1	7,71	1,24
5. Coordinación teoría-práctica	0	0	1	1	0	1	5	7	15	3	8,15	1,54
6. Cumplimiento de programas	0	0	0	0	0	0	7	10	15	2	8,35	0,88
7. Profesorado en general	0	0	0	0	0	4	8	10	9	3	7,97	1,17
8. Metodología docente	0	0	0	0	0	1	9	13	11	0	8,00	0,85
9. Medios docentes	0	0	0	0	2	1	11	8	10	2	7,85	1,23
10. Exámenes y criterios de evaluación	0	0	0	0	0	2	8	14	8	2	8,00	0,98
11. Prácticas en empresas	0	1	0	0	0	3	4	13	11	2	7,97	1,47
12. Intercambios internacionales	2	0	0	0	1	2	4	0	1	1	6,00	2,83
13. Acceso a los profesores	0	0	0	1	0	0	5	7	10	11	8,68	1,34
14. Acceso a la dirección	1	2	2	0	9	2	8	3	2	2	6,00	2,27
15. Facilidad para sugerencias	2	1	0	2	5	8	8	5	1	1	6,06	2,03
16. Utilización de tutorías	3	2	5	1	6	3	5	5	2	1	5,36	2,03
17. Valoración de tutorías	4	2	2	1	3	3	4	4	5	4	6,13	3,03
18. Trato del PAS	0	0	0	0	2	1	7	9	7	7	8,18	1,40
19. Clima entre los alumnos	0	0	0	0	3	4	5	8	12	2	7,82	1,42
20. Proyectos solidarios	0	0	0	4	1	6	5	10	6	2	7,24	1,71
21. Grupos de pastoral	5	0	2	0	2	2	4	2	1	0	4,78	2,86
22. Secretaría General	1	0	0	0	2	3	8	4	10	6	7,85	1,91
23. Fondos bibliográficos	1	1	0	1	0	0	7	6	9	9	8,09	2,15
24. Sala de Lectura	0	2	1	5	4	5	1	10	4	2	6,47	2,25
25. Oficina de Prácticas y Empleo	0	0	1	0	6	8	5	10	2	1	6,79	1,52
26. Servicio de informática	0	1	3	1	2	3	13	8	2	1	6,65	1,86
27. Actividades culturales	0	2	3	2	5	8	5	5	1	1	5,88	1,98
28. Actividades deportivas	5	5	2	2	8	3	3	3	1	1	4,58	2,57
29. Librería	2	1	2	0	2	2	4	14	3	4	7,03	2,47
30. Reprografía y fotocopias	4	3	5	2	4	3	3	7	0	0	4,77	2,51
31. Cafetería y Comedor	2	2	5	3	4	1	8	5	2	2	5,68	2,57
32. Seguir vinculado como antiguo alumno	0	0	0	0	0	0	2	4	9	19	9,32	0,91
33. Satisfacción con la formación	0	0	0	0	0	0	4	5	16	9	8,88	0,95
34. Satisfacción con la Universidad	0	0	0	0	0	0	2	12	10	10	8,82	0,94
35. Recomendaría Comillas	0	0	0	0	1	0	0	9	8	16	9,09	1,11

Gráfica de Enfermería (Serrano)

N = 33

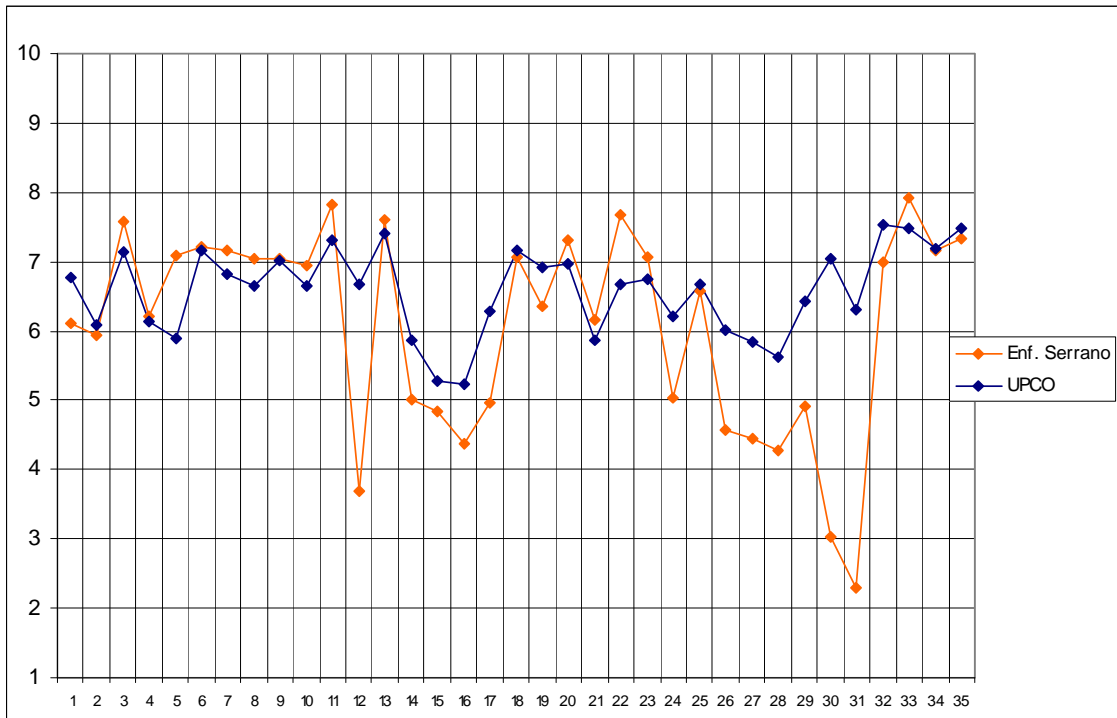


Tabla de frecuencias, medias y desviaciones típicas de Enfermería (Serrano)

	1	2	3	4	5	6	7	8	9	10	Media	Desv.
1. Organización y funcionamiento	0	1	2	2	5	8	8	6	1	0	6,12	1,65
2. Información sobre los Servicios	0	2	0	1	10	6	11	2	1	0	5,94	1,52
3. Plan de estudios	0	1	0	0	1	3	11	8	6	3	7,58	1,58
4. Coordinación de asignaturas	0	3	2	1	5	5	6	5	4	1	6,22	2,21
5. Coordinación teoría-práctica	0	1	0	0	6	5	9	3	5	4	7,09	1,88
6. Cumplimiento de programas	0	0	0	2	3	3	7	14	4	0	7,21	1,39
7. Profesorado en general	0	0	0	0	2	4	14	13	0	0	7,15	0,87
8. Metodología docente	0	0	0	0	5	3	12	12	1	0	7,03	1,10
9. Medios docentes	0	1	0	1	3	4	9	7	6	0	7,03	1,64
10. Exámenes y criterios de evaluación	0	0	1	0	2	9	8	11	2	0	6,94	1,27
11. Prácticas en empresas	0	0	1	2	1	1	6	7	10	4	7,81	1,80
12. Intercambios internacionales	4	0	1	1	2	0	0	2	0	0	3,70	2,79
13. Acceso a los profesores	0	0	0	0	2	1	15	7	6	2	7,61	1,20
14. Acceso a la dirección	4	0	3	4	8	5	5	1	2	0	5,00	2,17
15. Facilidad para sugerencias	3	2	2	5	7	8	2	2	1	0	4,84	2,03
16. Utilización de tutorías	5	2	5	6	6	3	2	2	2	0	4,36	2,03
17. Valoración de tutorías	5	0	3	5	7	4	2	3	2	1	4,97	2,49
18. Trato del PAS	1	1	0	1	2	4	9	6	6	2	7,06	2,05
19. Clima entre los alumnos	3	0	2	2	3	3	11	1	5	3	6,36	2,55
20. Proyectos solidarios	0	0	0	1	4	6	6	5	8	2	7,31	1,64
21. Grupos de pastoral	1	0	0	1	4	1	1	0	4	0	6,17	2,52
22. Secretaría General	0	0	1	0	1	5	9	6	6	5	7,67	1,63
23. Fondos bibliográficos	0	1	3	1	1	4	7	7	3	5	7,06	2,23
24. Sala de Lectura	4	4	2	3	5	6	1	6	0	2	5,03	2,65
25. Oficina de Prácticas y Empleo	1	1	1	1	4	5	5	8	5	0	6,58	2,08
26. Servicio de informática	4	3	6	2	5	5	5	2	1	0	4,58	2,31
27. Actividades culturales	4	2	6	4	5	5	3	3	0	0	4,44	2,15
28. Actividades deportivas	10	1	3	3	2	5	4	1	2	1	4,28	2,87
29. Librería	5	4	1	2	3	4	8	3	1	0	4,90	2,59
30. Reprografía y fotocopias	14	3	3	3	2	4	2	1	0	0	3,03	2,29
31. Cafetería y Comedor	20	3	1	4	1	2	2	0	0	0	2,30	1,98
32. Seguir vinculado como antiguo alumno	3	1	0	0	4	4	6	4	2	9	7,00	2,77
33. Satisfacción con la formación	0	0	0	0	4	1	5	11	8	4	7,91	1,47
34. Satisfacción con la Universidad	1	1	1	1	3	2	3	14	4	3	7,15	2,21
35. Recomendaría Comillas	1	1	1	1	3	1	6	5	8	5	7,34	2,39

Gráfica de Enfermería (Ciempozuelos)

N = 58

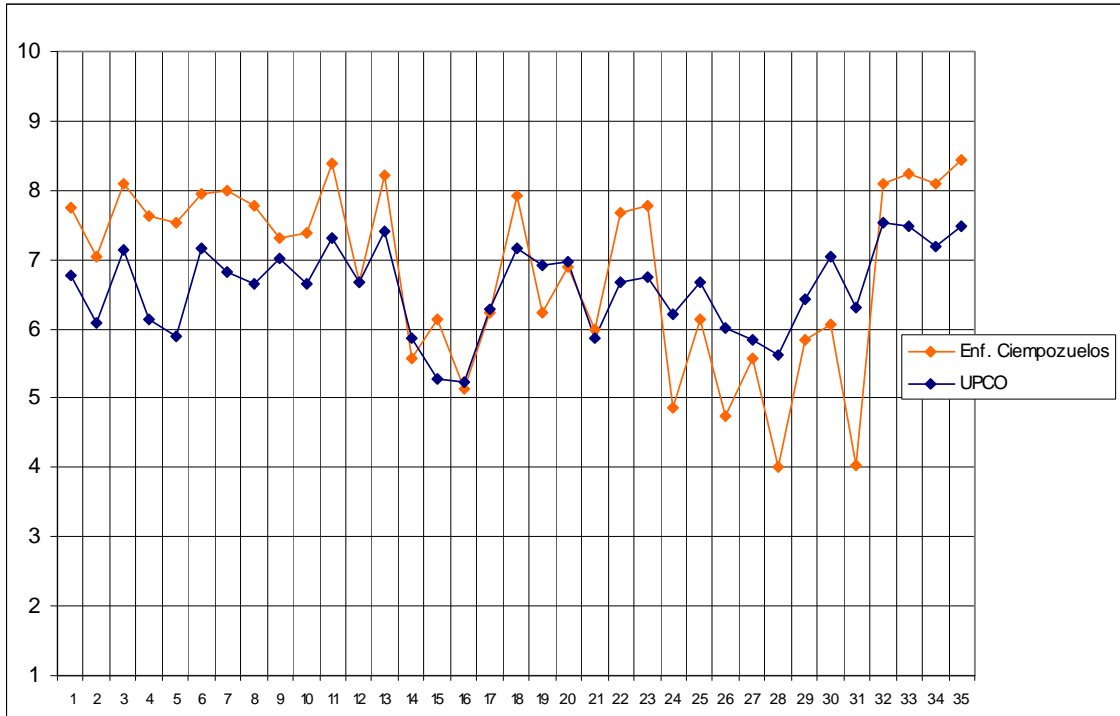


Tabla de frecuencias, medias y desviaciones típicas de Enfermería (Ciempozuelos)

	1	2	3	4	5	6	7	8	9	10	Media	Desv.
1. Organización y funcionamiento	0	0	0	0	3	6	15	17	13	4	7,74	1,26
2. Información sobre los Servicios	0	1	2	4	5	6	14	13	8	5	7,05	1,91
3. Plan de estudios	1	0	1	1	2	3	6	17	15	12	8,09	1,82
4. Coordinación de asignaturas	0	0	0	3	3	6	16	10	12	8	7,64	1,63
5. Coordinación teoría-práctica	1	0	2	3	6	5	9	6	11	14	7,53	2,25
6. Cumplimiento de programas	0	0	0	1	2	5	11	15	18	5	7,95	1,36
7. Profesorado en general	0	0	1	0	1	2	14	19	17	4	7,98	1,25
8. Metodología docente	0	0	0	0	5	4	13	16	17	3	7,78	1,33
9. Medios docentes	0	2	1	1	4	9	11	12	9	7	7,30	1,93
10. Exámenes y criterios de evaluación	0	0	1	1	3	6	15	19	6	3	7,39	1,41
11. Prácticas en empresas	0	0	1	0	2	4	4	13	18	13	8,38	1,52
12. Intercambios internacionales	2	0	0	0	1	1	3	1	2	2	6,67	3,06
13. Acceso a los profesores	0	0	0	1	2	5	9	13	9	16	8,22	1,57
14. Acceso a la dirección	5	4	4	3	3	4	4	5	1	7	5,58	3,11
15. Facilidad para sugerencias	1	5	2	3	7	10	5	5	5	5	6,13	2,49
16. Utilización de tutorías	10	2	6	4	7	7	9	4	3	4	5,13	2,49
17. Valoración de tutorías	6	1	1	4	8	6	12	3	12	3	6,23	2,61
18. Trato del PAS	0	0	1	2	5	4	11	7	14	14	7,91	1,87
19. Clima entre los alumnos	2	2	1	6	10	7	15	7	4	4	6,24	2,15
20. Proyectos solidarios	0	2	1	4	11	6	6	11	5	9	6,89	2,21
21. Grupos de pastoral	2	1	1	1	7	4	1	2	3	3	6,00	2,66
22. Secretaría General	1	0	1	3	6	5	7	7	14	13	7,67	2,17
23. Fondos bibliográficos	1	1	0	1	2	9	6	13	12	11	7,77	1,97
24. Sala de Lectura	8	6	6	5	4	9	7	6	2	2	4,85	2,66
25. Oficina de Prácticas y Empleo	3	1	2	4	3	13	10	4	4	3	6,13	2,27
26. Servicio de informática	6	6	6	11	4	11	8	3	1	2	4,74	2,36
27. Actividades culturales	2	3	5	5	6	12	7	5	1	3	5,57	2,25
28. Actividades deportivas	13	5	4	3	7	7	5	3	1	0	4,00	2,50
29. Librería	5	4	3	2	7	11	6	6	5	5	5,85	2,69
30. Reprografía y fotocopias	4	3	4	7	6	6	8	6	5	8	6,05	2,75
31. Cafetería y Comedor	22	1	2	0	4	8	4	7	0	2	4,04	3,06
32. Seguir vinculado como antiguo alumno	2	0	0	1	4	7	5	6	8	23	8,09	2,27
33. Satisfacción con la formación	0	0	0	1	2	5	7	13	17	12	8,25	1,48
34. Satisfacción con la Universidad	0	0	0	1	3	5	11	11	13	13	8,09	1,57
35. Recomendaría Comillas	0	0	0	2	2	4	6	7	18	17	8,43	1,64